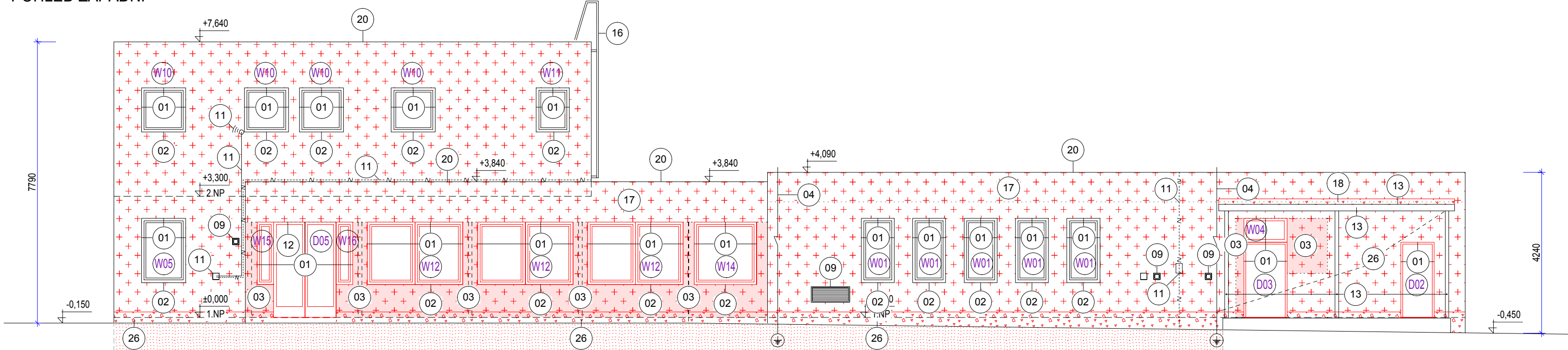
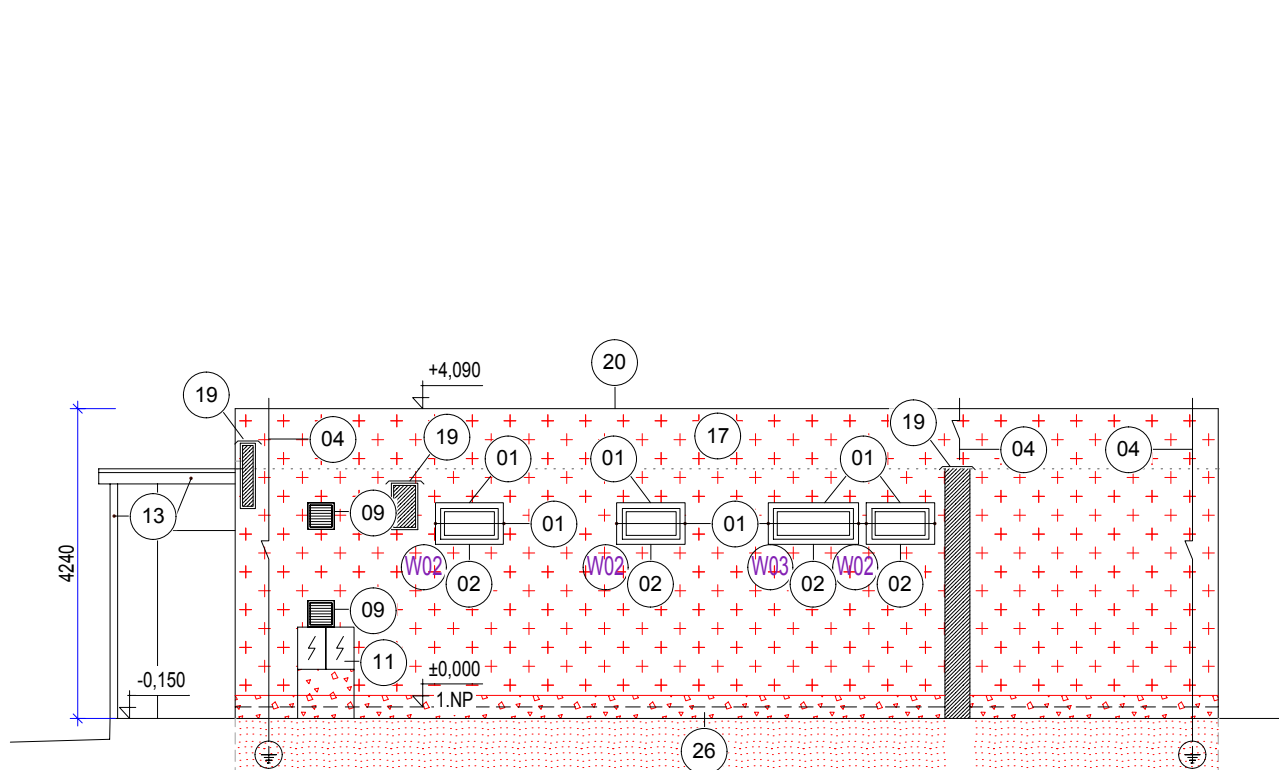


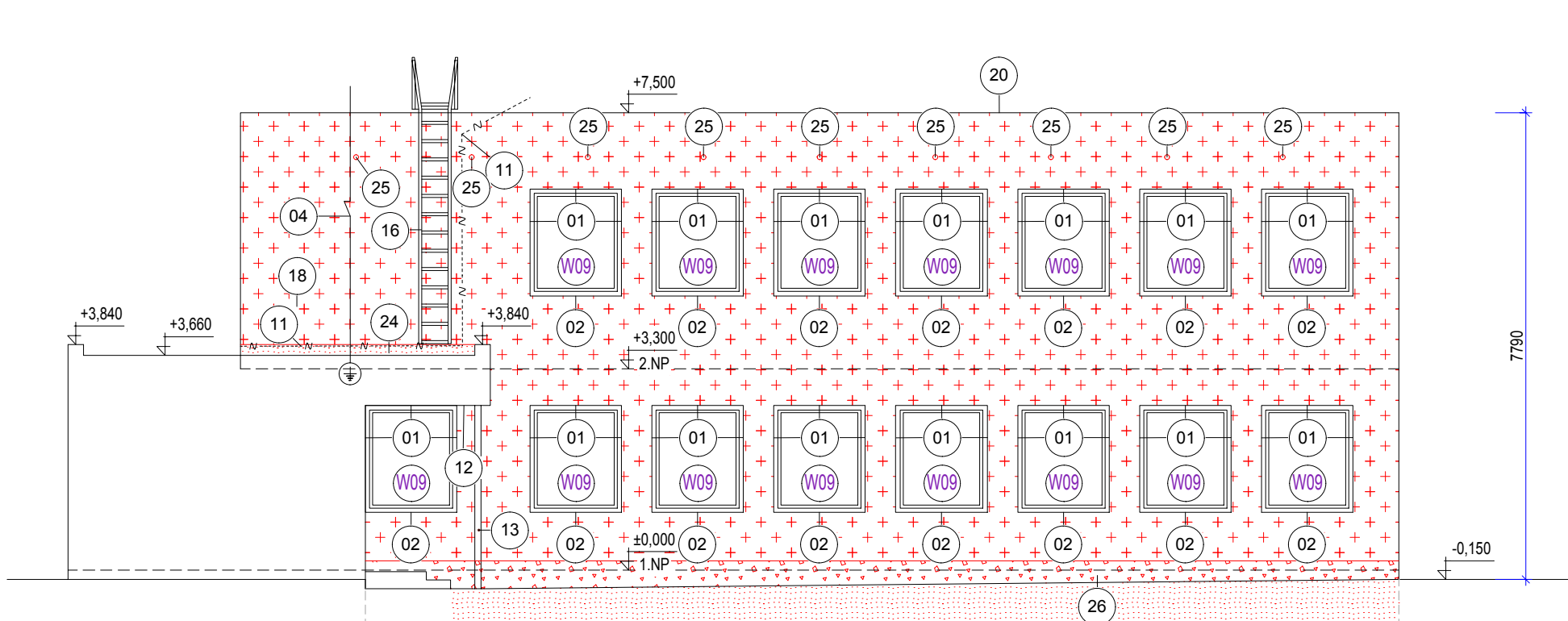
POHLED ZÁPADNÍ



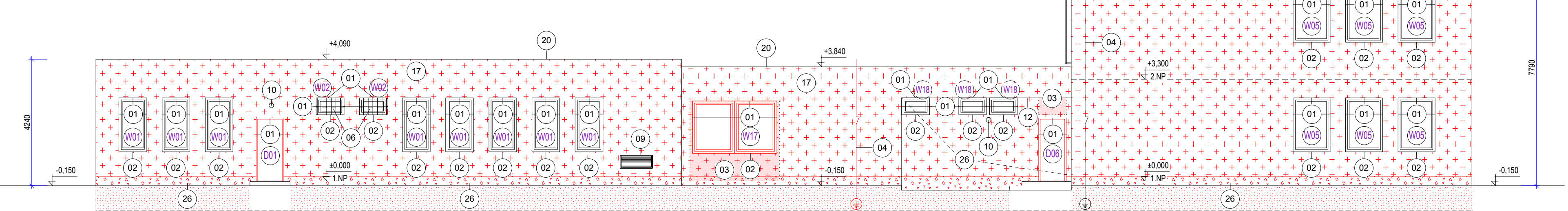
POHLED JIŽNÍ -  
hospodářský pavilon



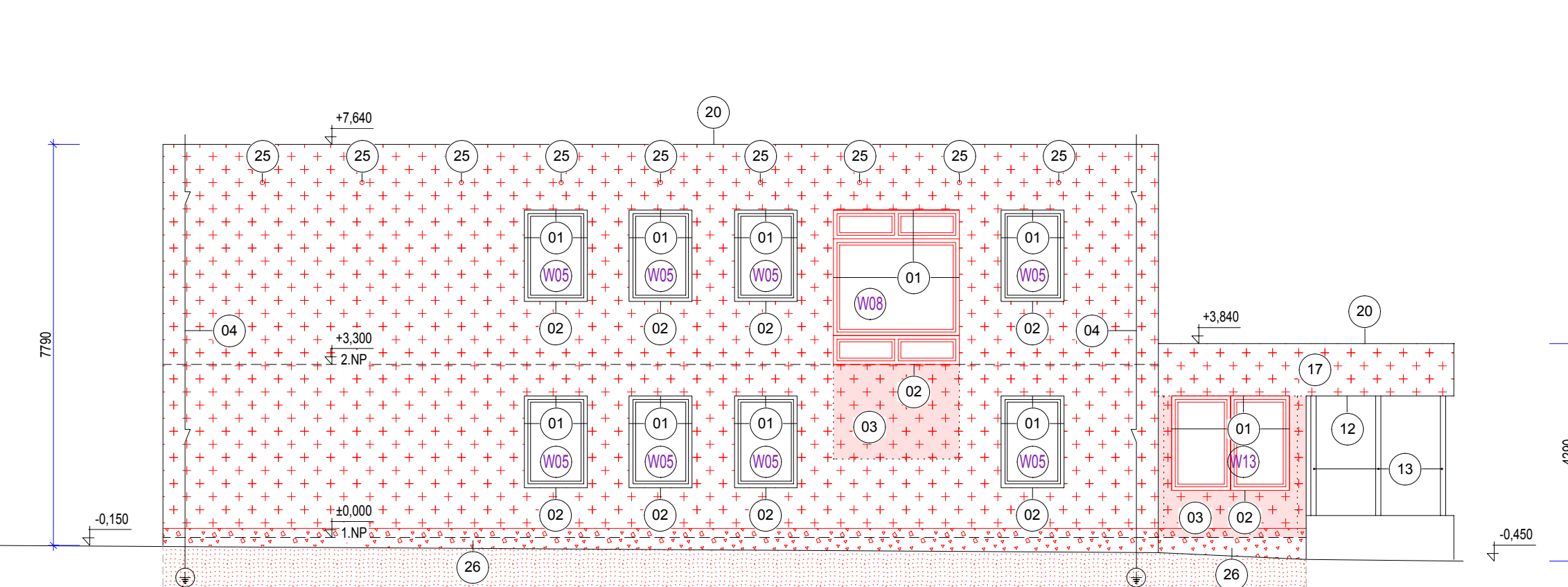
POHLED ZÁPADNÍ -  
pavilon MŠ



POHLED VÝCHODNÍ



POHLED SEVERNÍ



LEGENDA ÚPRAV

- ZATEPLENÍ OSTĚNÍ, NADPRAŽÍ - ETICS z EPS 70F sedý -  $\lambda_d = 0,032 \text{ W/mK}$  v tl. 40 mm
- OPLECHOVÁNÍ PARAPETŮ OKEN - vč. zateplení ve spádu z XPS -  $\lambda_d = 0,038 \text{ W/mK}$  v tl. 30 mm se stěrkou (bez final. omítky), přírodní TiZn plech tl. 0,7mm, RS 400mm
- DOZDÍVKA Z POROBETONOVÝCH TVÁRNIC - za vybourané prosívané plochy z luxferových tvárníc, dozdvíčka parapetu u prosívaných vnitřní a obvodních oc. sloupů.
- RENOVACE HROMOSVODU - demontáž, nové kotvy vč. jejich doplnění, montáž v původním rozsahu vč. el. revize
- ÚPRAVA OPLOČENÍ - zkrácení dílu opločení (branky) od fasády, celkové očištění, zbarvení starého nátěru provedení nového základového a dvojnásobného krycího nátěru
- OKENNÍ MRÍŽE - demontáž, zkrácení mrříží od ostění fasády, celkové očištění, zbarvení starého nátěru provedení nového základového a dvojnásobného krycího nátěru
- ROZEBRÁNÍ BETONOVÉ DLŽBY - pro provedení dodatečné zaizolování a zateplení soklu (rozebrání, odtěžení zeminy, zptýný hulený zasp. provedení šikmého souvrství úprava finálním rozebráním povrchem)
- ÚPRAVA STÁVAJÍCÍCH OC. DVÍŘEK A MRÍŽEK VZT - demontáž prvku, zámečnická úprava (případně nové dvířka) vč. rámu, očištění, 1 x základový nátěr + 2 x nátěr krycí syntetický
- VENKOVNÍ OSVĚTLENÍ - stěnové (stropní) přisazené svítidlo, demontáž úprav pro nové osazení montáž stávajícího svítidla vč. zapojení a el. revize
- DATOVÉ KOMPONENTY A EL. ROZVADĚČE (CIZÍ ZAŘÍZENÍ) - úprava bude provedena dle vyjádření provozovatele dotčeného zařízení (ing. šibík)
- ZATEPLENÍ MINERÁLNÍ VATA -  $\lambda_d = 0,039 \text{ W/mK}$  v tl. 80 mm, vodorovné konstrukce nad vstupy
- NOVÁ POVRCHOVÁ ÚPRAVA - zámečnických a klempířských kčl. v provedení nového krycího nátěru očištění, 1 x základový nátěr + 2 x nátěr krycí syntetický v barevném odstínu sedá. Ocelové sloupy a výplň z KARI sítí.
- ÚPRAVA PLOTU A BRANKY - zkrácení prvku od fasády, celkové očištění, zbarvení starého nátěru provedení nového základového a dvojnásobného krycího nátěru
- SANACE PODKLADU - sešití tl. přesahem 500 mm do maltového lože, úprava podkladu pro provedení zateplení. Dle technické zprávy.
- ÚPRAVA OC. STŘEŠNÍHO ŽEBŘÍKU z důvodu navýšení střešního pláště o 200 mm (přidání 1. příde a navýšení nadstřešní části) a provedení povrchové úpravy dle TZ (očištění, odzvěnění, odmaštění a žárové pozinkování)
- DŘEVĚNÝ OBKLAD K DEMONTÁŽI - odstranění dř. palubkového opláštění vč. dvojitého roštu, vyrovnání omítkou MVC zatřenou
- OPLECHOVÁNÍ SVYSLE ČÁSTI - detail vytažení XPS s Marmolitem a oplechováním TiZn o RS 400, nad pultovou střechou oc. přístěšku s falc krytí
- ÚPRAVA NÁPOJENÍ PRVKU - na zateplovanou část objektu ze stávajícího nezateplovacího objektu tj. oplechování atika sousední kotelny vč. dřevěného pobíli
- ATIKA - dle detailu
- DVOUÚROVNOVÁ VPUSŤ
- STŘEŠNÍ ODVĚTRÁVACÍ HLAVICE - nastavení v nad střešní částí z důvodu zateplení o min. 200 mm vč. utěsnění trubkového prostupu dodatečné přítláčno sponou na tlíkové potrubí DN 150
- STŘEŠNÍ VZT POTRUBÍ - utěsnění trubkového prostupu dodatečné přítláčno sponou na FeZn potrubí DN 600
- LEMOVANÍ ZDI - zakončení izolace klempířským oplechováním s krycí lištou RŠ 250 + 150
- VĚTRACÍCH OTVORŮ STŘECHY - do tepelné izolace vsazena PVC trubka D 65 s plastovou mřížkou se sítkou proti hmyzu - barva bílá.
- GABRINOVÝ OBKLAD - otučený gabrinového obkladu s následním vyrovnáním omítkou MVC zatřenou pro provedení natěpení izolátu

LEGENDA MATERIÁLŮ:

- CERTIFIKOVANÝ KONTAKTNÍ ZATEPLOVACÍ SYSTÉM ETICS EPS 70 F, SILIKONOVÁ OMÍTKA,  $\lambda_d = 0,032 \text{ W/mK}$
- CERTIFIKOVANÝ KONTAKTNÍ ZATEPLOVACÍ SYSTÉM ETICS SE SOKLOVOU POVRCHOVOU ÚPRAVOU (MARMOLIT)
- ZATEPLOVACÍ SYSTÉM POD ÚROVŇÍ TERÉNU
- DOZDÍVKA Z POROBETONOVÝCH TVÁRNIC
- NEZATEPLENÁ KONSTRUKCE

PZN:

- SKLADBY BYLY PŘEVZATY Z DOKUMENTACE ZPRACOVATELE "ENERGY BENEFIT CENTRE, A.S."
- KONSTRUKCE KÓTOVÁNY BEZ ZATEPLOVACÍHO SYSTÉMU
- SPECIFIKACE, UMÍSTĚNÍ A ROZMĚRY OTVORŮ JE NUTNÉ PŘED ZAHÁJENÍM VÝROBY OTVORŮ DOMĚRIT DLE SKUTEČNÉHO STAVU
- ETICS BUDE PROVEDEN DLE TECHNOLOGICKÝCH POKYŇŮ VÝROBCE SYSTÉMU, TZN. VČ. DOPLŇKŮ (NAPŘ. NÁROŽNÍ LIŠTY, ZAKLÁDACÍ PROFILY ATD.)

VÝPIS VÝPLNÍ VNĚŠNÍCH OTVORŮ - NAVRHOVANÝ STAV					
OZN.:	ROZMĚR		POČET	POPIS VÝPLNĚ	SOUCÍTEL PROSTUPU TEPLA UW/(m <sup>2</sup> ·K)
	S (m)	V (m)			
W04	1,18	0,65	1	NOVÉ PLASTOVÉ OKNO S IZOLAČNÍM DVOJSKLEM	1,1
W06	2,40	1,80	0	ZAZDĚNO	-
W07	2,40	0,55	0	NAHRAZENO W08	-
W08	2,40	2,95	1	NOVÉ PLASTOVÉ OKNO S IZOLAČNÍM DVOJSKLEM	1,1
W12	2,60	1,70	3	NOVÉ PLASTOVÉ OKNO S IZOLAČNÍM DVOJSKLEM	1,1
W13	2,25	1,70	1	NOVÉ PLASTOVÉ OKNO S IZOLAČNÍM DVOJSKLEM	1,1
W14	1,70	1,70	1	NOVÉ PLASTOVÉ OKNO S IZOLAČNÍM DVOJSKLEM	1,1
W15	0,45	1,70	1	NOVÉ PLASTOVÉ OKNO S IZOLAČNÍM DVOJSKLEM	1,1
W16	0,45	1,70	1	NOVÉ PLASTOVÉ OKNO S IZOLAČNÍM DVOJSKLEM	1,1
W17	2,60	1,70	1	NOVÉ PLASTOVÉ OKNO S IZOLAČNÍM DVOJSKLEM	1,1
D01	0,90	2,05	1	NOVÉ PLASTOVÉ DVĚŘE S IZOLAČNÍM DVOJSKLEM	1,2
D02	0,90	2,05	1	NOVÉ PLASTOVÉ DVĚŘE S IZOLAČNÍM DVOJSKLEM	1,2
D03	1,18	2,05	1	NOVÉ PLASTOVÉ DVĚŘE S IZOLAČNÍM DVOJSKLEM	1,2
D05	1,70	2,60	1	NOVÉ PLASTOVÉ DVĚŘE S IZOLAČNÍM DVOJSKLEM	1,2
D06	0,90	2,05	2	NOVÉ PLASTOVÉ DVĚŘE S IZOLAČNÍM DVOJSKLEM	1,2

Zodpovědný projektant Petr Pospíchal	Vedoucí projektant Petr Pospíchal	Vypracoval Petr Pospíchal
Objednatel: Město Železný Brod, nám. 3. května 1, 468 22 Železný Brod, IČO: 002 626 33	Místo: Železný Brod	Stavební úřad: Železný Brod
Akce: <b>SNIŽENÍ ENERGETICKÉ NÁROČNOSTI OBJEKTU MŠ NA VÁPENCE V ŽELEZNÉM BRODĚ</b> na st.p.č. 473/2, 476/59, 476/7 v k.ú. Železný Brod		
Příloha: <b>POHLEDY (NAVRHOVANÝ STAV)</b>		

<b>ACTIV</b> PROJEKCE	
ACTIV Projekt, Masarykovo náměstí 240, 255 01 Mělničsko Hradčeb E-mail: info@aktivprojekt.cz, web: www.aktivprojekt.cz mob: +420 739 292 861, +420 724 020 893, tel: +420 481 313 805	
Číslo zakázky	13/03-004
Stupeň	DSP, DPS
Datum	06.2013
Měřítko	Výtisk č.
<b>1:100</b>	
Příloha č. <b>1.2.A.10</b>	