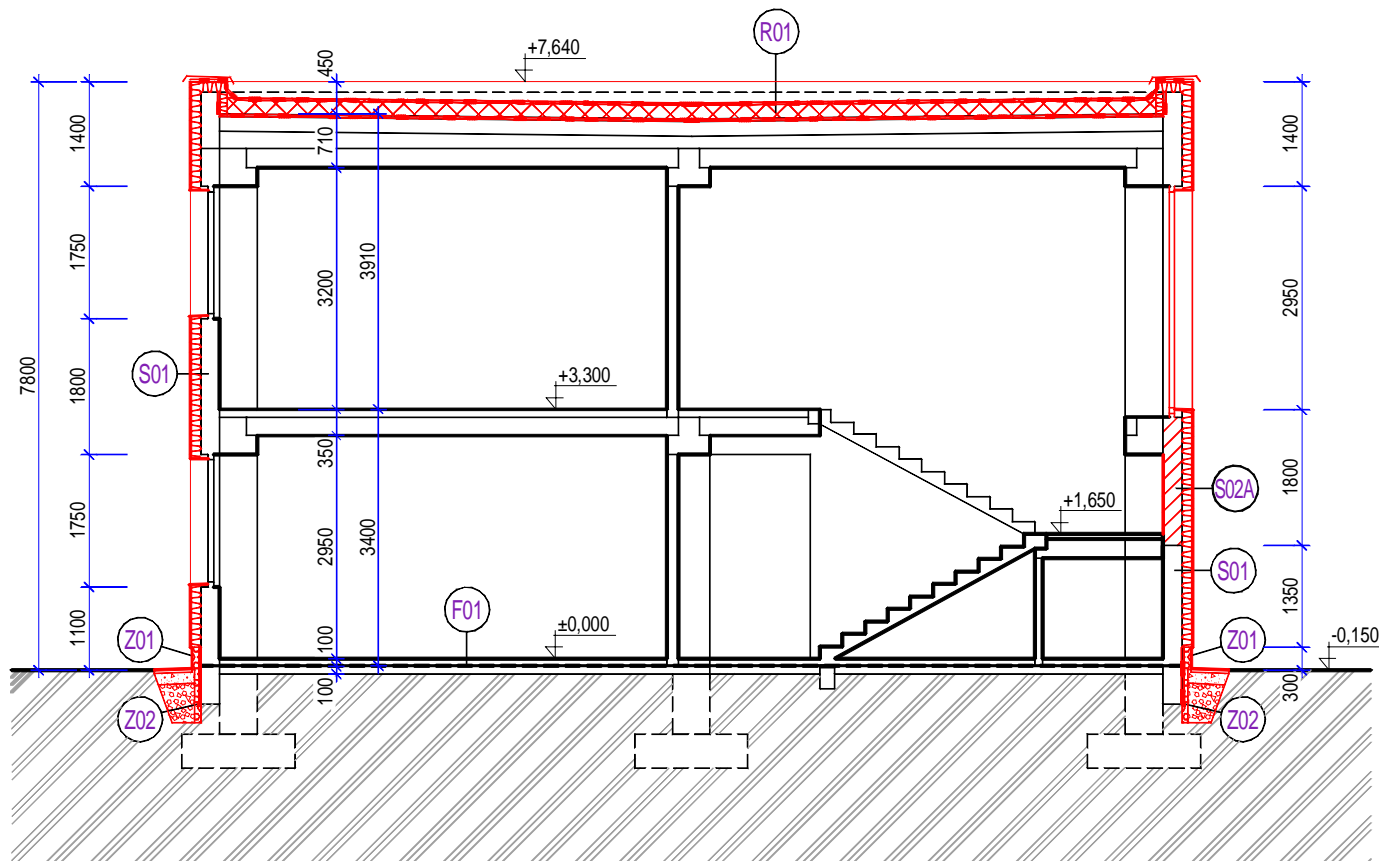
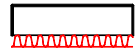


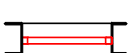
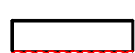
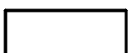


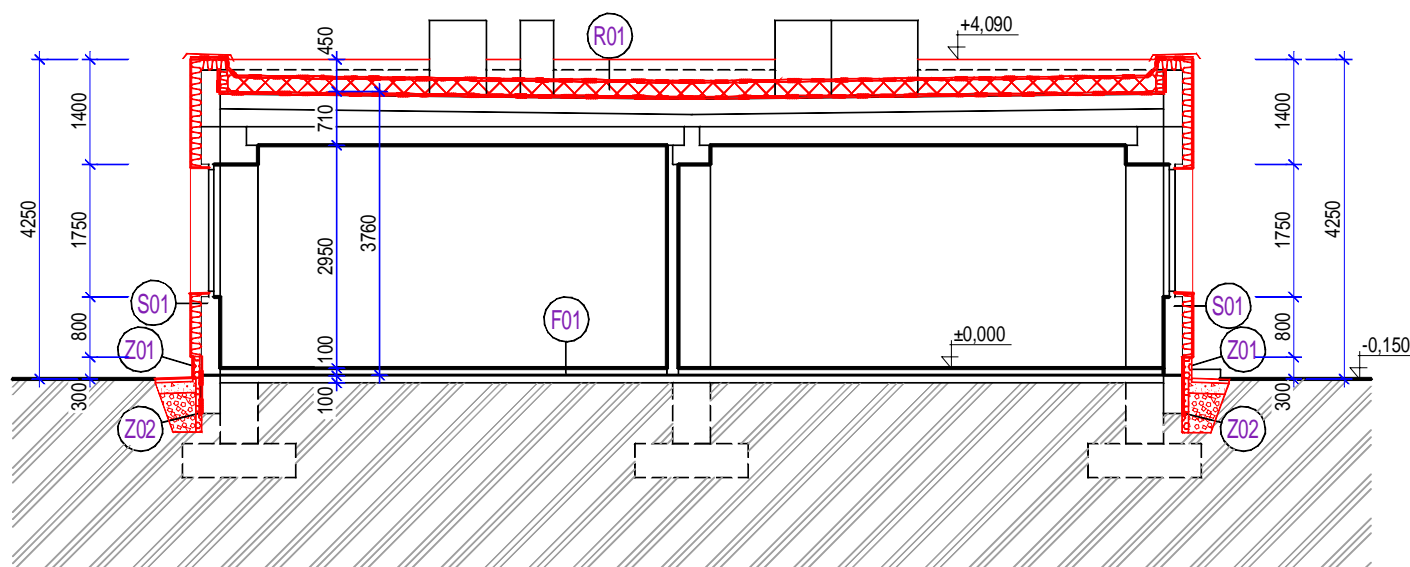
ŘEZ A-A'



LEGENDA MATERIÁLŮ:

	CERTIFIKOVANÝ KONTAKTNÍ ZATEPLOVACÍ SYSTÉM ETICS EPS 70 F lambda 0,032 W/m.K		VYZNAČENÍ PLOCH ZATEPLENO IZOLACÍ EPS lambda 0,037 W/m.K S HYDROIZOLAČNÍM SOUVRSTVÍM
	CERTIFIKOVANÝ KONTAKTNÍ ZATEPLOVACÍ SYSTÉM ETICS XPS lambda 0,037 W/m.K		NOVÁ KONSTRUKCE - VÝPLŇ STAVEBNÍHO OTVORU
	CERTIFIKOVANÝ KONTAKTNÍ ZATEPLOVACÍ SYSTÉM ETICS MINERÁLNÍ VATA		STÁVAJÍCÍ KONSTRUKCE

ŘEZ B-B'



SKLADBY KONSTRUKCI

(S02A) Omítka vápenná	tl. 20 mm	(F01) PODLAHA NA TERÉNU - PAVILONY:	
Plynosilikátové tvárnice	tl. 150 mm	Nášlapná vrstva podlahy	
ETICS kvalitativní třída A - lepicí stěrka	tl. 4 mm	Cementový potěr	tl. 12 mm
ETICS kvalitativní třída A - tepelná izolace EPS NEO, $\lambda=0,032$ w/m.K	tl. 140 mm	Betonová mazanina	tl. 40 mm
ETICS kvalitativní třída A - lepicí stěrka s vtačenou sklotextilní síťovinou	tl. 4 mm	Lepenka	
ETICS kvalitativní třída A - silikátová probarvená omítka	tl. 3 mm	Polystyrén	tl. 30 mm
		Násyp - suchý písek	tl. 10 mm
(Z01) Omítka vápenná	tl. 20 mm	Hydroizolace	
Plynosilikátové tvárnice	tl. 250 mm	Podkladní beton	tl. 100 mm
Břizolitová omítka	tl. 25 mm	Rostlý terén	
Vyrovňovací cementová malta		(R01) STŘECHA PAVILONŮ, SPOJOVACÍ CHODBY:	
Hydroizolace bitumenová stěrka		Hydroizolační střešní folie mPVC, mechan. kotvená	tl. 1,5 mm
ETICS kvalitativní třída A - lepicí stěrka	tl. 4 mm	Geotextilie 300g/m ²	---
Tepelná izolace Perimetr, $\lambda=0,034$ w/m.K	tl. 120 mm	Teplená izolace EPS 100 S $\lambda=0,037$ W/m.K	tl. 220 mm
ETICS kvalitativní třída A - lepicí stěrka s vtačenou sklotextilní síťovinou	tl. 4 mm	Parozábrana - asfalt. modifik. pás s AL vložkou	tl. 4 mm
Vodoodpudivá povrchová úprava na bázi akrylátových pryskyřic	tl. 3 mm	Penetrační nátěr	---
		Vyspravení podkladu prožráním bublin	---
		Ochranný nátěr	
		Hydroizolace - asfaltové pásy	
		Obalovaná asfaltopísková směs	tl. 30 mm
		Plynosilikátové desky	tl. 200 mm
		Jemný přesátý písek	tl. 60-130 mm
		Stropní ŽB panely	tl. 250 mm
		Omítka vápenná	tl. 20 mm
		(Z02) Nadzákladové betonové zdivo	tl. 250 mm
		Vyrovňovací cementová malta	
		Hydroizolace bitumenová stěrka	
		ETICS kvalitativní třída A - lepicí stěrka	tl. 4 mm
		Tepelná izolace Perimetr, $\lambda=0,034$ w/m.K	tl. 80 mm

PZN:

- SKLADBY BYLY PŘEVZATY Z DOKUMENTACE ZPRACOVATELE "ENERGY BENEFIT CENTRE, A.S."
- KONSTRUKCE KÓTOVÁNY BEZ ZATEPLOVACÍHO SYSTÉMU
- SPECIFIKACE, UMÍSTĚNÍ A ROZMĚRY OTVORŮ JE NUTNÉ PŘED ZAHÁJENÍM VÝROBY OTVORŮ DOMĚŘIT DLE SKUTEČNÉHO STAVU
- ETICS BUDE PROVEDEN DLE TECHNOLOGICKÝCH POKYŇŮ VÝROBCE SYSTÉMU, TZN. VČ. DOPLŇKŮ (NAPŘ. NÁROŽNÍ LIŠTY, ZAKLÁDACÍ PROFILY ATD.)

Zodpovědný projektant	Vedoucí projektant	Vypracoval
Petr Pospíchal	Petr Pospíchal	Petr Pospíchal

Objednatel: Město Železný Brod, nám. 3. května 1, 468 22 Železný Brod, IČO: 002 626 33
Místo: Železný Brod Stavební úřad: Železný Brod
Akce: SNÍŽENÍ ENERGETICKÉ NAROČNOSTI OBJEKTU MŠ NA VÁPENCE V ŽELEZNÉM BRODĚ na st.p.č. 473/2, 476/59, 476/7 v k.ú. Železný Brod
Příloha: ŘEZY (NAVRHOVANÝ STAV)

ACTIV PROJEKCE

ACTIV Projekce, Masarykovo náměstí 240, 295 01 Mnichovo Hradiště
E-mail: info@activprojekce.cz, web: www.activprojekce.cz
mob.: +420 739 292 861, +420 724 020 893, tel.: +420 481 313 605

Číslo zakázky	13/03-004
Stupeň	DSP, DPS
Datum	06.2013
Měřítko	Výtisk č.
	1:100
Příloha č.	1.2.A.9