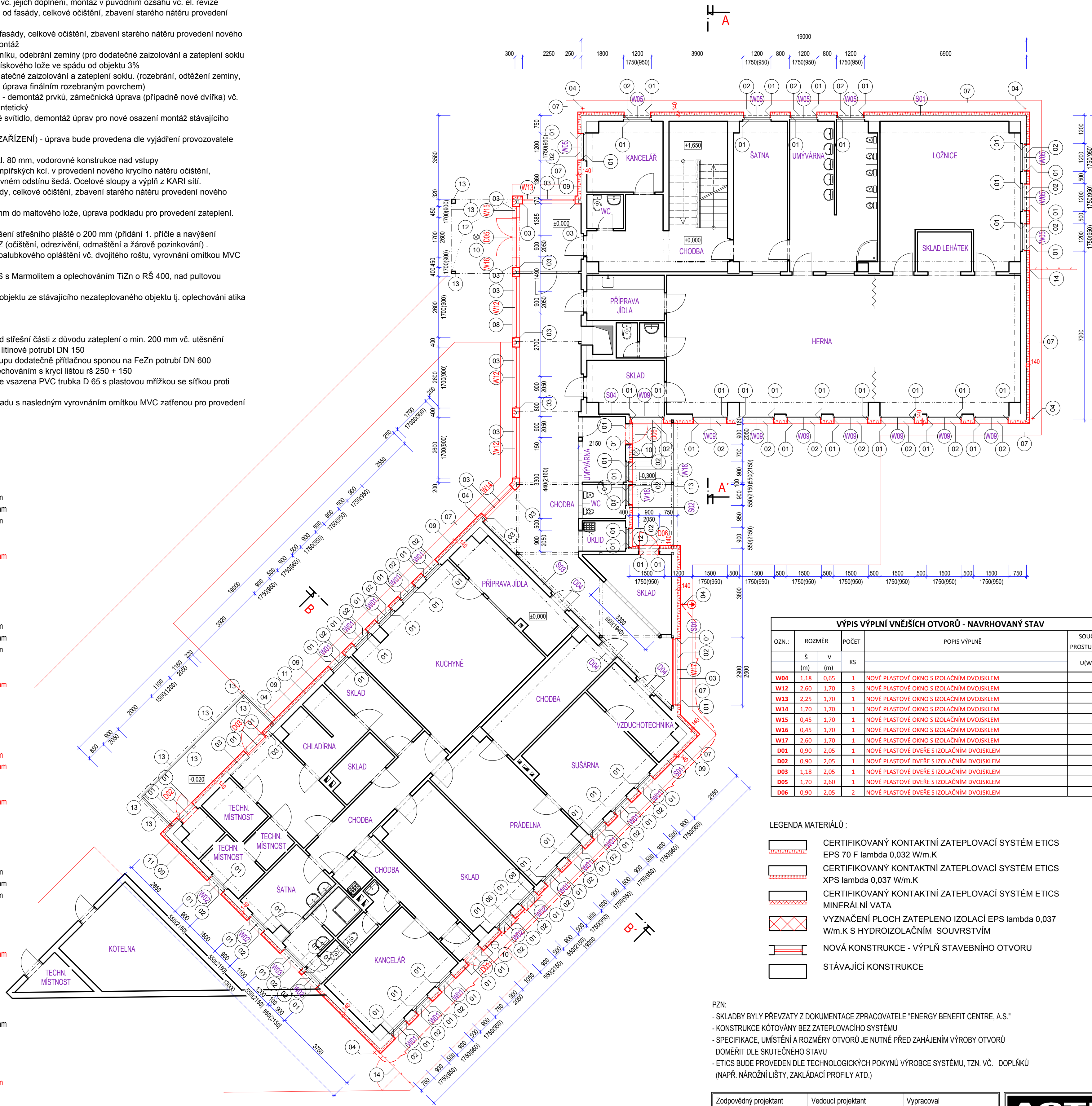


LEGENDA ÚPRAV

- ZATEPLENÍ OŠTĚNÍ, NADPRAŽÍ - ETICS z EPS 70F šedý - $\lambda_d = 0,032 \text{ W/mK}$ v tl. 40 mm
- OPLECHOVÁNÍ PARAPETŮ OKEN - vč. zateplení ve spádu z XPS - $\lambda_d = 0,038 \text{ W/mK}$ v tl. 30 mm se stěrkou (bez final. omítky), přírodní TiZn plech tl. 0,7mm, RŠ 400mm
- DOZDÍVKA Z POROBETONOVÝCH TVÁRNIC - za vybourané prosklené plochy z luxferových tvárníc, dozdívká parapetu u prosklených vitrín a obezdění oc. sloupů.
- RENOVACE HROMOSVODU - demontáž, nové kotvy vč. jejich doplnění, montáž v původním rozsahu vč. el. revize
- ÚPRAVA OPLOCENÍ - zkrácení dílu oplocení (branky) od fasády, celkové očištění, zbarvení starého nátěru provedení nového základového a dvojnásobného krycího nátěru
- OKENNÍ MRÍŽE - demontáž, zkrácení mříží od ošetění fasády, celkové očištění, zbarvení starého nátěru provedení nového základového a dvojnásobného krycího nátěru, nová montáž
- OKAPNÍ CHODNÍK - rozebrání stávajícího okap. chodníku, odebrání zeminy (pro dodatečné zaizolování a zateplení soklu a suterénu), pokládka nových betonových dlaždic do pískového lože ve spádu od objektu 3%
- ROZEBRÁNÍ BETONOVÉ DLŽBY - pro provedení dodatečné zaizolování a zateplení soklu. (rozebrání, odtěžení zeminy, zpětný hutněný zasp., provedení stěrkových souvrství úprava finálním rozebráním povrchem)
- ÚPRAVA STÁVAJÍCÍCH OC. DVÍŘEK A MRÍŽEK VZT - demontáž prvků, zámečnická úprava (případně nové dvířka) vč. rámu, očištění, 1 x základový nátěr + 2 x nátěr krycí syntetický
- VENKOVNÍ OSVĚTLENÍ - stěnové (stropní) přisazené svítidlo, demontáž úprav pro nové osazení montáž stávajícího svítidla vč. zapojení a el. revize)
- DATOVÉ KOMPONENTY A EL. ROZVADĚČE (CIZÍ ZAŘÍZENÍ) - úprava bude provedena dle vyjádření provozovatele dotčeného zařízení (ing. síť)
- ZATEPLENÍ MINERÁLNÍ VATA - $\lambda_d = 0,039 \text{ W/mK}$ v tl. 80 mm, vodorovné konstrukce nad vstupy
- NOVÁ POVRCHOVÁ ÚPRAVA - zámečnických a klempířských kčl. v provedení nového krycího nátěru očištění, 1 x základový nátěr + 2 x nátěr krycí syntetický v barevném odstínu šedá. Ocelové sloupy a výplň z KARI síť).
- ÚPRAVA PLOTU A BRANKY - zkrácení prvků od fasády, celkové očištění, zbarvení starého nátěru provedení nového základového a dvojnásobného krycího nátěru
- SANACE PODKLADU - sešití trhlín s přesahem 500 mm do maltového lože, úprava podkladu pro provedení zateplení. Dle technické zprávy.
- ÚPRAVA OC. STŘEŠNÍHO ŽEBŘÍKU z důvodu navýšení střešního pláště o 200 mm (přidání 1. příče a navýšení nadstřešní části) a provedení povrchové úpravy dle TZ (očištění, odrezivění, odmaštění a zároveň pozinkování).
- DŘEVĚNÝ OBKLAD K DEMONTÁŽI - odstranění dř. palubkového opláštění vč. dvojitého roštu, vyrovnání omítkou MVC zatřenou
- OPLECHOVÁNÍ SVÝSLÉ ČÁSTI - detail vytažení XPS s Marmolitem a oplechováním TiZn o RŠ 400, nad pultovou střechou oc. přístřešku s falc krytíny
- ÚPRAVA NAPOJENÍ PRVKŮ - na zateplovanou část objektu ze stávajícího nezateplovaneho objektu tj. oplechování atika sousední kotelnou vč. dřevěného pobíli
- ATIKA - dle detailu
- DVOUÚROVNOVÁ VPUŠŤ
- STŘEŠNÍ ODVĚTRÁVACÍ HLAVICE - nastavení v nad střešní částí z důvodu zateplení o min. 200 mm vč. utěsnění trubkového prostupu dodatečně přítláčnou sponou na litinové potrubí DN 150
- STŘEŠNÍ VZT POTRUBÍ - utěsnění trubkového prostupu dodatečně přítláčnou sponou na FeZn potrubí DN 600
- LEMOVÁNÍ ZDI - zakončení izolace klempířským oplechováním s krycí listou rŠ 250 + 150
- VĚTRACÍCH OTVORY STŘECHY - do tepelné izolace vsazena PVC trubka D 65 s plastovou mřížkou se sítkou proti hmyzu - barva bílá.
- GABRINCOVÝ OBKLAD - otlučení gabrinového obkladu s následným vyrovnáním omítkou MVC zatřenou pro provedení nalepení izolantu

SKLADBY KONSTRUKCI

- | | | |
|-------------|---|------------|
| S01 | Omítka vápenná | tl. 20 mm |
| | Plynosilikátové tvárnice | tl. 250 mm |
| | Břizolitová omítka | tl. 25 mm |
| | ETICS kvalitativní třída A - lepicí stěrka | tl. 4 mm |
| | ETICS kvalitativní třída A - tepelná izolace EPS NEO, | |
| | $\lambda_d=0,032 \text{ w/m.K}$ | tl. 140 mm |
| | ETICS kvalitativní třída A - lepicí stěrka | |
| | s vtačenou sklotextilní síťovinou | tl. 4 mm |
| | ETICS kvalitativní třída A - | |
| | silikátová probraná omítka | tl. 3 mm |
| S02 | Omítka vápenná | tl. 20 mm |
| | Plynosilikátové tvárnice | tl. 150 mm |
| | Břizolitová omítka | tl. 25 mm |
| | ETICS kvalitativní třída A - lepicí stěrka | tl. 4 mm |
| | ETICS kvalitativní třída A - tepelná izolace EPS NEO, | |
| | $\lambda_d=0,032 \text{ w/m.K}$ | tl. 140 mm |
| | ETICS kvalitativní třída A - lepicí stěrka | |
| | s vtačenou sklotextilní síťovinou | tl. 4 mm |
| | ETICS kvalitativní třída A - | |
| | silikátová probraná omítka | tl. 3 mm |
| S02A | Omítka vápenná | tl. 20 mm |
| | Plynosilikátové tvárnice | tl. 150 mm |
| | Břizolitová omítka | tl. 25 mm |
| | ETICS kvalitativní třída A - lepicí stěrka | tl. 4 mm |
| | ETICS kvalitativní třída A - tepelná izolace EPS NEO, | |
| | $\lambda_d=0,032 \text{ w/m.K}$ | tl. 140 mm |
| | ETICS kvalitativní třída A - lepicí stěrka | |
| | s vtačenou sklotextilní síťovinou | tl. 4 mm |
| | ETICS kvalitativní třída A - | |
| | silikátová probraná omítka | tl. 3 mm |
| Z01 | Omítka vápenná | tl. 20 mm |
| | Plynosilikátové tvárnice | tl. 250 mm |
| | Břizolitová omítka | tl. 25 mm |
| | Vyrovňovací cementová malta | |
| | Hydroizolace bitumenová stěrka | |
| | ETICS kvalitativní třída A - lepicí stěrka | tl. 4 mm |
| | Tepelná izolace Perimetr, | |
| | $\lambda_d=0,034 \text{ w/m.K}$ | tl. 120 mm |
| | ETICS kvalitativní třída A - lepicí stěrka | |
| | s vtačenou sklotextilní síťovinou | tl. 4 mm |
| | Vodoodpudivá povrchová úprava na bázi | |
| | akrylátových pryskyřic | tl. 3 mm |
| S03A | Nadzákladové betonové zdivo | tl. 250 mm |
| | Vyrovňovací cementová malta | |
| | Hydroizolace bitumenová stěrka | |
| | ETICS kvalitativní třída A - lepicí stěrka | tl. 4 mm |
| | Tepelná izolace Perimetr, | |
| | $\lambda_d=0,034 \text{ w/m.K}$ | tl. 80 mm |



| VÝPIS VÝPLNÍ VNĚJŠÍCH OTVORŮ - NAVRHOVANÝ STAV | | | | | |
|--|--------|------|-------|---|---------------------------|
| OZN.: | ROZMĚR | | POČET | POPIS VÝPLNĚ | SOUČINITEL PROSTUPU TEPLA |
| | s | v | | | |
| | (m) | (m) | KS | | U(w/m ² .K) |
| W04 | 1,18 | 0,65 | 1 | NOVÉ PLASTOVÉ OKNO S IZOLAČNÍM DVOISKLEM | 1,1 |
| W12 | 2,60 | 1,70 | 3 | NOVÉ PLASTOVÉ OKNO S IZOLAČNÍM DVOISKLEM | 1,1 |
| W13 | 2,25 | 1,70 | 1 | NOVÉ PLASTOVÉ OKNO S IZOLAČNÍM DVOISKLEM | 1,1 |
| W14 | 1,70 | 1,70 | 1 | NOVÉ PLASTOVÉ OKNO S IZOLAČNÍM DVOISKLEM | 1,1 |
| W15 | 0,45 | 1,70 | 1 | NOVÉ PLASTOVÉ OKNO S IZOLAČNÍM DVOISKLEM | 1,1 |
| W16 | 0,45 | 1,70 | 1 | NOVÉ PLASTOVÉ OKNO S IZOLAČNÍM DVOISKLEM | 1,1 |
| W17 | 2,60 | 1,70 | 1 | NOVÉ PLASTOVÉ OKNO S IZOLAČNÍM DVOISKLEM | 1,1 |
| D01 | 0,90 | 2,05 | 1 | NOVÉ PLASTOVÉ DVĚŘE S IZOLAČNÍM DVOISKLEM | 1,2 |
| D02 | 0,90 | 2,05 | 1 | NOVÉ PLASTOVÉ DVĚŘE S IZOLAČNÍM DVOISKLEM | 1,2 |
| D03 | 1,18 | 2,05 | 1 | NOVÉ PLASTOVÉ DVĚŘE S IZOLAČNÍM DVOISKLEM | 1,2 |
| D05 | 1,70 | 2,60 | 1 | NOVÉ PLASTOVÉ DVĚŘE S IZOLAČNÍM DVOISKLEM | 1,2 |
| D06 | 0,90 | 2,05 | 2 | NOVÉ PLASTOVÉ DVĚŘE S IZOLAČNÍM DVOISKLEM | 1,2 |

- LEGENDA MATERIÁLŮ:
- CERTIFIKOVANÝ KONTAKTNÍ ZATEPLOVACÍ SYSTÉM ETICS EPS 70 F lambda 0,032 W/m.K
 - CERTIFIKOVANÝ KONTAKTNÍ ZATEPLOVACÍ SYSTÉM ETICS XPS lambda 0,037 W/m.K
 - CERTIFIKOVANÝ KONTAKTNÍ ZATEPLOVACÍ SYSTÉM ETICS MINERÁLNÍ VATA
 - VYZNAČENÍ PLOCH ZATEPLENO IZOLACÍ EPS lambda 0,037 W/m.K S HYDROIZOLAČNÍM SOUVRSTVÍM
 - NOVÁ KONSTRUKCE - VÝPLŇ STAVEBNÍHO OTVORU
 - STÁVAJÍCÍ KONSTRUKCE

PZN:
 - SKLADBY BYLY PŘEVZATY Z DOKUMENTACE ZPRACOVATELE "ENERGY BENEFIT CENTRE. A.S."
 - KONSTRUKCE KÓTOVÁNY BEZ ZATEPLOVACÍHO SYSTÉMU
 - SPECIFIKACE, UMÍSTĚNÍ A ROZMĚRY OTVORŮ JE NUTNÉ PŘED ZAHÁJENÍM VÝROBY OTVORŮ DOMĚŘIT DLE SKUTEČNÉHO STAVU
 - ETICS BUDE PROVEDEN DLE TECHNOLOGICKÝCH POKYNŮ VÝROBCE SYSTÉMU, TZN. VČ. DOPLŇKŮ (NAPŘ. NÁROŽNÍ LIŠTY, ZAKLÁDACÍ PROFILY ATD.)

| | | |
|---|--------------------------------------|------------------------------|
| Zodpovědný projektant Petr Pospichal | Vedoucí projektant Petr Pospichal | Vypracoval Petr Pospichal |
| Objednatel: Město Železný Brod, nám. 3. května 1, 468 22 Železný Brod, IČO: 002 626 33 | Místo: Železný Brod | Stavební úřad: Železný Brod |
| Akce: SNÍŽENÍ ENERGETICKÉ NAROČNOSTI OBJEKTU MŠ NA VÁPENCE V ŽELEZNÉM BRODĚ na st.p.č. 473/2, 476/59, 476/7 v k.ú. Železný Brod | | |
| Příloha: PUDORYS 1.NP (NAVRHOVANÝ STAV) | | |

ACTIV PROJEKCE
 Masarykovo náměstí 240, 256 01 Mlčchovo Hradištko
 e-mail: info@aktivprojekce.cz web: www.aktivprojekce.cz
 mob.: +420 739 292 861, +420 734 020 863, tel.: +420 481 313 865

| | |
|---------------|----------------|
| Číslo zakázky | 13/03-004 |
| Stupeň | DSP, DPS |
| Datum | 06.2013 |
| Měřičko | Výtisk č. |
| | 1:100 |
| Příloha č. | 1.2.A.6 |