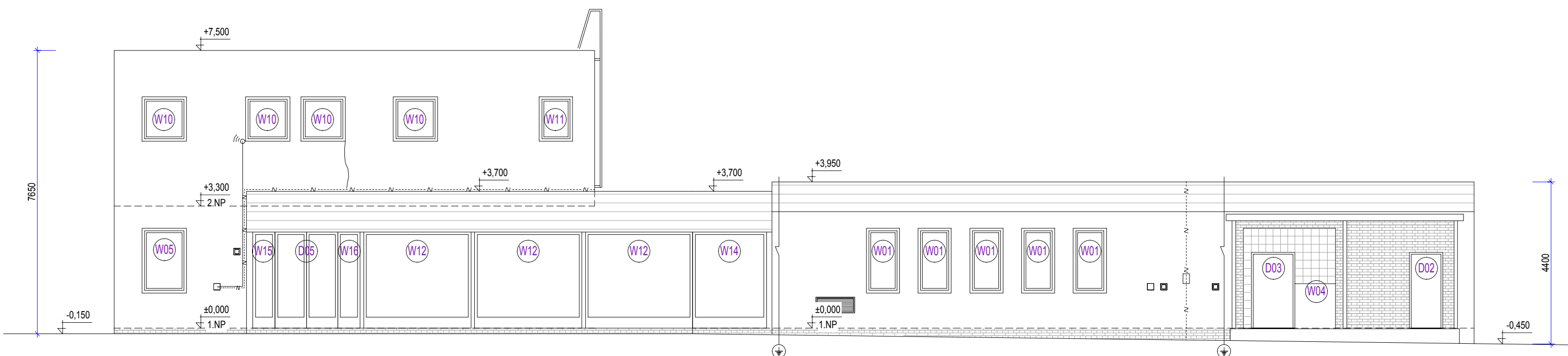
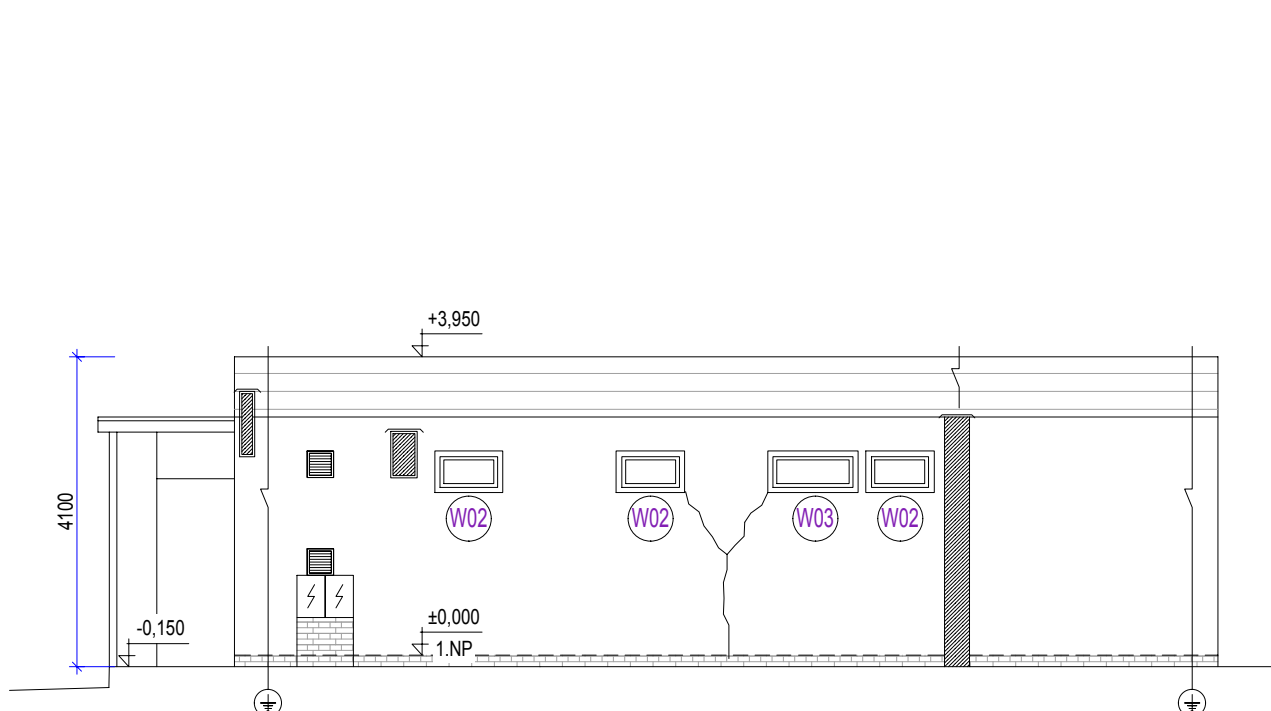


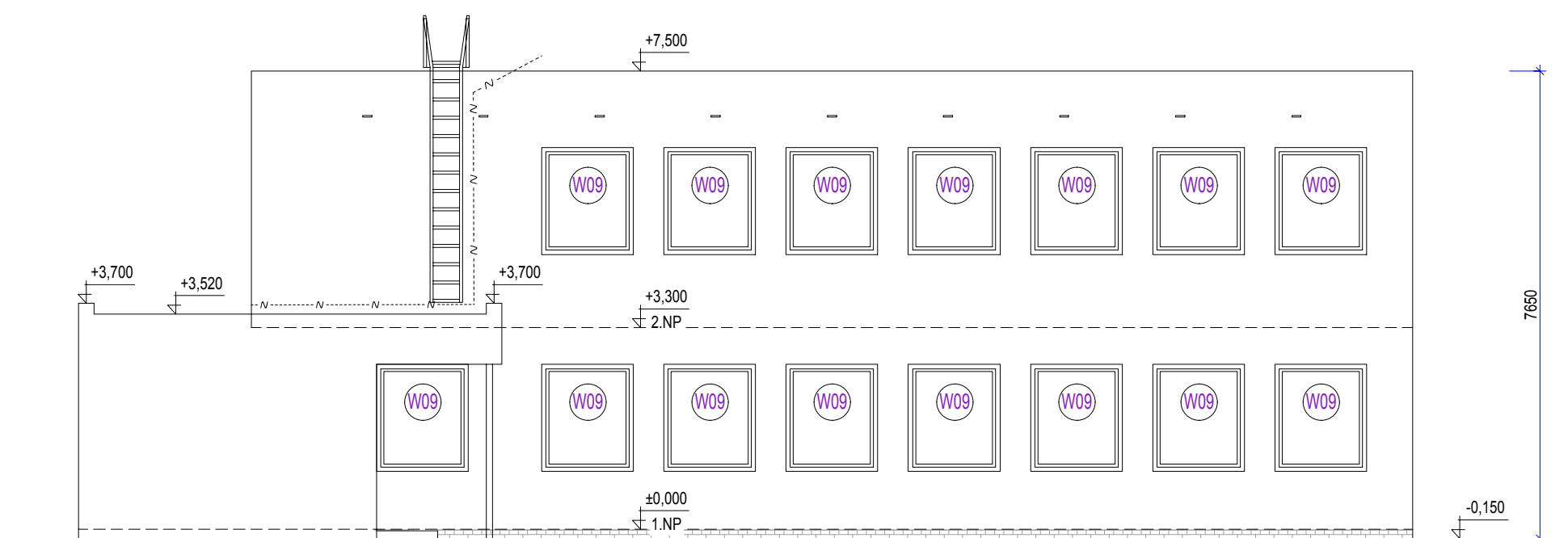
POHLED ZÁPADNÍ



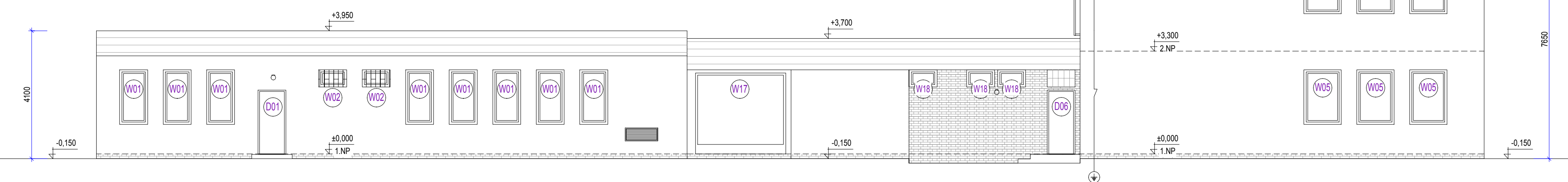
POHLED JIŽNÍ -
hospodářský pavilon



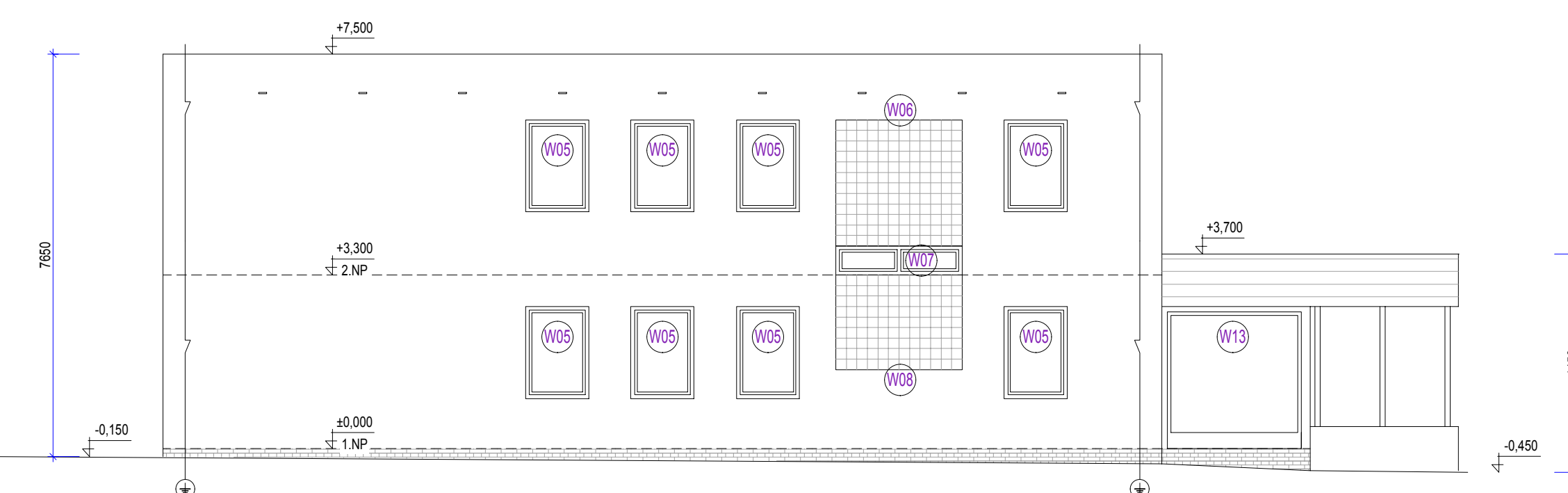
POHLED ZÁPADNÍ -
pavilon MŠ






POHLED VÝCHODNÍ



POHLED SEVERNÍ



LEGENDA MATERIÁLŮ

-  STÁVAJÍCÍ BRÍZOLITOVÁ OMÍTKA
-  STÁVAJÍCÍ DŘEVĚNÝ OBKLAD
-  STÁVAJÍCÍ CHELNÝ OBKLAD

VÝPIS VÝPLNÍ VNĚJŠÍCH OTVORŮ - STÁVAJÍCÍ STAV				
OZN.	ROZMĚR	POČET	POPIS VÝPLNĚ	SOUCÍNĚTEL PROSTUPU TEPLA
Š	V			U _f (m ² ·K)
(m)	(m)	KS.		
W01	0,90 1,75	13	PLASTOVÉ OKNO S IZOLAČNÍM DVOUSKLEM	1,2
W02	0,90 0,55	5	PLASTOVÉ OKNO S IZOLAČNÍM DVOUSKLEM	1,2
W03	1,20 0,55	1	PLASTOVÉ OKNO S IZOLAČNÍM DVOUSKLEM	1,2
W04	3,00 1,00	1	SKLENĚNÉ TVÁRNICE (LUXFERY)	3,5
W05	1,20 1,75	15	PLASTOVÉ OKNO S IZOLAČNÍM DVOUSKLEM	1,2
W06	2,40 1,80	1	SKLENĚNÉ TVÁRNICE (LUXFERY)	3,5
W07	2,40 0,55	1	OCELOVÉ OKNO S JEDNÍM SKLEM	5,65
W08	2,40 2,40	1	SKLENĚNÉ TVÁRNICE (LUXFERY)	3,5
W09	1,50 1,75	15	PLASTOVÉ OKNO S IZOLAČNÍM DVOUSKLEM	1,2
W10	1,20 1,01	4	PLASTOVÉ OKNO S IZOLAČNÍM DVOUSKLEM	1,2
W11	0,90 1,20	1	PLASTOVÉ OKNO S IZOLAČNÍM DVOUSKLEM	1,2
W12	3,00 2,60	3	PROSKLENÁ STĚNA S JEDNÍM SKLEM	5,65
W13	2,82 2,60	1	PROSKLENÁ STĚNA S JEDNÍM SKLEM	5,65
W14	2,15 2,60	1	PROSKLENÁ STĚNA S JEDNÍM SKLEM	5,65
W15	0,77 2,60	1	PROSKLENÁ STĚNA S JEDNÍM SKLEM	5,65
W16	0,65 2,60	1	PROSKLENÁ STĚNA S JEDNÍM SKLEM	5,65
W17	2,90 2,60	1	PROSKLENÁ STĚNA S JEDNÍM SKLEM	5,65
W18	0,90 0,55	2	PLASTOVÉ OKNO S IZOLAČNÍM DVOUSKLEM	1,2
D01	0,90 2,05	1	DŘEVĚNÉ DVĚŘE PLNĚ	2,3
D02	0,90 2,05	1	OCELOVÉ DVĚŘE PLNĚ	6,5
D03	1,18 2,05	1	OCELOVÉ DVĚŘE PLNĚ	6,5
D04	0,90 2,05	3	DŘEVĚNÉ DVĚŘE VNITŘNÍ	2,3
D05	1,70 2,60	1	PROSKLENÉ DVĚŘE S JEDNÍM SKLEM	5,65
D06	0,90 2,05	2	OCELOVÉ DVĚŘE PLNĚ	2,3

PZN:

- SKLADBY BYLY PŘEVZATY Z DOKUMENTACE ZPRACOVATELE "ENERGY BENEFIT CENTRE, A.S."

Zodpovědný projektant Petr Pospíchal	Vedoucí projektant Petr Pospíchal	Vypracoval Petr Pospíchal
---	--------------------------------------	------------------------------



ACTIV Projekce, Masarykovo náměstí 240, 256 01 Místo u Hradce
E-mail: info@activprojekce.cz, web: www.activprojekce.cz
mo: +420 739 292 881, +420 724 020 883, tel: +420 481 313 605

Objednatel: Město Železný Brod, nám. 3. května 1, 468 22 Železný Brod, IČO: 002 626 33	Stavební úřad: Železný Brod
Místo: Železný Brod	
Akce: SNÍŽENÍ ENERGETICKÉ NAROČNOSTI OBJEKTU MŠ NA VÁPENCE V ŽELEZNÉM BRODĚ na st.p.č. 473/2, 476/59, 476/7 v k.ú. Železný Brod	
Přiloha: POHLEDY (STÁVAJÍCÍ STAV)	

Číslo zakázky 1303-004	Stupeň DSP, DPS
Datum 06.2013	Výtisk č.
Měřítko 1:100	
Přiloha č. 1.2.A.5	