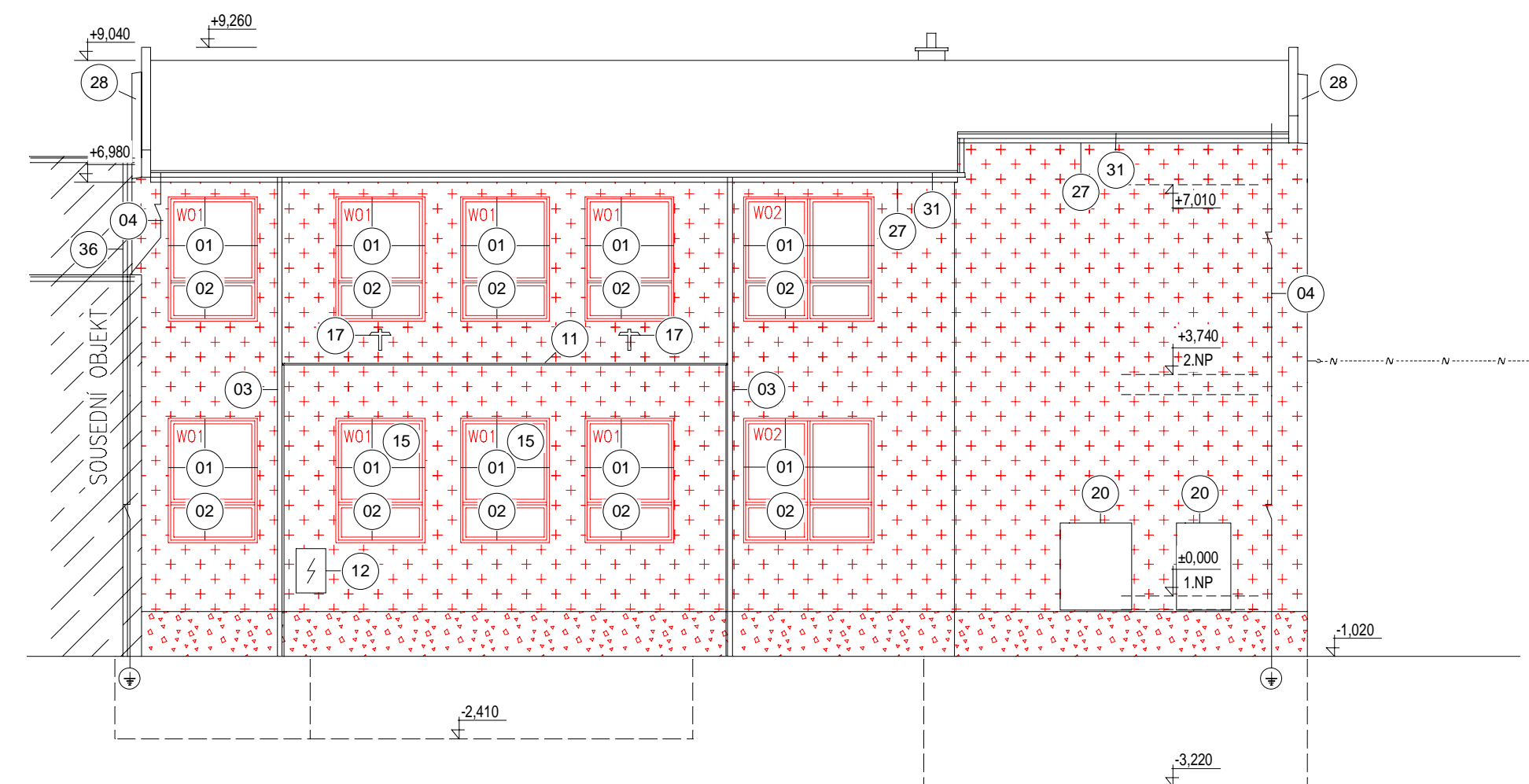
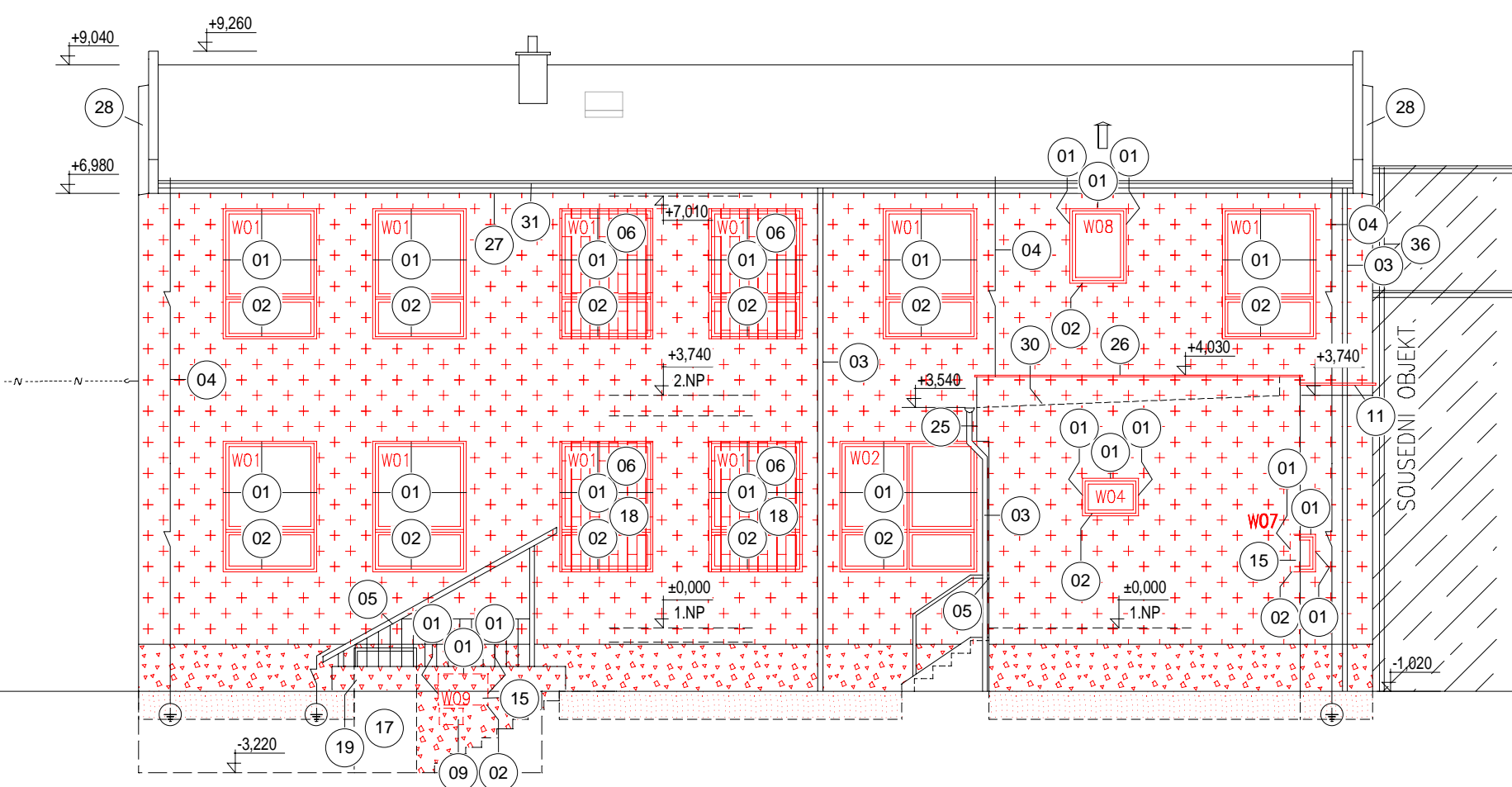


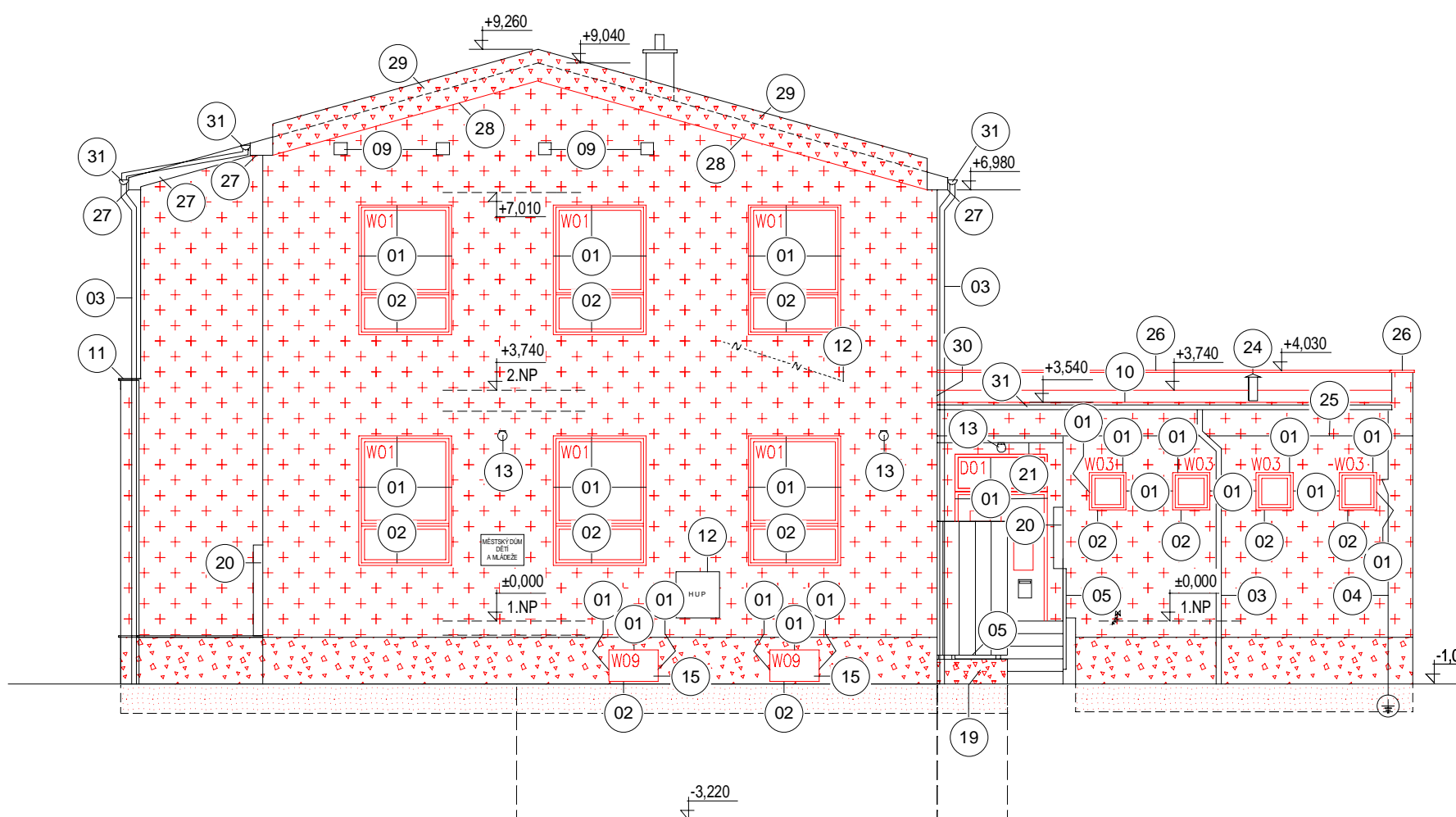
POHLED SEVERNÍ



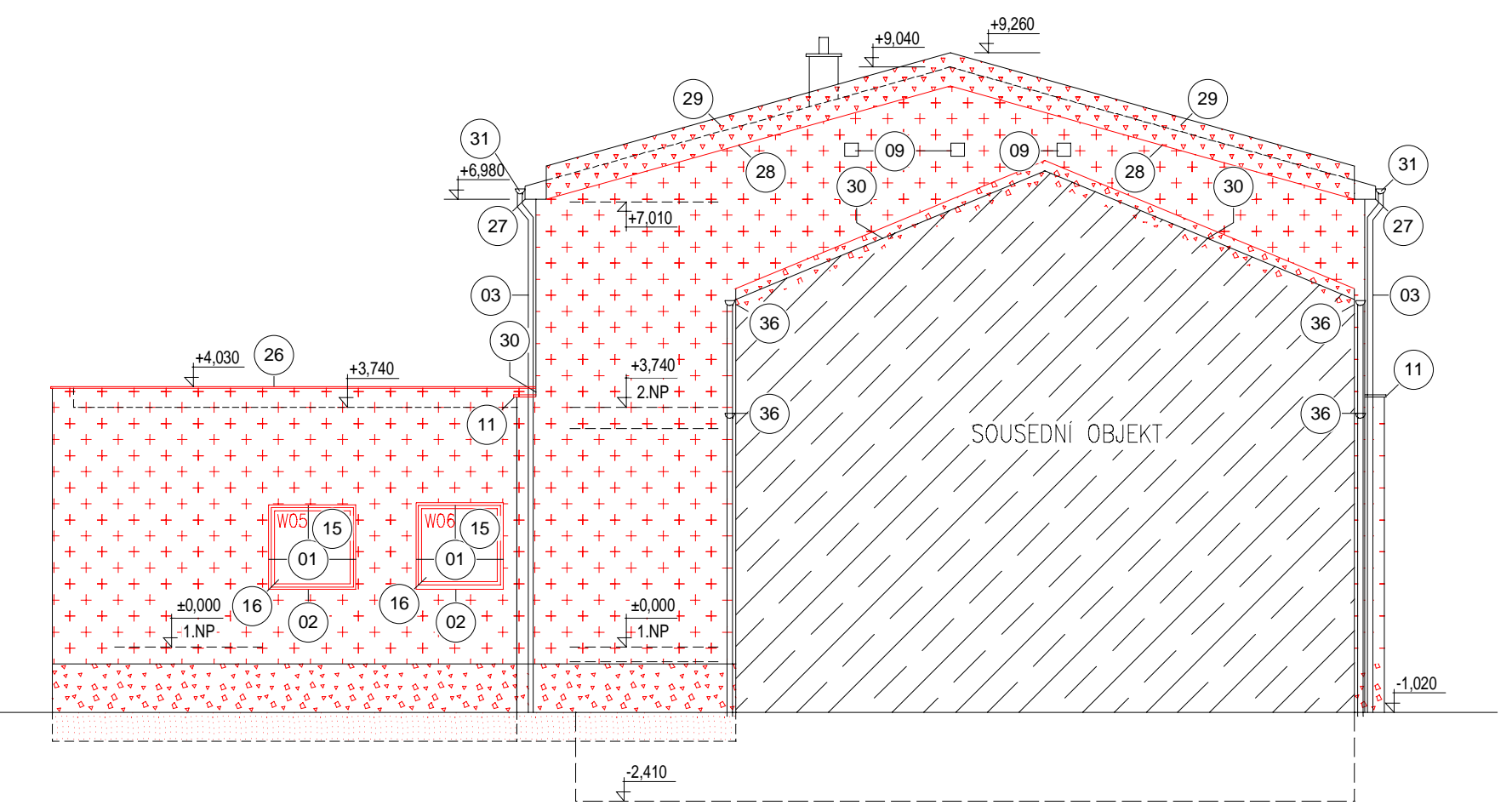
POHLED JIŽNÍ



POHLED ZÁPADNÍ



POHLED VÝCHODNÍ



LEGENDA ÚPRAV

1. ÚPRAVA OSTĚNÍ, NADPRAŽÍ - nější úprava zateplení ETICS z EPS 70F šedý - $\lambda d = 0,032 \text{ W/mK}$ v tl. 40 mm, vnitřní úprava zednickým začištěním vč. přeštukování a vymalování celé špalety (do +150 cm ovývateľný povrch)
2. OPLECHOVÁNÍ PARAPETŮ OKEN - vč. zateplení ve spádu z XPS $\lambda d = 0,038 \text{ W/mK}$ v tl. 30 mm se stěrkou (bez finál. omítky), probarvený lakovaný FeZn plech tl. 0,7mm, RŠ 400mm
3. DEŠŤOVÉ SVODY - demontáž, úprava objímek vč. jejich doplnění, renovace stávajících svodů
4. RENOVACE HROMOSVODU - demontáž, nové kotvy vč. jejich doplnění, montáž v původním rozsahu vč. el. revize
5. ÚPRAVA ZÁBADLÍ - zkrácení zábradlí od fasády, celkové očištění, zbarvení starého nátěru provedení nového základového a dvojnásobného krycího nátěru
6. OKENNÍ MŘÍŽE - demontáž, zkrácení mříží od ostění fasády, celkové očištění, zbarvení starého nátěru provedení nového základového a dvojnásobného krycího nátěru, nová montáž
7. OKAPNÍ CHODNÍK - rozebrání stávajícího okap. chodníku, odebrání zeminy (pro dodatečné zaizolování a zateplení soklu a suterénu), pokládka nových betonových dlaždic do pískového lože ve spádu od objektu 3%
8. DEMOLICE LITÉHO ASFALTOVÉHO DÍLU - pro provedení (dodatečné zaizolování a zateplení soklu a suterénu) okapního chodníku z litého asfaltu na štěrkový lože tl. 250 mm ve spádu od objektu 3%.
9. ÚPRAVA STÁVAJÍCÍCH OC. DVÍŘEK A MŘÍŽEK VZT - demontáž prvků, zámečnická úprava (případně nové dvířka) vč. rámu, očištění, 1 x základový nátěr + 2 x nátěr krycí syntetický
10. OKAPNÍ HRANA PLOCHÉ STŘECHY - dle detailu
11. OPECHOVÁNÍ ŘÍMSY - barevně lakovaný FeZn, tl. 0,7, RŠ 400 + krycí lišta RŠ 150
12. DATOVÉ KOMPONENTY A EL. ROZVADĚČE (CIZÍ ZAŘÍZENÍ) - úprava bude provedena dle vyjádření p rozvozovatele dotčeného zařízení (ing. síť)
13. OSVĚTLENÍ - stěnové (stropní) přisazené svítidlo, demontáž úprav pro nové osazení montáž stávajícího svítidla vč. zapojení a el. revize)
14. SANACE PODKLADU - sešití trhlin s přesahem 500 mm do maltového lože, úprava podkladu pro provedení zateplení. Dle technické zprávy.
15. ÚPRAVA ZASKLENÍ FÓLIE - provedení nalepení ochranné folie (neprůhledná, čirá ochranná)
16. VYBOURÁNÍ STÁVAJÍCÍCH KOPILITŮ
17. NOVÁ POVRCHOVÁ ÚPRAVA ZAMEČNICKÝCH KCÍ - provedení nového krycího nátěru očištění, 1 x základový nátěr + 2 x nátěr krycí syntetický) v barevném odstínu šedá.
18. VNITŘNÍ ŽALUZIE - celostinní, šíře 25 mm. tl. lamely 0,21mm, barva stříbrná RAL 9006
19. POVRCHOVÁ ÚPRAVA BEZ ZATEPLENÍ - provedení marmolitové omítky na odstraněný mozaikový podklad z lepidla se sklotextilní a síťoviny (schodiště do kotelny)
20. RENOVACE STÁVAJÍCÍCH VITRÍN - demontáž původní vitríny po aplikaci KZS opětovná montáž s opravou původního nátěru.
21. ZATEPLENÍ MINERÁLNÍ VATA - $\lambda d = 0,039 \text{ W/mK}$ v tl. 80 mm, vodorovné konstrukce nad vstupy
22. NOVÝ VNITŘNÍ KERAMICKÝ PARAPETY V 1.PP - nalepení silitný keramický dlažby jako nového vnitřního parapetu vč. tmelení přípojovací spáry k nové okenní výplni
23. VNITŘNÍ PARAPET OKNA - posforming lamino šířky do 500 mm
24. STŘEŠNÍ ODVĚTRÁVAČÍ HLAVICE - nastavení v nad střešní části z důvodu zateplení o min. 200 mm vč. utěsnění trubkového prostupu dodatečně přítláčnou sponou
25. ZATEPLENÍ ŘÍMSY - ETICS z EPS 70F šedý - $\lambda d = 0,032 \text{ W/mK}$ v tl. 80 mm
26. ÚPRAVA STÁVAJÍCÍ A PROVEDENÍ NOVÉ ATIKY - stávající atika bude nadezděna a nová bude z CP z MVC větší strany atiky zateplena tl. 160mm a z vnitřní stany tl. 80 mm. Oplechování atiky barevným lakovaným plechem FeZn tl. 0,7 RŠ 550
27. STÁVAJÍCÍ DŘEVĚNÉ POBITÍ - úprava podkladu očištění a zbarvení starého nátěru , 1 x základový nátěr (proti houbám a dřevokazným škůdcům) + 2 x nátěr krycí nátěr
28. LEMOVÁNÍ ZDI - zakončení izolace klempířským oplechováním s krycí listou rš 250 + 150
29. POVRCHOVÁ ÚPRAVA BEZ ZATEPLENÍ - provedení probarvené silikonové strukturální omítky na podklad z lepidla se sklotextilní a síťoviny
30. OPLECHOVÁNÍ SVYSLÉ ČÁSTI - detail vytažení XPS s Marmolitem a oplechováním TiZn o RŠ 400
31. RENOVACE STÁVAJÍCÍHO OKAPOVÉHO SYSTÉMU NATŘENÝ FeZn - demontáž stávajících žlabu pro provedení (vyrovnaní, zateplení, nátěru) finální povrchové úpravy a opětovná montáž pro provedení nového krycího nátěru očištění, 1 x základový nátěr + 2 x nátěr krycí syntetický) háků a žlabů v barevném odstínu jako nové svody.
32. NOVÉ PŮDNÍ SCHODIŠTĚ - 70/90 cm, zateplené s protipožární úpravou EI 30
33. INTERIÉROVÉ SVĚTLO - demontáž a po provedení SDK opětovná monáž s nezbytnou úpravou kabelového rozvodu vč. provedení revize
34. SDK podhled dvouúrovňový na CD profích s požární odolnosti EI30 min. tl. desky 12,5 red
35. SDK podhled dvouúrovňový na CD profích s požární odolnosti EI30 min. tl. desky 12,5 red, impregnovaný
36. ÚPRAVA STÁVAJÍCÍHO OKAPOVÉHO SYSTÉMU TIZN SOUSEDNÍHO OBJEKTU - demontáž původního systému (žlabu, kotlík, háky, roury a kolena). Přeložení stávajícího okapového systému z důvodu provedení zateplení.

VÝPIS VÝPLNÍ VNĚJŠÍCH OTVORŮ - NAVRHOVANÝ STAV					
OZN.:	ROZMĚR		POČET	POPS VÝPLNĚ	SOUCÍNELEK PROSTUPU TEPLA U(W/m².K)
	S (m)	V (m)			
WO1	1,50	2,10	24	NOVÉ PLASTOVÉ OKNO S IZOLAČNÍM TROJSKLEM	0,8
WO2	2,20	2,10	3	NOVÉ PLASTOVÉ OKNO S IZOLAČNÍM TROJSKLEM	0,8
WO3	0,60	0,60	4	NOVÉ PLASTOVÉ OKNO S IZOLAČNÍM TROJSKLEM	1,1
WO4	0,90	0,60	1	NOVÉ PLASTOVÉ OKNO S IZOLAČNÍM TROJSKLEM	1,1
WO5	1,36	1,32	1	NOVÉ PLASTOVÉ OKNO S IZOLAČNÍM TROJSKLEM	0,8
WO6	1,36	1,35	1	NOVÉ PLASTOVÉ OKNO S IZOLAČNÍM TROJSKLEM	0,8
WO7	0,40	0,60	1	NOVÉ PLASTOVÉ OKNO S IZOLAČNÍM TROJSKLEM	1,1
WO8	0,90	1,20	1	NOVÉ PLASTOVÉ OKNO S IZOLAČNÍM TROJSKLEM	0,8
WO9	0,90	0,60	3	NOVÉ PLASTOVÉ OKNO S IZOLAČNÍM TROJSKLEM	1,1
DO1	1,50	2,10	1	NOVÉ PLASTOVÉ DVĚŘE S IZOLAČNÍM DVOJSKLEM	1,2

LEGENDA MATERIÁLŮ:

- CERTIFIKOVANÝ KONTAKTNÍ ZATEPLOVACÍ SYSTÉM ETICS EPS 70 F, SILIKONOVÁ OMÍTKA, lambda 0,032 W/m.K
- CERTIFIKOVANÝ KONTAKTNÍ ZATEPLOVACÍ SYSTÉM ETICS SE SOKLOVOU POVRCHOVOU ÚPRAVOU (MARMOLIT)
- NOVÁ SILIKONOVÁ PROBARVENÁ OMÍTKA BEZ ZATEPLOVACÍHO SYSTÉMU
- ZATEPLOVACÍ SYSTÉM POD ÚROVNÍ TERÉNU
- NOVÁ POVRCHOVÁ ÚPRAVA MARMOLIT BEZ ZATEPLOVACÍHO SYSTÉMU
- NEZATEPLENÁ KONSTRUKCE

- PZN:
- SKLADBY BYLY PŘEVZATY Z DOKUMENTACE ZPRACOVATELE "ENERGY BENEFIT CENTRE, A.S."
 - KONSTRUKCE KÓTOVÁNY BEZ ZATEPLOVACÍHO SYSTÉMU
 - SPECIFIKACE, UMÍSTĚNÍ A ROZMĚRY OTVORŮ JE NUTNÉ PŘED ZAHÁJENÍM VÝROBY OTVORŮ DOMĚŘIT DLE SKUTEČNÉHO STAVU
 - ETICS BUDE PROVEDEN DLE TECHNOLOGICKÝCH POKYŇŮ VÝROBCE SYSTÉMU, TZN. VČ. DOPLŇKŮ (NAPŘ. NÁROŽNÍ LIŠTY, ZAKLÁDACÍ PROFILY ATD.)

Zodpovědný projektant	Vedoucí projektant	Vypracoval
Petr Pospíchal	Petr Pospíchal	Petr Pospíchal

Objednatel:	Město Železný Brod, nám. 3. května 1, 468 22 Železný Brod, IČO: 002 626 33
Místo:	Železný Brod
Stupeň:	Stavební úřad: Železný Brod
Ako:	SNÍŽENÍ ENERGETICKÉ NAROČNOSTI OBJEKTU DDM MOZAIKA V ŽELEZNÉM BRODĚ na st.p.č. 708 v k.ú. Železný Brod
Příloha:	POHLEDY (NAVRHOVANÝ STAV)

ACTIV PROJEKCE

ACTIV Projekt, Masarykovo náměstí 240, 256 01 Mlnhovo Hrástě
E-mail: info@aktivprojekte.cz, web: www.aktivprojekte.cz
mob.: +420 739 292 861, +420 724 020 863, tel.: +420 481 313 605

Číslo zakázky	13/03-003
Stupeň	DSP, DPS
Datum	03.2013
Měřítko	Výřisk č.
Příloha č.	1:100
	1.2.A.12