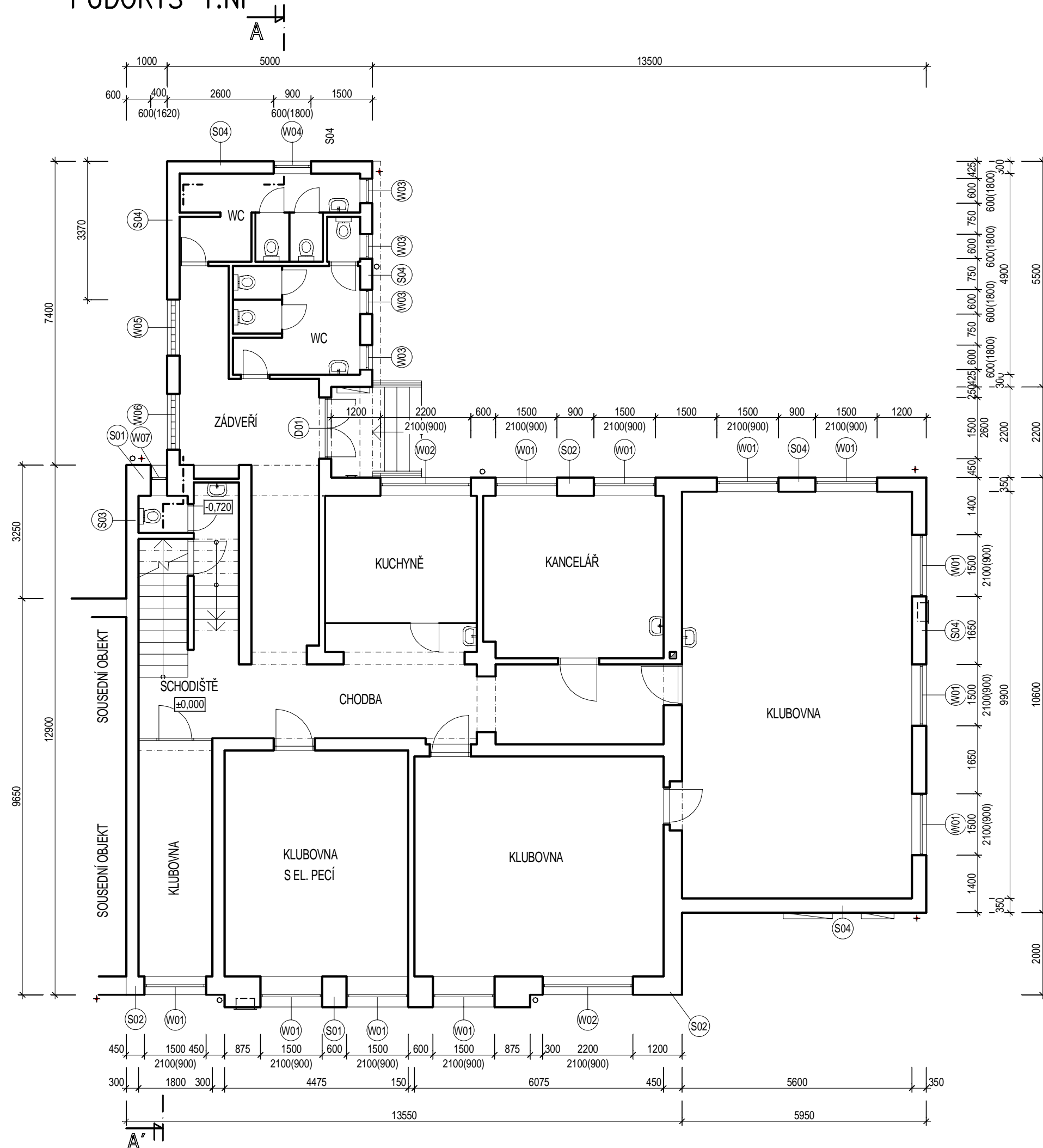


PŮDORYS 1.NP



VÝPIS VÝPLNÍ VNĚJŠÍCH OTVORŮ - STÁVAJÍCÍ STAV 1.NP					
OZN.:	ROZMĚR		POČET	POPIS VÝPLNĚ	SOUČINITEL
	Š (m)	V (m)			PROSTUPU TEPLA
			KS		U(W/m ² .K)
W01	1,50	2,10	11	STÁVAJÍCÍ ZDOJENÉ DŘ. OKNO S JEDNODUCHÝM ZASKLENÍM	2,8
W02	2,20	2,10	2	STÁVAJÍCÍ ZDOJENÉ DŘ. OKNO S JEDNODUCHÝM ZASKLENÍM	2,8
W03	0,60	0,60	4	STÁVAJÍCÍ ZDOJENÉ DŘ. OKNO S JEDNODUCHÝM ZASKLENÍM	2,8
W04	0,90	0,60	1	STÁVAJÍCÍ ZDOJENÉ DŘ. OKNO S JEDNODUCHÝM ZASKLENÍM	2,8
W05	1,36	1,32	1	STÁVAJÍCÍ COPILIT	3,5
W06	1,36	1,35	1	STÁVAJÍCÍ COPILIT	3,5
W07	0,40	0,60	1	STÁVAJÍCÍ ZDOJENÉ DŘ. OKNO S JEDNODUCHÝM ZASKLENÍM	2,8
W08	0,90	1,20	0	STÁVAJÍCÍ ZDOJENÉ DŘ. OKNO S JEDNODUCHÝM ZASKLENÍM	2,8
W09	0,90	0,60	0	STÁVAJÍCÍ KOVOVÉ OKNO S JEDNODUCHÝM ZASKLENÍM	2,8
D01	1,50	2,10	1	STÁVAJÍCÍ DŘEVĚNÉ DVEŘE S PROSKLENÍM	3,5

LEGENDA MATERIÁLŮ :

STÁVAJÍCÍ KONSTRUKCE

SKLADBY KONSTRUKCI

- (S01) Omítka vápenocementová tl. 10 mm
Zdivo z CP 290/140/65 tl. 750 mm
Omítka vápenocementová tl. 10 mm
- (S02) Omítka vápenocementová tl. 10 mm
Zdivo z CP 290/140/65 tl. 450 mm
Omítka vápenocementová tl. 10 mm
- (S03) Omítka vápenocementová tl. 10 mm
Zdivo z CP 290/140/65 tl. 300 mm
Omítka vápenocementová tl. 10 mm
- (S04) Omítka vápenocementová tl. 10 mm
Zdivo CD H dutinová tl. 290 mm
Omítka vápenocementová tl. 10 mm

PZN:
- SKLADBY BYLY PŘEVZATY Z DOKUMENTACE ZPRACOVATELE "ENERGY BENEFIT CENTRE, A.S."

Zodpovědný projektant	Vedoucí projektant	Vypracoval
Petr Pospíchal	Petr Pospíchal	Petr Pospíchal

Objednatel: Město Železný Brod, nám. 3. května 1, 468 22 Železný Brod, IČO: 002 626 33
Místo: Železný Brod Stavební úřad: Železný Brod
Akce: SNÍŽENÍ ENERGETICKÉ NAROČNOSTI OBJEKTU DDM MOZAIKA V ŽELEZNÉM BRODĚ na st.p.č. 708 v k.ú. Železný Brod
Příloha: PŮDORYS 1.NP (STÁVAJÍCÍ STAV)

ACTIV

PROJEKCE

ACTIV Projektce, Masarykovo náměstí 240, 295 01 Mníchovo Hradiště
E-mail: info@activprojekce.cz, web: www.activprojekce.cz
mob.: +420 739 292 861, +420 724 020 893, tel.: +420 481 313 605

Číslo zakázky	13/03-003
Stupeň	DSP, DPS
Datum	03.2013
Měřítko	Výtisk č.
1:100	
Příloha č.	1.2.A.2