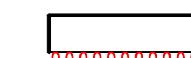
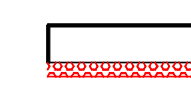

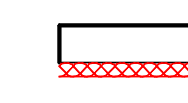
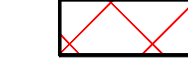
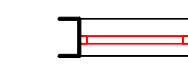



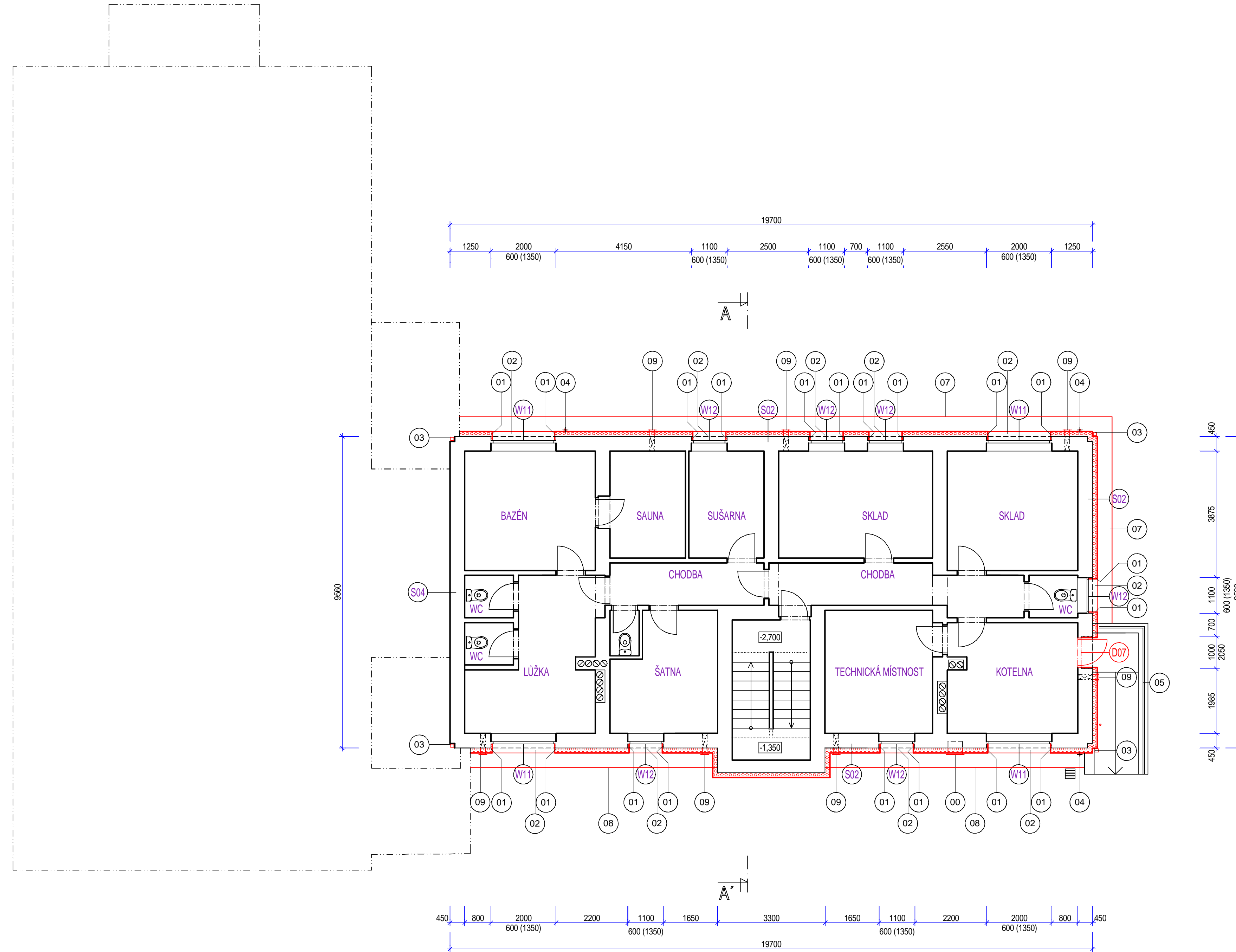
LEGENDA MATERIÁLŮ :

-  CERTIFIKOVANÝ KONTAKTNÍ ZATEPLOVACÍ SYSTÉM ETICS
EPS 70 F lambda 0,032 W/m.K
-  CERTIFIKOVANÝ KONTAKTNÍ ZATEPLOVACÍ SYSTÉM ETICS
XPS

-  CERTIFIKOVANÝ KONTAKTNÍ ZATEPLOVACÍ SYSTÉM ETICS
PERIMETRICKÝ POLYSTYRÉN
-  CERTIFIKOVANÝ KONTAKTNÍ ZATEPLOVACÍ SYSTÉM ETICS
MINERÁLNÍ VATA
-  VYZNAČENÍ PLOCH ZATEPLENÍ DLE SKLADEM KONSTRUKCÍ
-  NOVÁ KONSTRUKCE - VÝPLŇ STAVEBNÍHO OTVORU
-  STÁVAJÍCÍ KONSTRUKCE

LEGENDA ÚPRAV

1. ZATEPLENÍ OSTĚNÍ, NADPRAŽÍ - **ETICS z EPS 70F šedý** - $\lambda_d = 0,032$ W/mK v tl. 40 mm
2. OPLECHOVÁNÍ PARAPETŮ OKEN - vč. zateplení ve spádu z **XPS** - $\lambda_d = 0,038$ W/mK v tl. 30 mm se stěrkou (bez final. omítky), probarvený lakovaný FeZn plech tl. 0,7mm, RŠ 400mm
3. DEŠŤOVÉ SVODY - demontáž, nové objímky vč. jejich doplnění, montáž nových svodů
4. HRAMOSVOD - demontáž, nové kotvy vč. jejich doplnění, montáž nových svodů v původním rozsahu
5. ÚPRAVA ZÁBADLÍ - zkrácení zábradlí od fasády, celkové očištění, zbravení starého nátěru provedení nového základového a dvojnásobného krycího nátěru
6. OKENNÍ MŘÍŽE - demontáž, zkrácení mříží od ostění fasády, celkové očištění, zbravení starého nátěru provedení nového základového a dvojnásobného krycího nátěru, nová montáž
7. OKAPNÍ CHODNÍK - rozebrání stávajícího okap. chodníku, odebrání zeminy (pro dodatečné zaizolování a zateplení soklu a suterénu), pokládka nových betonových dlaždic do pískového lože ve spádu od objektu 3%
8. ODRÍZNUTÍ ASFALTOVÉ PLOCHY KOMUNIKACE A DEMOLICE BETONOVÝCH DÍLŮ - pro provedení (dodatečné zaizolování a zateplení soklu a suterénu) okapního chodníku z bet. dlaždic do pískového lože ve spádu od objektu 3% vč. doliti (doplnění) asfaltové plochy.
9. ÚPRAVA STÁVAJÍCÍCH OC. DVÍŘEK A MŘÍŽEK VZT - demontáž prvků, zámečnická úprava (případně nové dvířka) vč. rámu, očištění, 1 x základový nátěr + 2 x nátěr krycí syntetický
10. OKAPNÍ HRANA TERASY (PLOCHÉ STŘECHY) - dle detailu
11. DOZDÍVKA Z POROBETONOVÝCH TVÁRNIC - vč. osazení systémového překladu (variantně 2 x IPE 160 s vložením tepelné izolace do přírub)
12. DATOVÉ A EL. ROZVADĚČE (CIZÍ ZAŘÍZENÍ) - úprava bude provedena dle vyjádření provozovatele dotčeného zařízení (ing. sítě)
13. OSVĚTLENÍ - stěnové (stropní) přisazené svítidlo, demontáž úprav pro nové osazení montáž stávajícího svítidla vč. zapojení a el. revize)
14. SANACE PODKLADU - sešití trhlín s přesahem 500 mm od maltového lože, úprava podkladu pro provedení zateplení. Dle technické zprávy.
15. ÚPRAVA TRASY PLYNOVÉHO POTRUBÍ - provedení vytažení potrubí před budoucí zateplenou fasádu vč. barevného (žlutého) nátěru pro venkovní použití a revize plynu
16. ZATEPLENÍ - **ETICS z EPS 70F šedý** - $\lambda_d = 0,032$ W/mK v tl. 70 mm, vodorovné konstrukce nad vstupy z MV
17. OCELOVÁ NAKLÁDACÍ RAMPA VČ. ZASTŘEŠENÍ - odstranění stávající rampy vč. markýzy a montáž nové žárově pozinkované ocelové konstrukce viz. výkres PD
18. NOVÉ ZÁBADLÍ / NOVÉ MADLO - odstranění stávajícího zábradlí, provedení nového ocelového žárově pozinkovaného zábradlí v souladu s ČSN 74 3305 (dl. 5.4.5). Zábradlí kotveno z boku přes lehký konstrukční materiál z pevné tepelné izolace o tloušťce hustoty 300 - 400 kg/m³.
19. POSUN OTVORU - vybourání otvoru (posunu výšky **o 300 mm**) dveří z důvodu zateplení terasy (navýšení sklady), vybourání stávajícího překladu a osazení nového systémového překladu (variantně. 2 x IPE 160 s vložením tepelné izolace do přírub). Provedení vyrovnávacího schodiště k překonání nově vzniklé výšky vč. povrchu z keramické dlažby.
20. NOVÝ OKAPOVÝ SYSTÉM - demontáž původního systému (žlabu, kotlík, háky). Provedení nového okapního žlabu RŠ 250 vč. nových háků a kotlíků, 2 x svodu DN 80 vč. objímek a kolien. Materiálově provedení probarvený lakovaný FeZn plech tl. 0,7mm.
21. ZATEPLENÍ MV BEZ FINÁLNÍ ÚPRAVY - **MINERÁLNÍ VATA** - $\lambda_d = 0,039$ W/mK v tl. 80 mm, povrchová vrstva lepidlo se sklotextilní síťovinou (bez probarvené omítky)
22. UTĚSNĚNÍ PŮDNÍCH DVEŘÍ - nalepení izolantu **EPS 100 šedý** - $\lambda_d = 0,032$ W/mK v tl. 40 mm povrchová vrstva lepidlo se sklotextilní síťovinou (bez probarvené omítky)
23. VYBOURÁNÍ STÁVAJÍCÍCH KOPILITŮ - dozdvíčka z porobetonových tvárníc vč. osazení systémového překladu (variantně. 2 x IPE 180 s vložením tepelné izolace do přírub). Z interiéru provedení štukové omítky na lepidlo s perlínou a provedení výmalby.
24. ZATEPLENÍ MV BEZ FINÁLNÍ ÚPRAVY - **MINERÁLNÍ VATA** - $\lambda_d = 0,039$ W/mK v tl. 100 mm, povrchová vrstva lepidlo se sklotextilní síťovinou (bez probarvené omítky)
25. ZATEPLENÍ ŘÍMSY - **ETICS z EPS 70F šedý** - $\lambda_d = 0,032$ W/mK v tl. 40 mm
26. UKONČENÍ ZATEPLENÍ OPLECHOVÁNÍM - napojení zakončení zateplení oplechováním, jenž bude klempířsky napojeno na stávající oplechování (přesahu) střechy
27. UKONČENÍ ZATEPLENÍ OPLECHOVÁNÍM DREVĚNÝCH ŠTÍTŮ - napojení zakončení zateplení oplechováním
28. ZÁVĚTRNÁ LIŠTA - zakončení zateplení ploché střechy dle detailu
29. OVRCHOVÁ ÚPRAVA BEZ ZATEPLENÍ - provedení probarvené silikonové strukturální omítky na podklad z lepidla se sklotextilní a síťoviny
30. NAPOJENÍ VODOROVNÉ ČÁTI NA SVYSLOU ČÁST - detail vytažení fenolické izolace z desky tl. 100mm + polydek EPS 150 v tl. 20 mm s napojením na hydroizolaci terasy (střechy) na svislou soklovou část a následné kapotování FeZn lakovaného plechu o RŠ 330
31. STÁVAJÍCÍ ŽLABY - demontáž stávajících žlabů pro provedení (vyrovnání, zateplení, nátěru) finální povrchové úpravy a opětovná montáž po provedení nového krycího nátěru (očištění, 1 x základový nátěr + 2 x nátěr krycí syntetický) háku a žlabů v barevném odstínu jako nové svody.
32. STÁVAJÍCÍ DREVĚNÉ POBITÍ - očištění, 1 x základový nátěr (proti houbám a dřevožravým škůdcům) + 2 x nátěr krycí nátěr



VÝPIS VÝPLNÍ VNĚJŠÍCH OTVORŮ - NAVRHOVANÝ STAV 1.PP					
OZN.:	ROZMĚR		POČET	POPIS VÝPLNĚ	SOUČINITELE PROSTUPU TEPLA
	S (m)	V (m)			
W11	2,00	0,60	4	STÁVAJÍCÍ PLASTOVÉ OKNO	1,4
W12	1,10	0,60	6	STÁVAJÍCÍ PLASTOVÉ OKNO	1,4
D07	1,00	2,05	1	NOVÉ PLASTOVÉ DVEŘE	1,7

SKLADBY KONSTRUKCÍ

- S02** SUTERÉN - stěna nad UT:
 Omítka vápenná tl. 15 mm
 Zdivo z CP tl. 450 mm
 Omítka vápenocementová tl. 20 mm
 ETICS kvalitativní třída A - lepicí stěrka tl. 4 mm
 ETICS kvalitativní třída A - tepelná izolace tl. 8 mm
 EPS 70F šedý, $\lambda_d=0,032$ w/m.K tl. 150 mm
 ETICS kvalitativní třída A - lepicí stěrka tl. 4 mm
 s vtačenou sklotextilní síťovinou
 ETICS kvalitativní třída A tl. 3 mm
 silikátová probarvená omítka
 hydrofobizační nátěr 400 mm nad terémem ---
- S04** SUTERÉN:
 Omítka vápenná tl. 15 mm
 Zdivo z CP tl. 450 mm

PZN:

- SKLADBY BYLY PŘEVZATY Z DOKUMENTACE ZPRACOVATELE "ENERGY BENEFIT CENTRE, A.S."
- KONSTRUKCE KÓTOVÁNY BEZ ZATEPLOVACÍHO SYSTÉMU
- SPECIFIKACE, UMÍSTĚNÍ A ROZMĚRY OTVORŮ JE NUTNÉ PŘED ZAHÁJENÍM VÝROBY OTVORŮ DOMĚŘIT DLE SKUTEČNÉHO STAVU
- ETICS BUDE PROVEDEN DLE TECHNOLOGICKÝCH POKYNŮ VÝROBCE SYSTÉMU, TZN. VČ. DOPLŇKŮ (NAPŘ. NÁROŽNÍ LIŠTY, ZAKLÁDACÍ PROFILY ATD.)

Zodpovědný projektant	Vedoucí projektant	Vypracoval
Petr Pospíchal	Petr Pospíchal	Petr Pospíchal

Objednatel:	Město Železný Brod, nám. 3. května 1, 468 22 Železný Brod, IČO: 002 626 33
Místo:	Železný Brod
Stavební úřad:	Železný Brod
Ákce:	SNÍŽENÍ ENERGETICKÉ NAROČNOSTI OBJEKTU MŠ SLUNEČNÁ V ŽELEZNÉM BRODĚ na st.p.č. 883 v k.ú. Železný Brod
Příloha:	PŮDORYS 1.PP (NAVRHOVANÝ STAV)

ACTIV PROJEKCE

ACTIV Projektce, Masarykovo náměstí 240, 235 01 Mnichovo Hradiště
 E-mail: info@aktivprojekce.cz web: www.aktivprojekce.cz
 mob.: +420 739 292 991, +420 724 020 893, tel.: +420 481 313 605

Číslo zakázky	13/03-001
Stupeň	DSP, DPS
Datum	03.2013
Měřítka	Výtisk č.
Příloha č.	1:100
	1.2.A.7