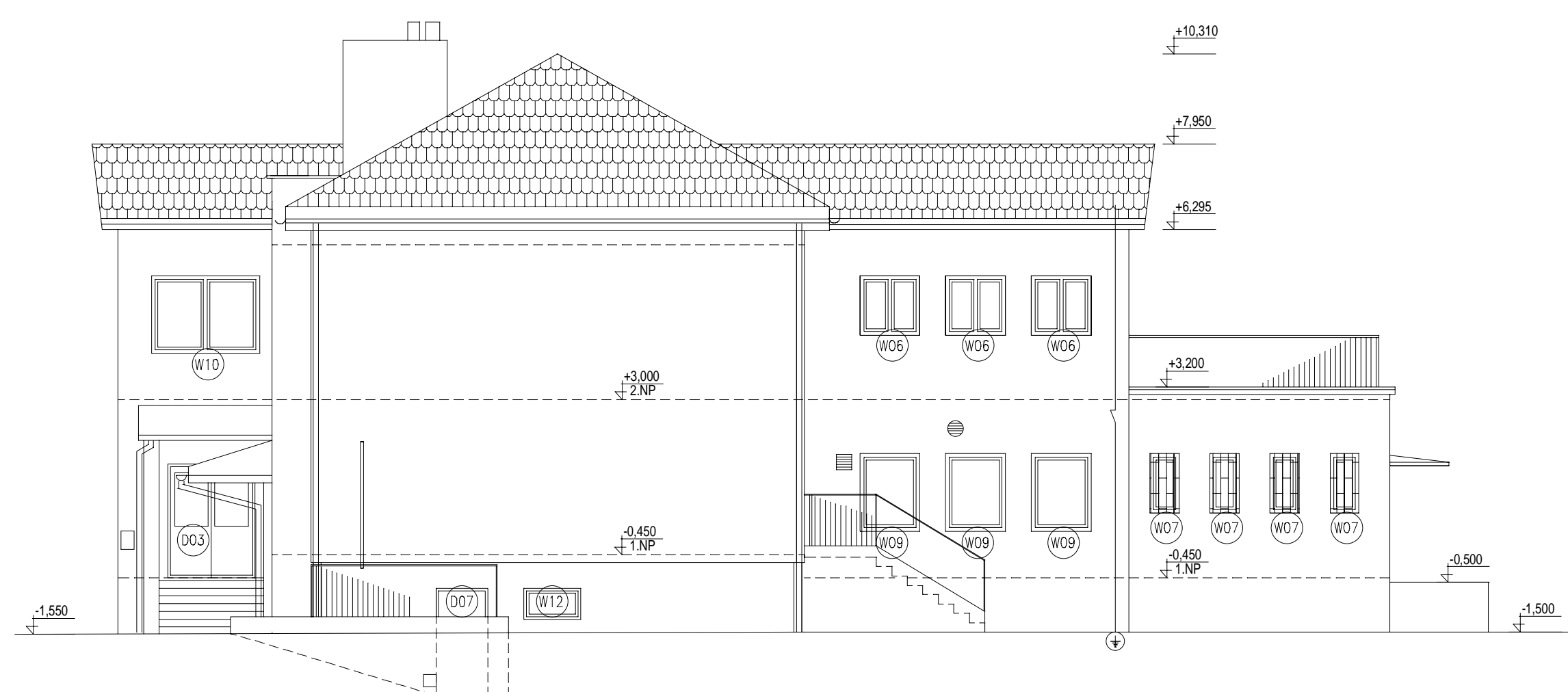


POHLED SEVERNÍ



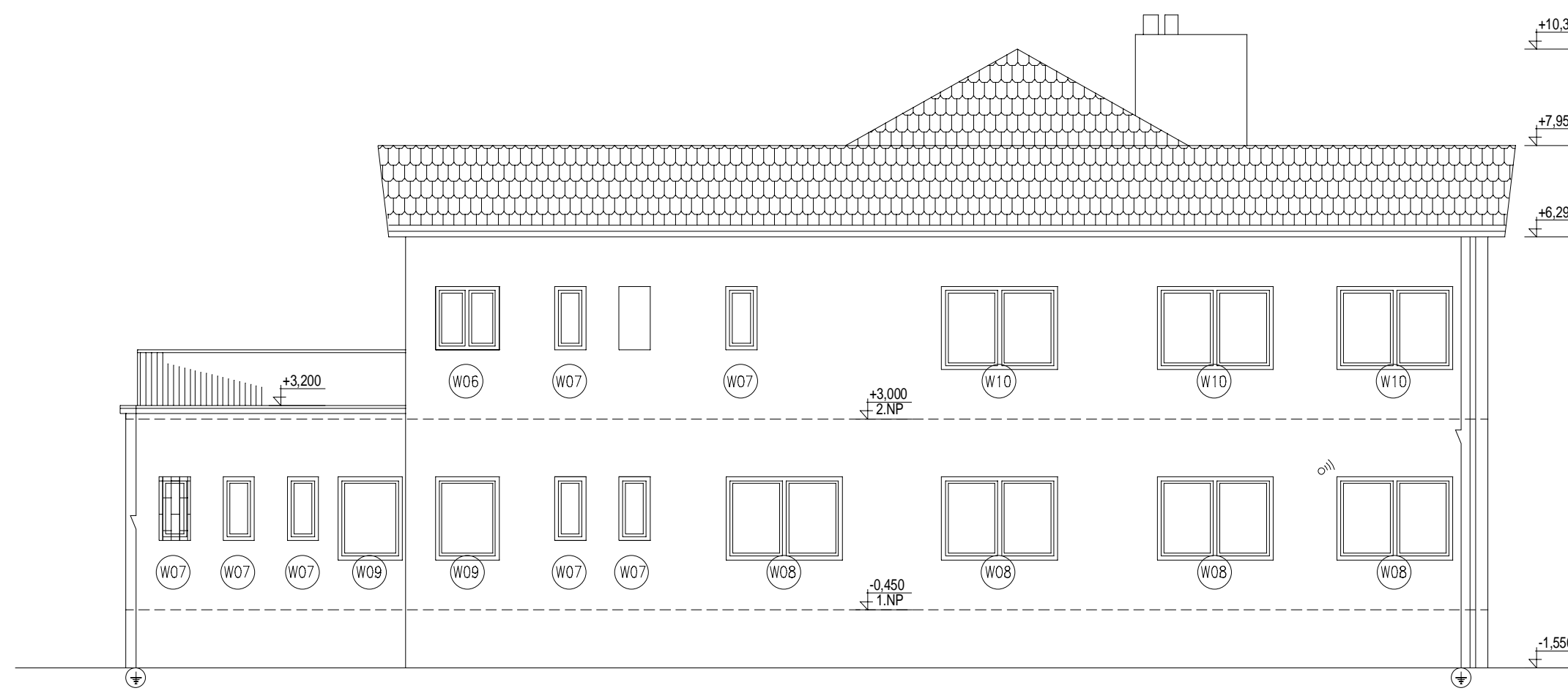
POHLED ZÁPADNÍ



POHLED JIŽNÍ



POHLED VÝCHODNÍ



VÝPIS VÝPLNÍ VNĚJŠÍCH OTVORŮ - STÁVAJÍCÍ STAV					
OZN.:	ROZMĚR		POČET	POPIS VÝPLNĚ	SOUCÍNEKEL PROSTUPU TEPLA U(W/m².K)
	S (m)	V (m)			
W01	3,00	1,50	8	STÁVAJÍCÍ PLASTOVÉ OKNO	1,2
W02	2,00	1,00	4	STÁVAJÍCÍ PLASTOVÉ OKNO	1,2
W03	2,10	1,50	4	STÁVAJÍCÍ PLASTOVÉ OKNO	1,2
W04	1,60	4,00	1	STÁVAJÍCÍ PLASTOVÉ OKNO	1,2
W05	2,40	2,40	1	STÁVAJÍCÍ COPIKIT	3,5
W06	1,15	1,15	4	STÁVAJÍCÍ PLASTOVÉ OKNO	1,2
W07	0,56	1,15	13	STÁVAJÍCÍ PLASTOVÉ OKNO	1,2
W08	2,10	1,50	4	STÁVAJÍCÍ PLASTOVÉ OKNO	1,4
W09	1,16	1,50	6	STÁVAJÍCÍ PLASTOVÉ OKNO	1,4
W10	2,10	1,50	7	STÁVAJÍCÍ DŘEVĚNÉ OKNO	1,2
W11	2,00	0,60	4	STÁVAJÍCÍ PLASTOVÉ OKNO	1,4
W12	1,10	0,60	6	STÁVAJÍCÍ PLASTOVÉ OKNO	1,4
W13	2,40	4,00	1	STÁVAJÍCÍ COPIKIT	3,5
D01	1,60	2,50	1	STÁVAJÍCÍ PLASTOVÉ DVEŘE	1,2
D02				SLOUČENO S D05	
D03	1,70	2,20	1	STÁVAJÍCÍ PLASTOVÉ DVEŘE	1,7
D04	1,70	2,05	1	STÁVAJÍCÍ PLASTOVÉ DVEŘE	1,7
D05	1,00	2,05	2	STÁVAJÍCÍ PLASTOVÉ DVEŘE	1,7
D06	1,00	2,00	1	STÁVAJÍCÍ DŘEVĚNÉ DVEŘE	2,6
D07	1,00	2,05	1	STÁVAJÍCÍ KOVOVÉ DVEŘE	5,7

LEGENDA MATERIÁLŮ:

STÁVAJÍCÍ KONSTRUKCE

PZN:

- SKLADBY BYLY PŘEVZATY Z DOKUMENTACE ZPRACOVATELE "ENERGY BENEFIT CENTRE, A.S."

Zodpovědný projektant Petr Pospíchal	Vedoucí projektant Petr Pospíchal	Vypracoval Petr Pospíchal
---	--------------------------------------	------------------------------

Objednatel: Město Železný Brod, nám. 3. května 1, 468 22 Železný Brod, IČO: 002 626 33	Místo: Železný Brod	Stavební úřad: Železný Brod
Akce: <b>SNÍŽENÍ ENERGETICKÉ NAROČNOSTI OBJEKTU MŠ SLUNEČNÁ V ŽELEZNÉM BRODĚ</b> na st.p.č. 883 v k.ú. Železný Brod		
Příloha: POHLEDY (STÁVAJÍCÍ STAV)		

<b>ACTIV</b> PROJEKCE	
ACTIV Projekce, Masarykovo náměstí 240, 295 01 Mladá Boleslav E-mail: info@activprojekce.cz, web: www.activprojekce.cz tel: +420 739 292 861, +420 724 020 893, fax: +420 481 913 965	
Číslo zakázky	13/03-001
Stupeň	DSP, DPS
Datum	03.2013
Měřítko	Výřisek č.
	<b>1:100</b>
Příloha č.	<b>1.2.A.6</b>