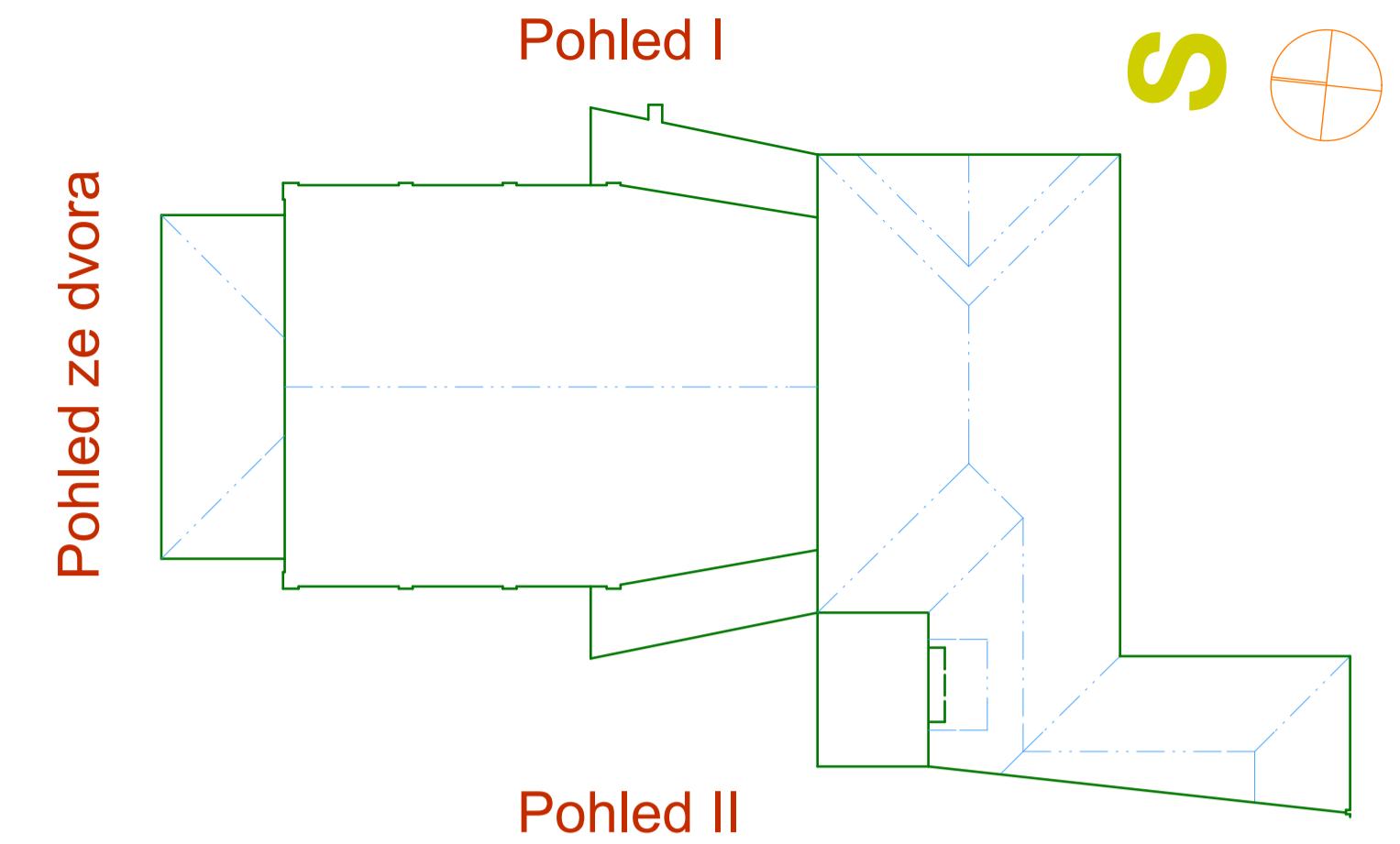


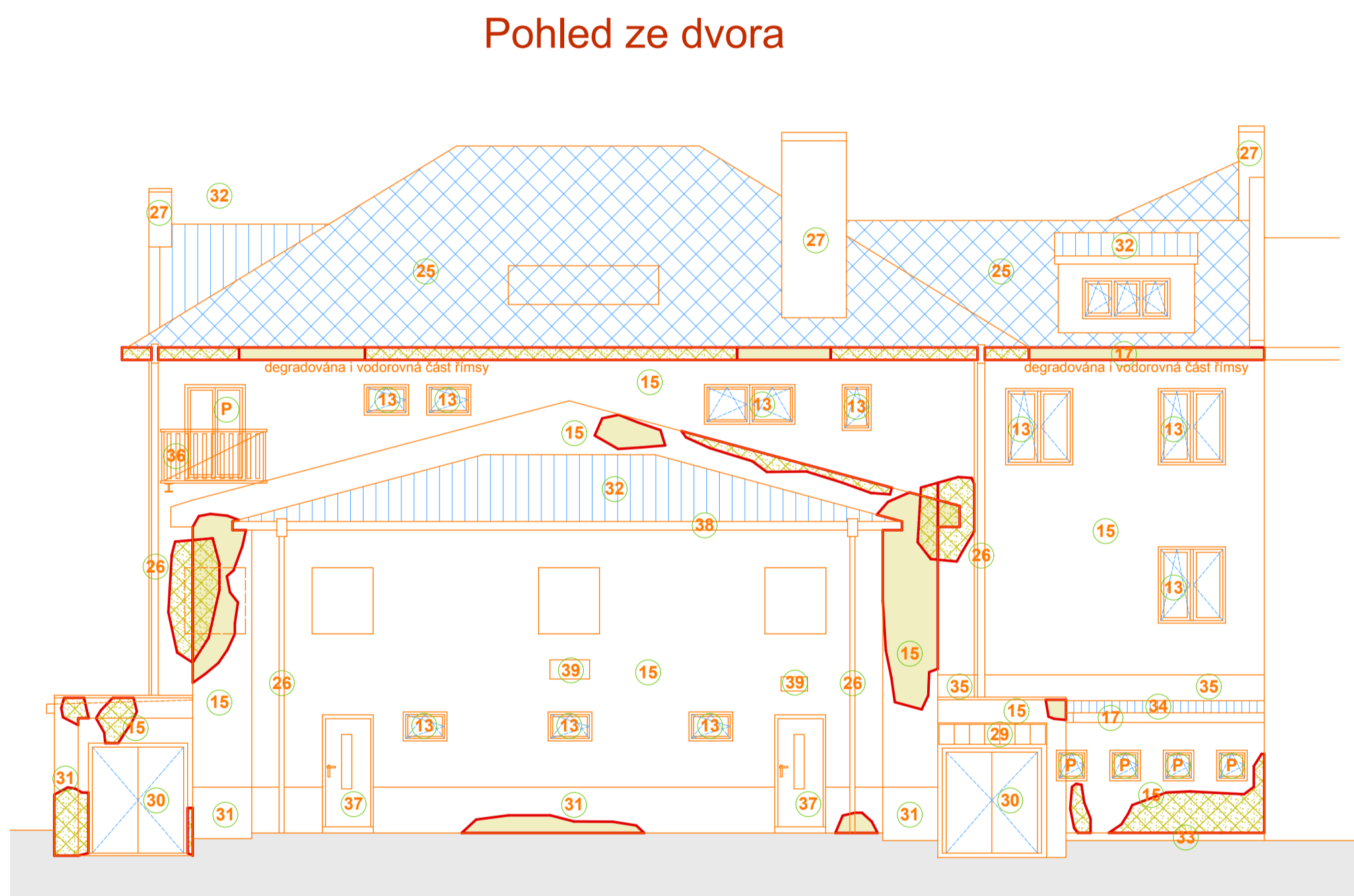
Boční pohled I



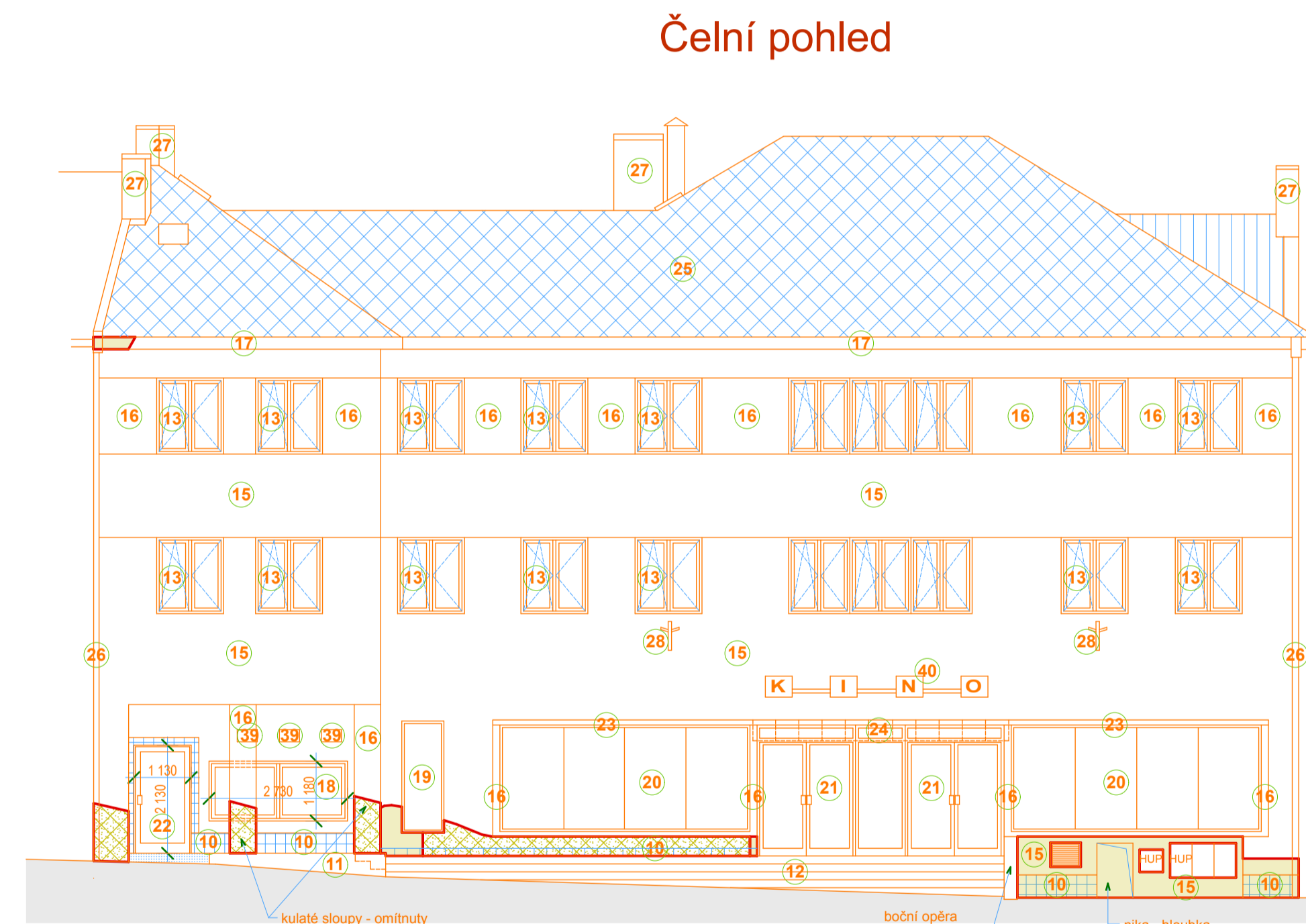
Pohled I

Pohled II

Čelní pohled - hlavní vstup do kina



Pohled ze dvora



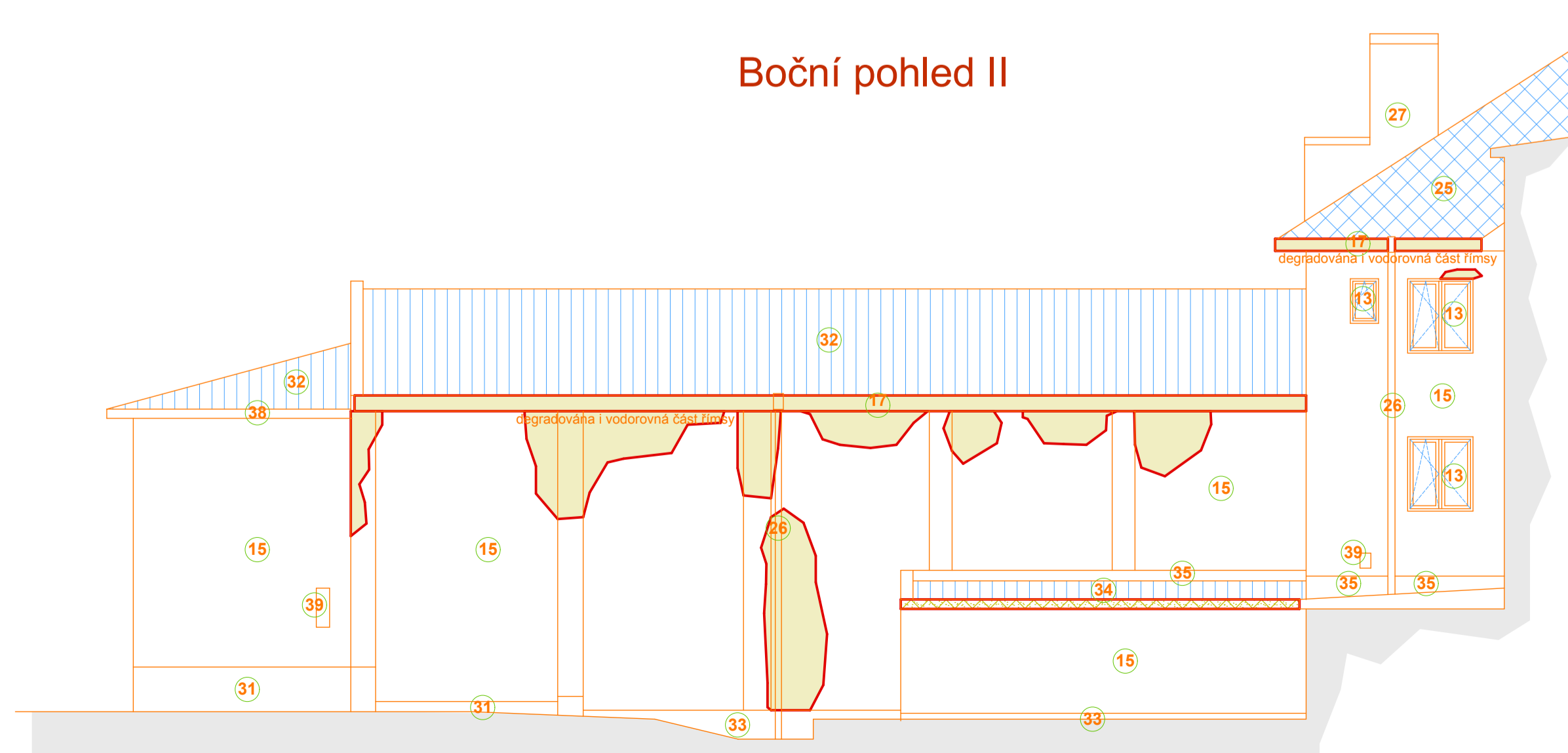
Čelní pohled

Legenda :

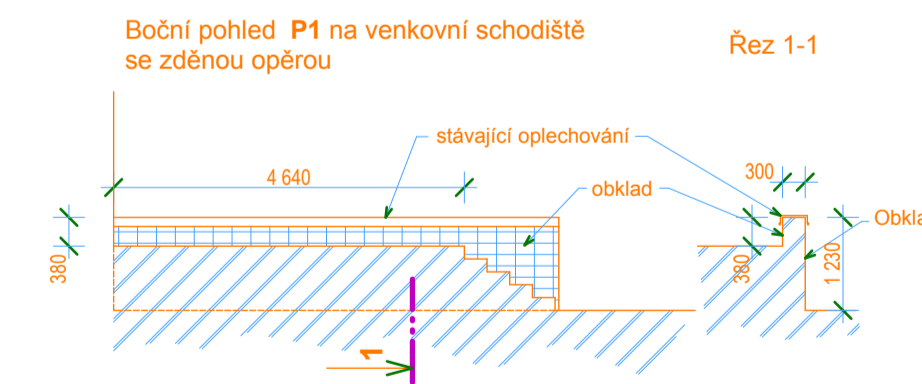
- Drobné poškození konstrukce (vlhkost, barevnost ...)
- Značné poškození konstrukce (destrukce, opadaná omítka, značná vlhkost ...)

- 10 Stávající keramický obklad 150/150
- 11 Stávající obklad ze žuly
- 12 Stávající schodiště - žula
- 13 Stávající dřevěná okna zdvojená
- 14 Stávající schodiště - žula
- 15 Stávající venkovní omítka cementová škrábaná, hrubá
- 16 Stávající venkovní omítka cementová škrábaná, velmi hrubá
- 17 Zoběná římsa - omítnuto cementovou omítkou hrubou
- 18 Vitrína - ocelový rám, jednoduché zasklení
- 19 Ocelový rám + výplň z plechu
- 20 Jednoduše zasklená pevná výloha, ocelový rám, zasklení ze čtyř dílů, předřazeno před fasádu cca 300 mm
- 21 Ocelové celoprosklené dveře dvoukřídlové s nadsvětlíkem, zasklení jednoduché
- 22 Ocelové dveře vchodové, celoprosklené, zasklení jednoduché
- 23 Římsa nad výlohou - ocelová konstrukce, oplechovaná Pz plechem falcovaným
- 24 Ocelový přístřešek nad vchodem, zaskleno polykarbonátem, výložení cca 600 mm
- 25 Střešní krytina z azbestocementových šablon, oplechování z PZ plechu falcovaného žlab nástřešní (nadokapní)
- 26 Dešťový svod z Pz plechu
- 27 Reálné komínové zdivo z CP
- 28 Ocelový držák na vlnky
- 29 Přístřešek nad vchodem - ocelová konstrukce + PZ plech
- 30 Dveře venkovní dřevěné palubkové - dvoukřídlové do tesařské zárubně
- 31 Soklová omítka - cementový špric
- 32 Krytina plechová - Pz plech falcovaný
- P Již vyměněná okna - plastová
- 33 Soki - původní neupravený - kámen, beton
- 34 Krytina - asfaltový pás svařovaný
- 35 Lemování - PZ plech
- 36 Konstrukce balkónu - ocelový nosník, podlaha - dřevěné fošny, zábradlí - ocelové trubky, výplň prkna
- 37 Dveře venkovní dřevěné palubkové - jednokřídlové do tesařské zárubně
- 38 Přesah střešnice - tesařská konstrukce - obložena palubkami (čelo + vodorovné podhled)
- 39 Plechová větrací mlž popř. krytka ...
- 40 Reklamní pouzdra - písmena z rýhovaného kovu v barvě kovové, osazená na desky z plechu v barvě černé

Poznámka : konstrukce střešnice, komínů a krytiny - pouze orientačně - převzato z původní PD - není předmětem tohoto projektu



Boční pohled II



Rez 1-1

ZODP. PROJEKTANT:	VYPRACOVAL	STAVEBNÍ ÚŘAD
ing. Matura Zbyněk	ing. Matura Zbyněk	Železný Brod
INVESTOR:	Bytový podnik města Železného Brodu, Pílná 350, 488 22	
MÍSTO STAVBY:	Železný Brod, nádraží Obránců míru	
NÁZEV AKCE:	KINO - oprava fasády a výměna výplní otvorů	
STAVEBNÍ OBJEKT:	SO 01 - Kino - STÁVAJÍCÍ STAV	
NÁZEV VÝKRESU:	Pohledy stávající	
AUTORSKÁ PRÁVA VYHRAZENA		Č. VÝKRESU: STA.3
MĚŠKALA: 1:400		Č. VÝKRESU: STA.3
DATUM: 07/2014		STUPEŇ PD: K výběrovému řízení

F:\ARCHIV\kino\1123\spoj\publikace\2014\23_2014\02.ppt