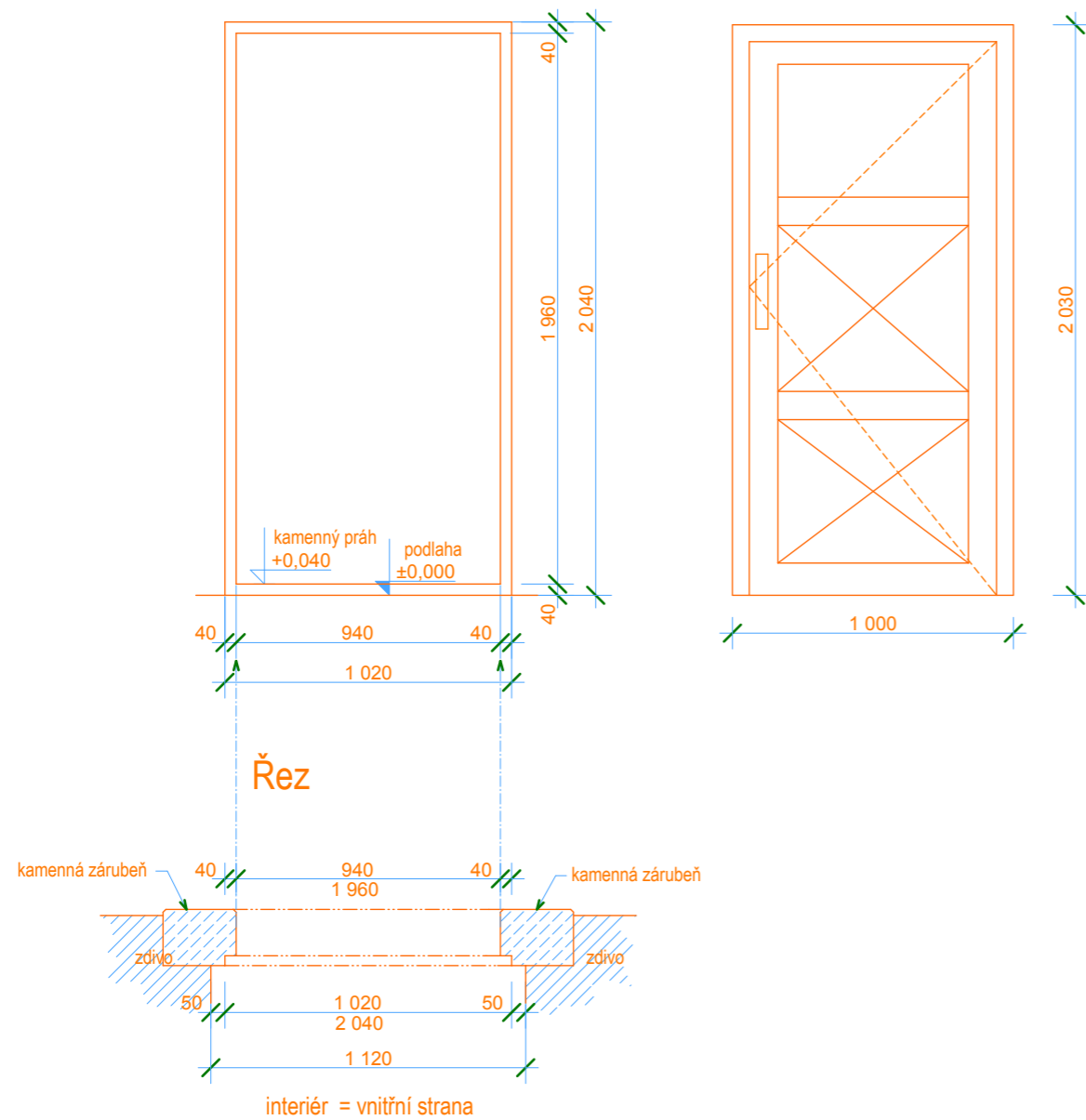
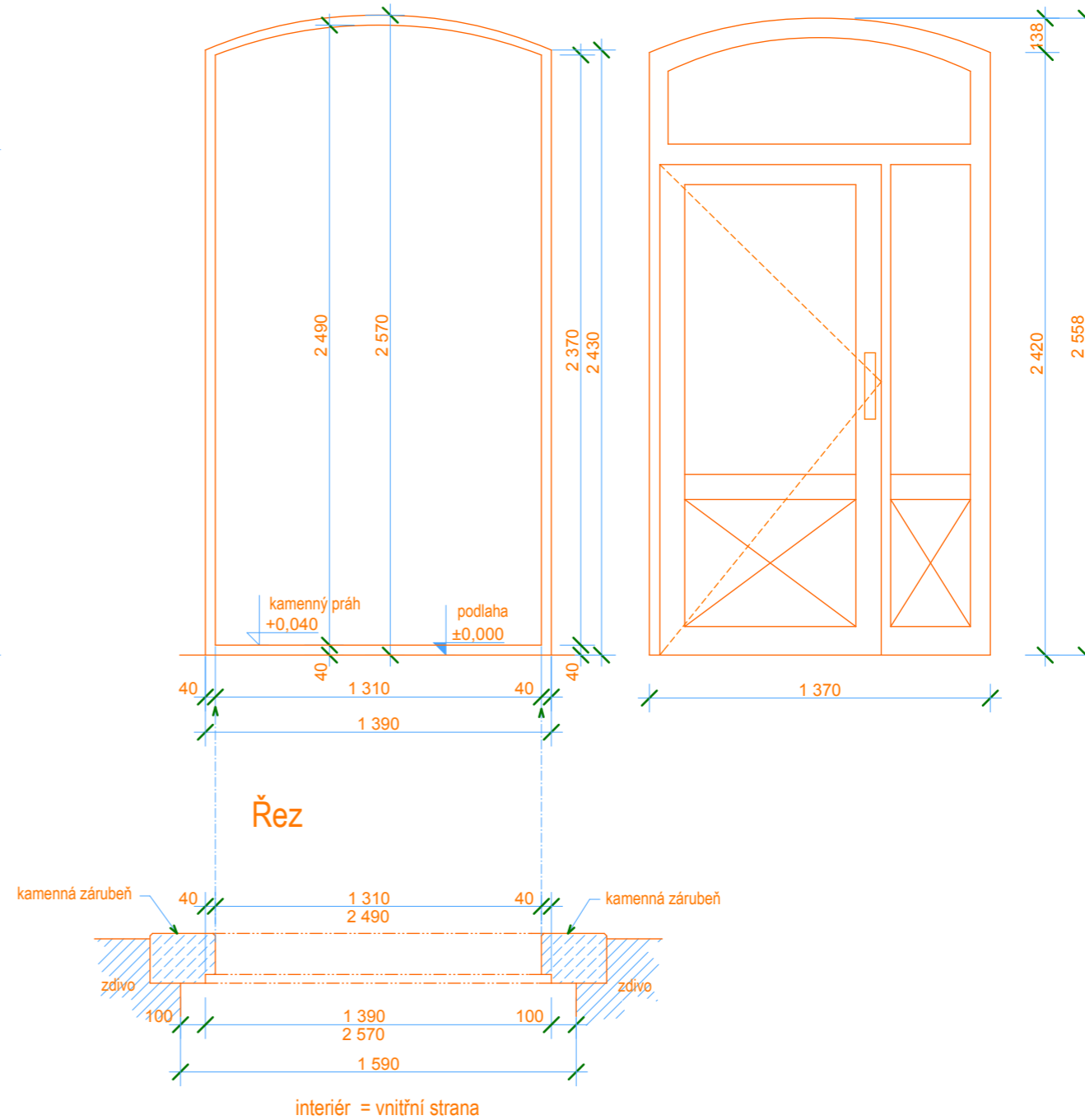


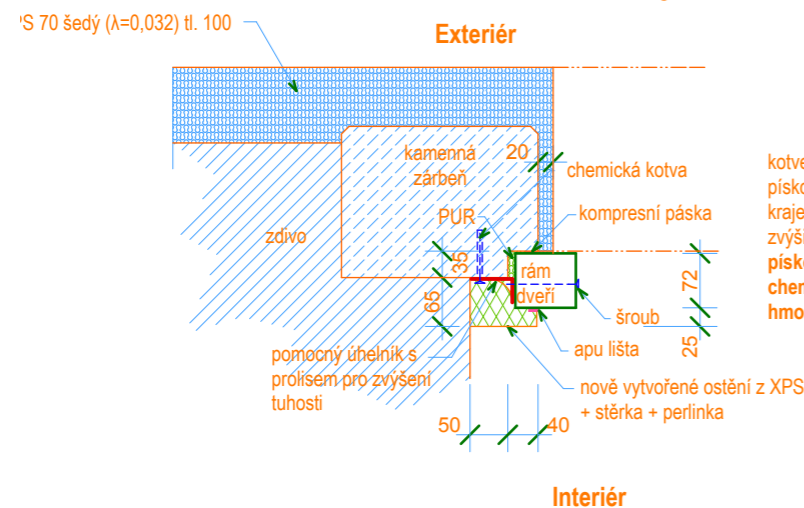
Pohled z vnitřní strany



Pohled z vnitřní strany



schématický detail  
M 1:10



kotvení nesmí být provedeno do krajní oblasti pískovcového prvku. Min. vzdálnost kotvy od kraje je 70 mm. Pro účinnost spoje je nutné zvýšit počet kotev. Z důvodu možného odtržení pískovce předepisují provést kotvení pomocí chemických kotev a nikoliv pomocí "rozvíracích" hmoždinek

ZODP. PROJEKTANT:	VYPRACOVAL	STAVEBNÍ ÚŘAD
ing. Matura Zbyněk	ing. Matura Zbyněk	Železný Brod
INVESTOR :	Bytový podnik města Železného Brodu, Příčná 350, 468 22	
MÍSTO STAVBY:	Železný Brod, nábřeží Obránců míru	
NÁZEV AKCE :	<b>Výměna oken a dveří v objektech čp. 311, 312 a 328</b>	
STAVEBNÍ OBJEKT:	čp. 311 312 a 328	
NÁZEV VÝKRESU :	<b>Ostění dveří</b>	
DATUM :	03/2014	
STUPEŇ PD :	Projekt ke stav.pov.	
Autorská práva vyhrazena		
MĚŘÍTKO :	Č. VÝKRESU :	
<b>1:25, 1:10</b>	<b>01.4</b>	

F:\ARCHIVNI\Archiv 11\ŽB bytový podnik\Pořiči čp 311 312 328.pln