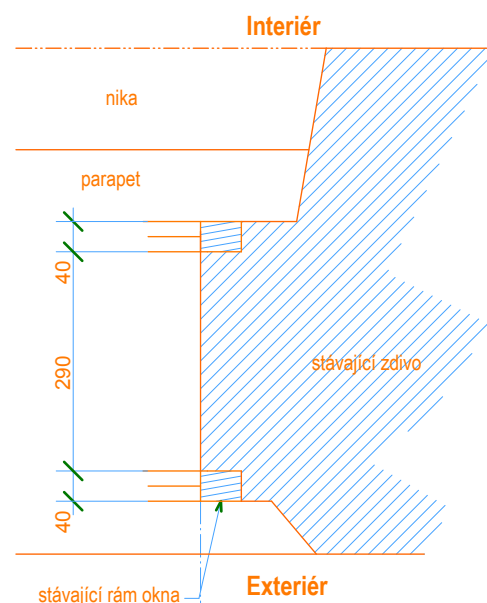
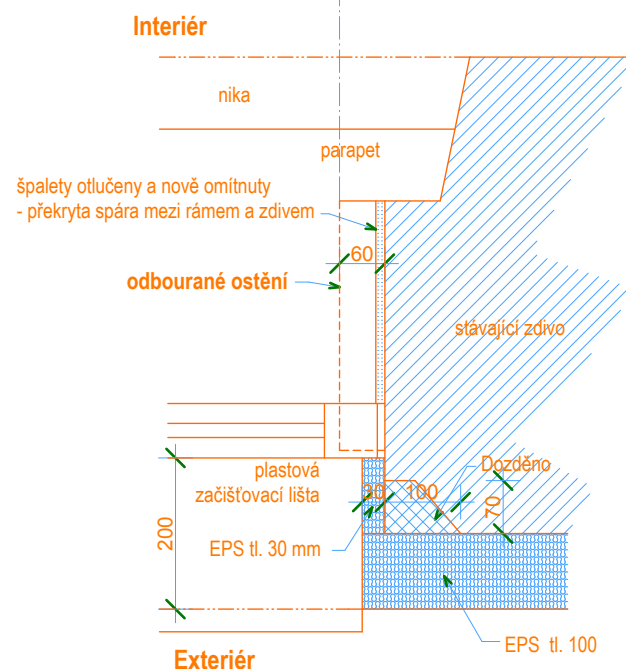


## Stávající stav - okno dvojité



Pozor rozměry jednotlivých oken se liší - je nutné přeměřit na místě každé okno a dohodnout s investorem konkrétní přizpůsobení špalety. Nesoudržné omítky je nutné opravit. Nestabilní klenby je nutné vyspárovat, popř. sešít pomocí ocelových spon a doplnit ocelový L profil - řešeno individuálně pro každé okno.

## Navrhované úpravy ostění oken



## POZOR :

Stávající ostění oken bude upravováno = bude změněna světlost otvoru. Objekt bude při výměně oken obydlen - je nutné mít předem vyrobená okna. Z výše uvedeného je bezpodmínečně nutná dohoda výrobce oken, dodavatele zednických prací a investora (ohledně velikostí otvorů pro každý otvor samostatně) tak, aby výměna proběhla plynule v jeden den a byla realizována v souladu s požadavky a představami investora.

stávající venkovní zalomené ostění bude dozděno (je nutné použít kotvy a částečně zasekání nového zdiva).  
Venkovní ostění bude obloženo EPS tl. min 30 mm, opatřeno rohovým profilem s integrovanou ztužující mřížkou (perlínkou)  
Plocha (fasáda) bude zateplena EPS tl. min. 100 mm  
Venkovní parapet PZ plech lakovaný, vnitřní - laminovaná dřevotřísková deska.  
Vnitřní ostění bude celé otlučeno, spáry proškrábnuty, klenba vyspárována doplněny L profily v nadpraží.  
Nová vnitřní omítky ostění bude provedena až po osazení nových oken tak, aby spára mezi zdivem a oknem byla překryta vnitřní omítkou. Přečhod bude opatřen APU lištou.

**Použité materiály na fasádu:** EPS  $\lambda=0,032$  W/mK, difúzně otevřené  $\mu \leq 10$  napětí v tlaku při 10% stlačení  $\geq 100$  kPa  
Omítky včetně podkladu (stěrky) - nanotechnologie pro snížení zátěže řasou, proti znečištění a stálobarevnost, vysoce difúzně otevřené  $S_d=0,04-0,06$  m

ZODP. PROJEKTANT:	VYPRACOVAL	STAVEBNÍ ÚŘAD
ing. Matura Zbyněk	ing. Matura Zbyněk	Železný Brod
INVESTOR :	Bytový podnik města Železného Brodu, Příčná 350, 468 22	
MÍSTO STAVBY :	Železný Brod, nábřeží Obránců míru	
NÁZEV AKCE :	<b>Výměna oken a dveří v objektech čp. 311, 312 a 328</b>	
STAVEBNÍ OBJEKT:	čp. 311 312 a 328	
NÁZEV VÝKRESU :	<b>Okno dvojité</b>	
DATUM :	03/2014	
STUPEŇ PD :	Projekt ke stav.pov.	
Autorská práva vyhrazena		
MĚŘÍTKO :	1:10	Č. VÝKRESU : 01.2

F:\ARCHIVNI\Archiv 11\ŽB bytový podnik\Pořiz\Pořiz čp 311 312 328.pln