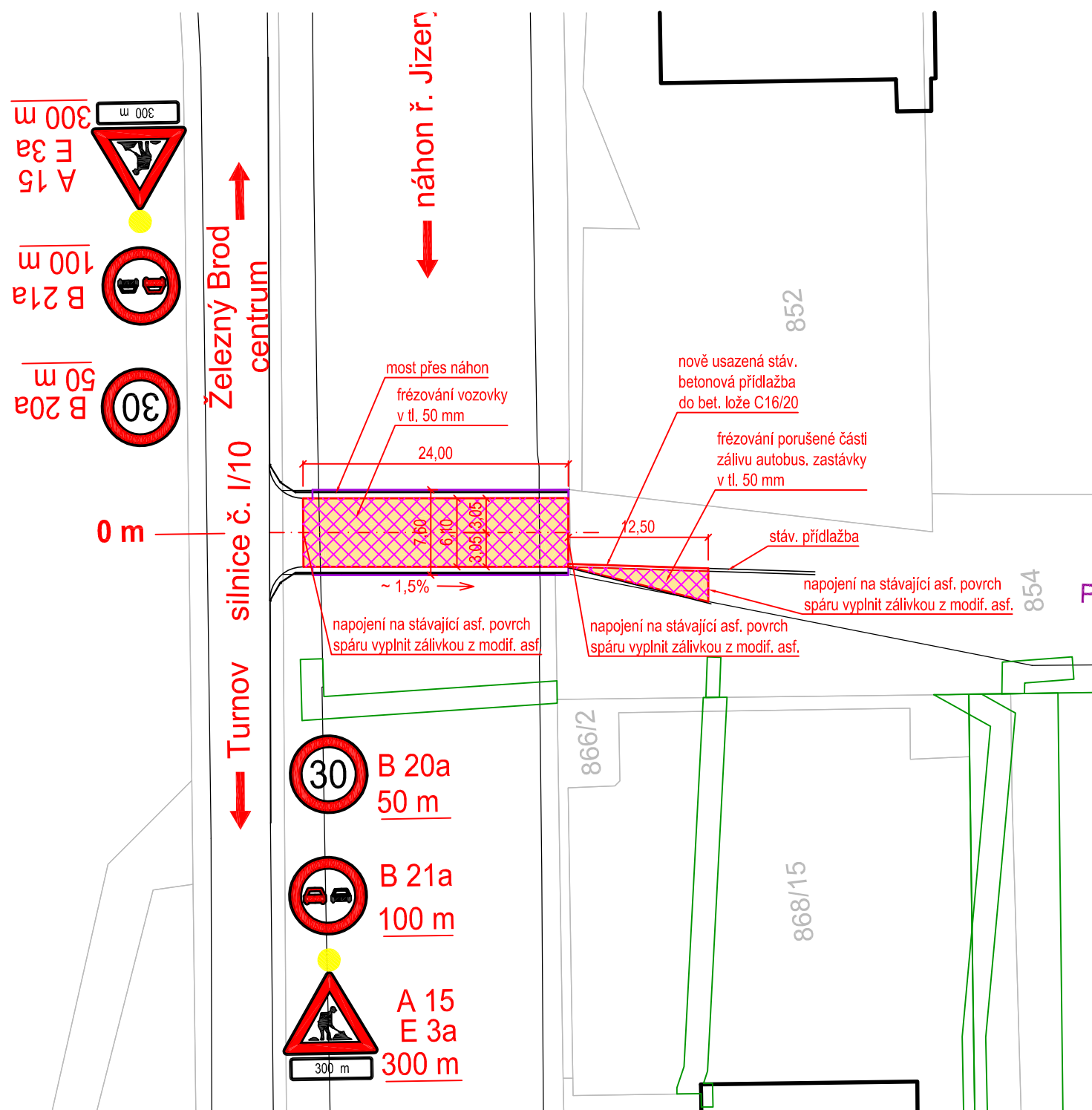
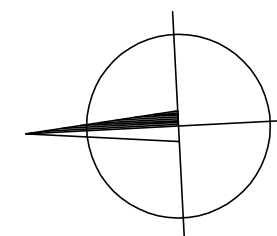


# SITUACE - POŘÍČÍ M 1:500



## LEGENDA:

- 1486/1 PARCELNÍ ČÍSLO
- HRANICE KN
- HRANICE K.Ú.
- PROJEKTOVANÝ STAV
- STÁVAJÍCÍ STAV
- NOVÝ ASFALTOVÝ POVRCH
- FRÉZOVÁNÍ STÁVAJÍCÍHO ASF. POVRCHU



SO 100

C

ZMĚNA VÝKRESU:

Č. ZMĚNY	PŘEDMĚT ZMĚNY	ZMĚNU PROVEDL	PODPIS	DATUM ZMĚNY
1				
2				
3				

POLOHA A SMĚROVÉ ŘEŠENÍ KOMUNIKACE JE

**INFORMATIVNÍ !**

VEŠKERÉ ROZMĚRY JE NUTNÉ OVĚŘIT NA STAVBĚ !

VEDOUCÍ PROJEKTANT - HIP	ING. TOMÁŠ BLÁHA		<b>Ing. Tomáš Bláha</b> PROJEKTOVÁ A INŽENÝRSKÁ ČINNOST IČ: 75 88 54 68 Jiráskova 303 512 63, Rovensko pod Troskami Tel.: 773 622 303 e-mail: projektstaveb.707@email.cz
ZODPOVĚDNÝ PROJEKTANT	ING. TOMÁŠ BLÁHA	<i>Bláha</i>	
VYPRACOVAL	ING. TOMÁŠ BLÁHA	<i>Bláha</i>	
KONTROLOVAL	ING. JAN KRAKOVIČ	<i>Krakovič</i>	
INVESTOR:	MĚSTO ŽELEZNÝ BROD		
NÁZEV AKCE:	OPRAVY MÍSTNÍCH KOMUNIKACÍ 2013 - ŽELEZNÝ BROD	DATUM	KVĚTEN 2013
		FORMÁT	2xA4
NÁZEV OBJEKTU:	POŘÍČÍ- OPRAVA KOMUNIKACE	MĚŘÍTKO	1:500
		STUPEŇ	DZS
		ZAK. ČÍSLO	104.13
NÁZEV PŘÍLOHY:	SITUACE - POŘÍČÍ	Č. SOUPRAVY	ČÁST/Č. PŘÍLOHY C / 03