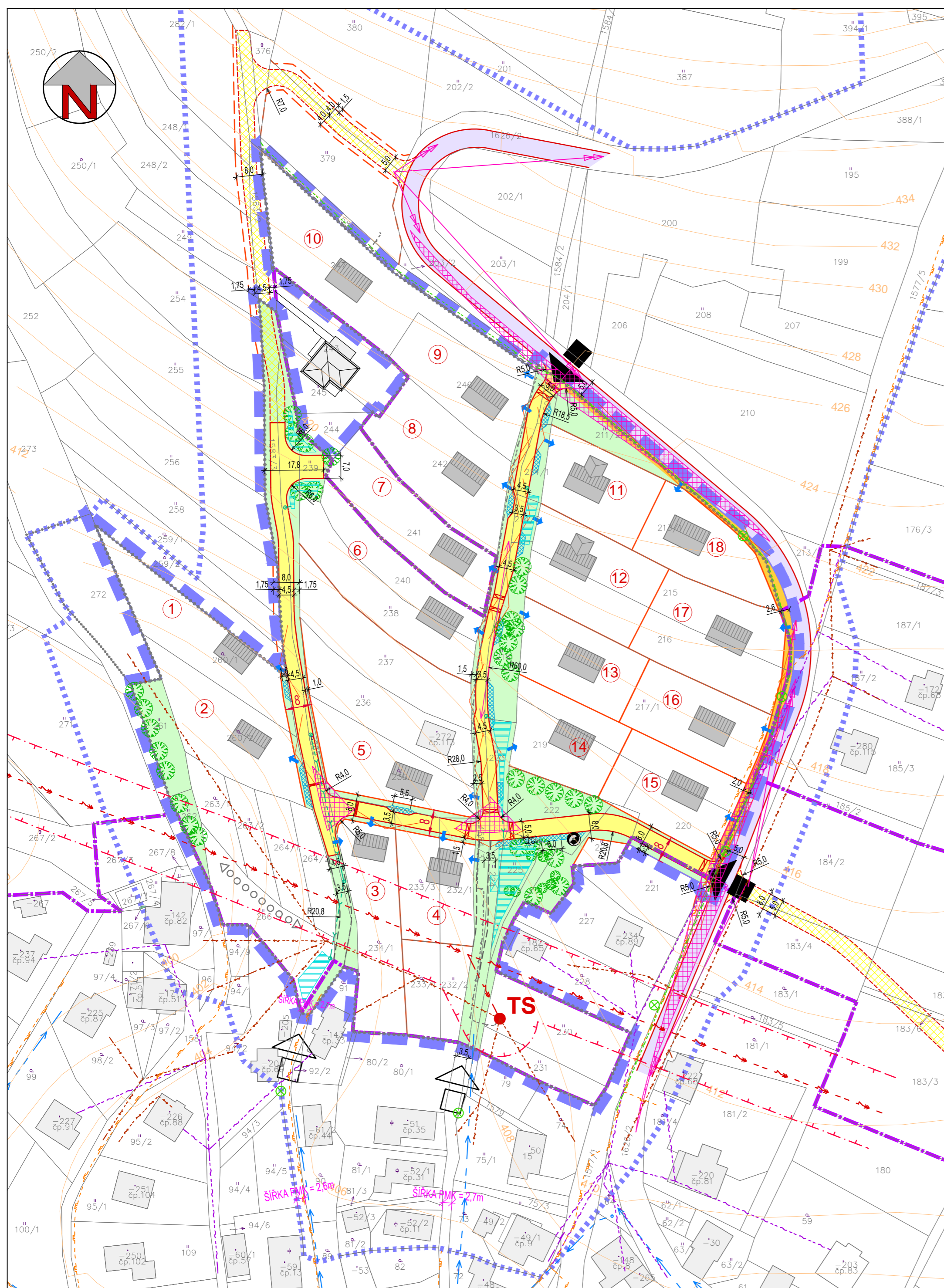
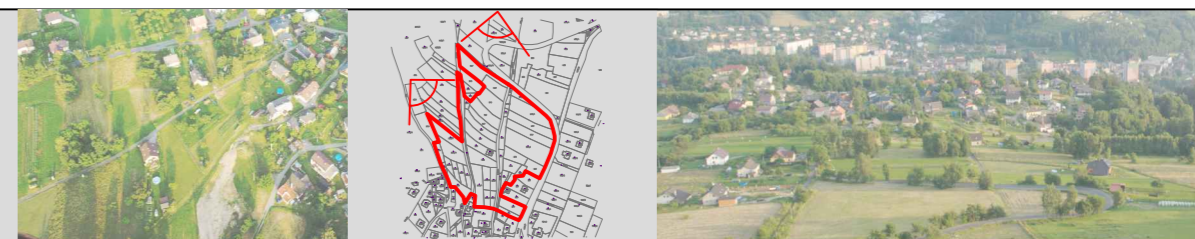


ÚZEMNÍ STUDIE PRO LOKALITU Z101 v k.ú. Hrubá Horka u Železného Brodu



VÝKRES DOPRAVNÍ INFRASTRUKTURY M 1:1000

LEGENDA:

stav	návrh	
		hranice řešeného území
		hranice kontaktního území
		hranice zastavěného území (ÚP Železný Brod)
		hranice zastavitelné plochy (ÚP Železný Brod)
		navrhovaná parcelace
		označení parcely
		šířka prostoru místní komunikace
		uvažovaný samostatný sjezd na parcelu
		vzrostlá zeleň (stromy, keře)
		stanoviště kontejnerů na separovaný odpad
		silnice III. třídy
		dopravní napojení řešeného území
		obytná zóna - dopravní prostor - návrh/výhled
		obytná zóna - pobytový prostor
		obytná zóna - pobytový prostor - parkovací stání
		pěší a cyklistické propojení
		chodník
		rozhledový trojúhelník - křižovatka - návrh/výhled
		rozhledový trojúhelník - samostatné sjezdy
		napojení na stávající komunikace
		prvky pro zpomalení dopravy
		dešťová kanalizace
		retenční a vsakovací prostory
		veřejné osvětlení
		vrchní vedení elektro VN 35 kV
		trafostanice
		ochranné pásmo vedení a zařízení elektro (VN)
		vrchní vedení elektro NN
		kabelové vedení elektro NN
		středotlaký plynovod
		vrchní vedení sítě elektronických komunikací

Objednatel :
Město Železný Brod

Pořizovatel:
Městský úřad Železný Brod
úřad územního plánování

Zhotovitel :
Atelier "AURUM" s.r.o., Pardubice

Zodpovědný projektant :
Ing. arch. Ivana Petřů

Zpracovatelský kolektiv :
Ing. arch. Dana Suchánková
Michal Izák

zakázka : 13/15

etapa: **územní studie**

datum : 3/2014

měřítko : 1 : 1000

**ÚZEMNÍ STUDIE PRO LOKALITU Z101
v k. ú. Hrubá Horka u Železného Brodu**

příloha č.:

B4

VÝKRES DOPRAVNÍ INFRASTRUKTURY