

# ÚZEMNÍ STUDIE pro lokalitu Z101 v k.ú. Hrubá Horka u Železného Brodu

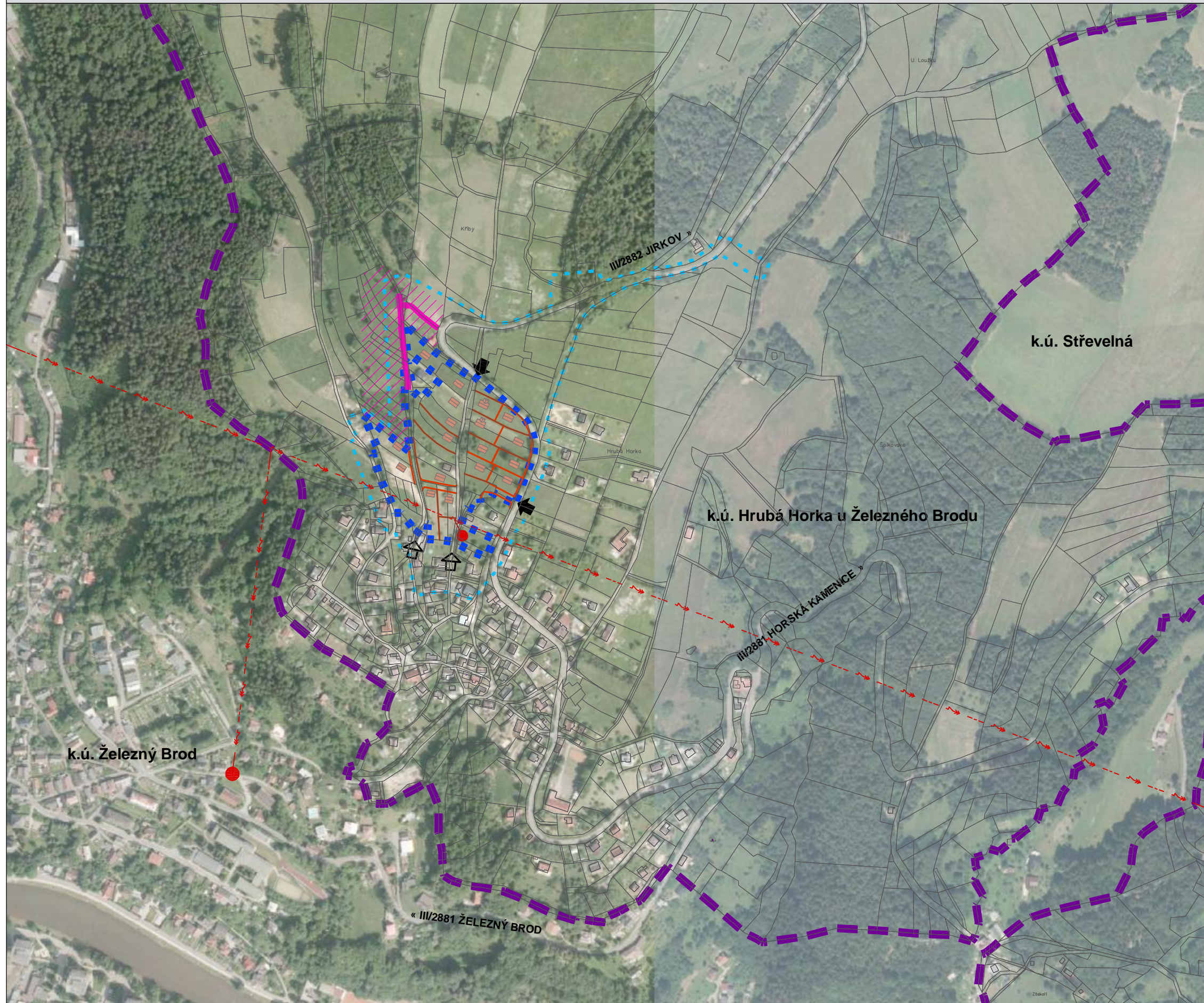
## ŠIRŠÍ VZTAHY

### M 1:5000



#### LEGENDA :

stav	návrh	
		hranice katastrálního území
		hranice řešeného území
		hranice kontaktního území
		parcelace - návrh
		dopravní napojení řešeného území
		objekty rodinných domů
		vrchní vedení elektro VN
		trafostanice
		zájem o rozvoj bydlení (nutná změna ÚPD)
		rozšíření dopravního propojení v návaznosti na rozšíření ploch pro bydlení



Objednatel : <b>Město Železný Brod</b>	 <b>S.r.o.</b> ARCHITEKTURA • URBANISMUS REGIONÁLNÍ ÚZEMNÍ MANAGEMENT
Pořizovatel: Městský úřad Železný Brod úřad územního plánování	
Zhotovitel : <b>Atelier "AURUM" s.r.o., Pardubice</b>	zakázka : 13/15
Zodpovědný projektant : Ing. arch. Ivana Petřú	etapa: <b>územní studie</b>
Zpracovatelský kolektiv : Ing. arch. Dana Suchánková    Ing. Drahomír Ježek Michal Izák                            Olga Lukášová	datum : 3/2014
	měřítko : 1 : 5000
<b>ÚZEMNÍ STUDIE PRO LOKALITU Z101 v k. ú. Hrubá Horka u Železného Brodu</b>	
ŠIRŠÍ VZTAHY	
příloha č.: <b>B1</b>	