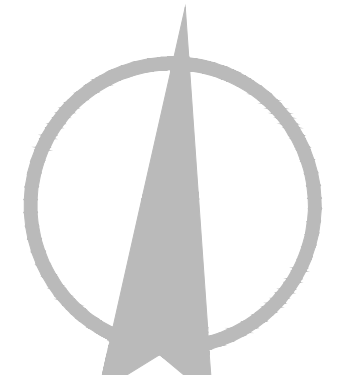
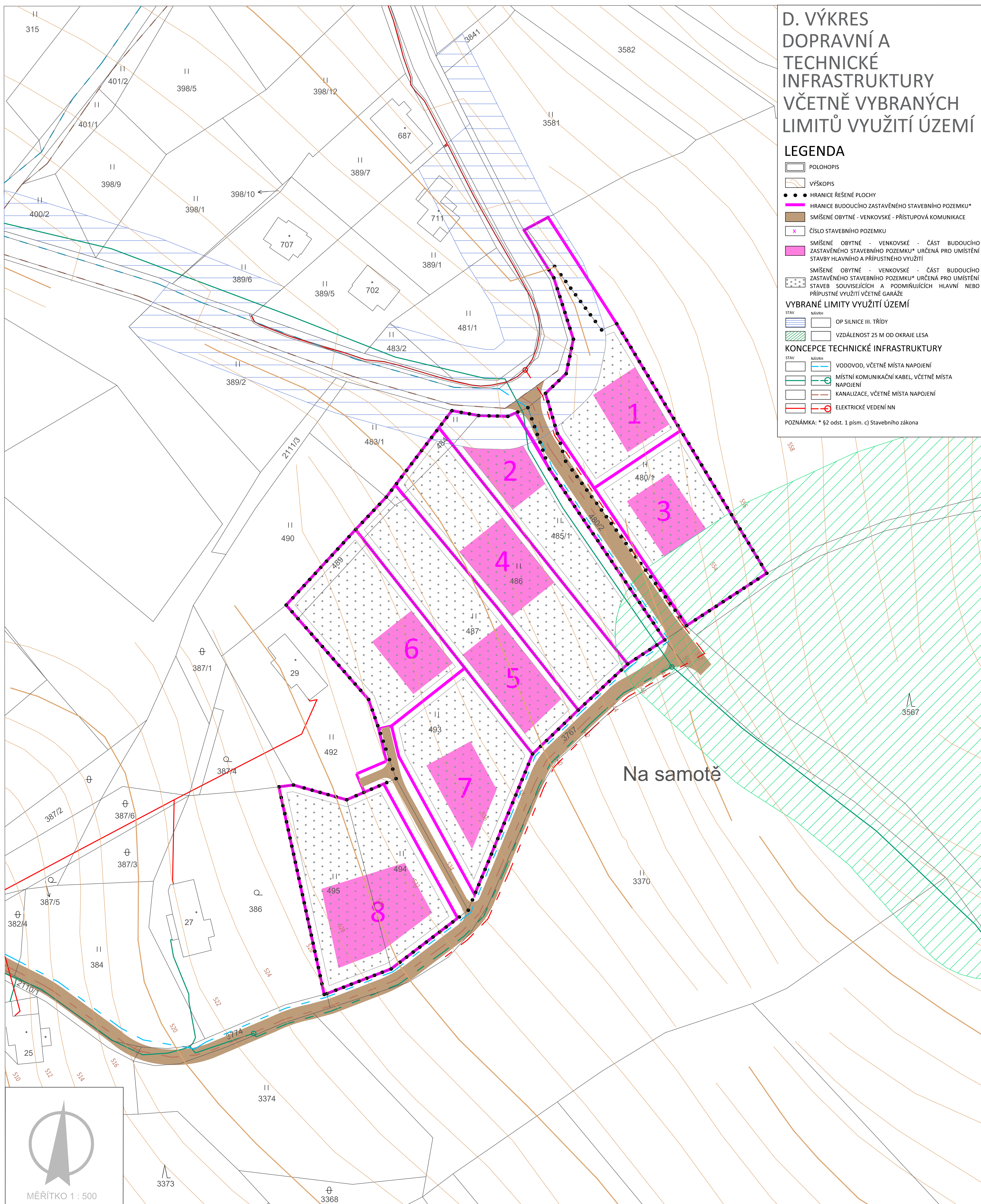


D. VÝKRES DOPRAVNÍ A TECHNICKÉ INFRASTRUKTURY VČETNĚ VYBRANÝCH LIMITŮ VYUŽITÍ ÚZEMÍ

LEGENDA

- POLOHOPIS
 - VÝŠKOPIS
 - HRANICE ŘEŠENÉ PLOCHY
 - HRANICE BUDOUCÍHO ZASTAVĚNÉHO STAVEBNÍHO POZEMKU*
 - SMÍŠENÉ OBYTNÉ - VENKOVSKÉ - PŘÍSTUPOVÁ KOMUNIKACE
 - ČÍSLO STAVEBNÍHO POZEMKU
 - SMÍŠENÉ OBYTNÉ - VENKOVSKÉ - ČÁST BUDOUCÍHO ZASTAVĚNÉHO STAVEBNÍHO POZEMKU* URČENÁ PRO UMÍSTĚNÍ STAVBY HLAVNÍHO A PŘÍPUSTNÉHO VYUŽITÍ
 - SMÍŠENÉ OBYTNÉ - VENKOVSKÉ - ČÁST BUDOUCÍHO ZASTAVĚNÉHO STAVEBNÍHO POZEMKU* URČENÁ PRO UMÍSTĚNÍ STAVBY SOUVISEJÍCÍCH A PODMÍNĚJÍCÍCH HLAVNÍ NEBO PŘÍPUSTNÉ VYUŽITÍ VČETNĚ GARÁŽE
- ### VYBRANÉ LIMITY VYUŽITÍ ÚZEMÍ
- OP SILNICE III. TŘÍDY
 - VZDÁLENOST 25 M OD OKRAJE LEŠA
- ### KONCEPCE TECHNICKÉ INFRASTRUKTURY
- VODOVOD, VČETNĚ MÍSTA NAPOJENÍ
 - MÍSTNÍ KOMUNIKAČNÍ KABEL, VČETNĚ MÍSTA NAPOJENÍ
 - KANALIZACE, VČETNĚ MÍSTA NAPOJENÍ
 - ELEKTRICKÉ VEDENÍ NN
- POZNÁMKA: * §2 odst. 1 písm. c) Stavebního zákona



MĚŘÍTKO 1 : 500