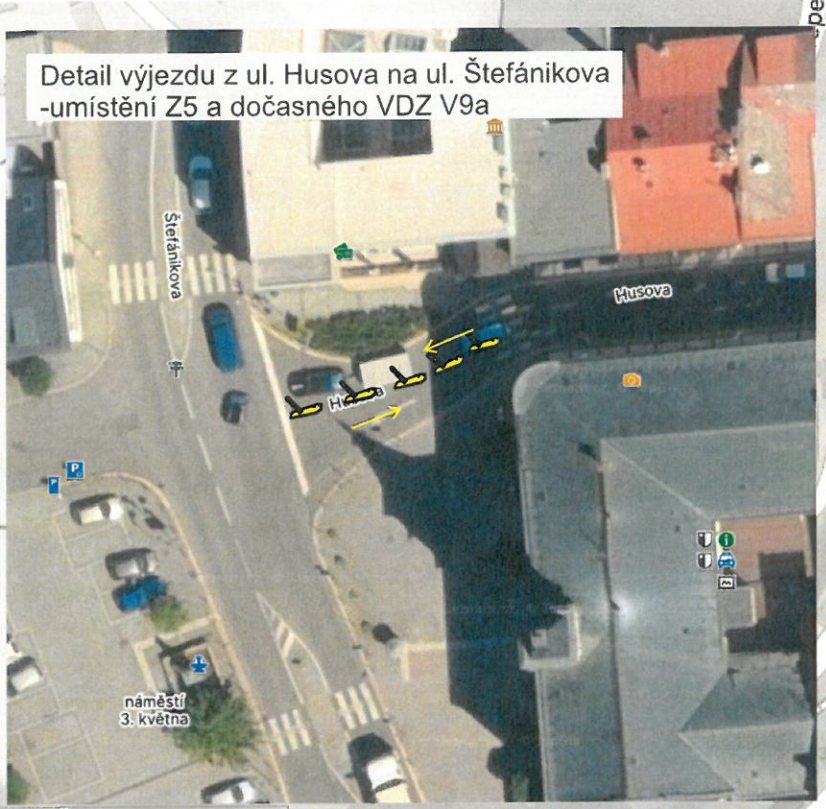



 Policie ČR
 Krajské ředitelství policie
 Libereckého kraje
 Územní odbor Jablonec n. N.
 dopravní inspektorát
 Odsouhlaseno dne: 21.3.2026
 Č.j. KRPL- 31494 /ČJ-2026 180406-10
 Platnost omezena: Podpis: [Signature]
 do: 31.12.2026 v z. Ing. Simona Vapková
 npor. Mgr. Roman Šustek, DiS.

Příloha č. 1-2 k č.j. 31494
 Stanovisko ve smyslu ustanovení
 § 257i z.č. 13/1997 Sb.,
 § 77(2b) z.č. 361/2000 Sb...

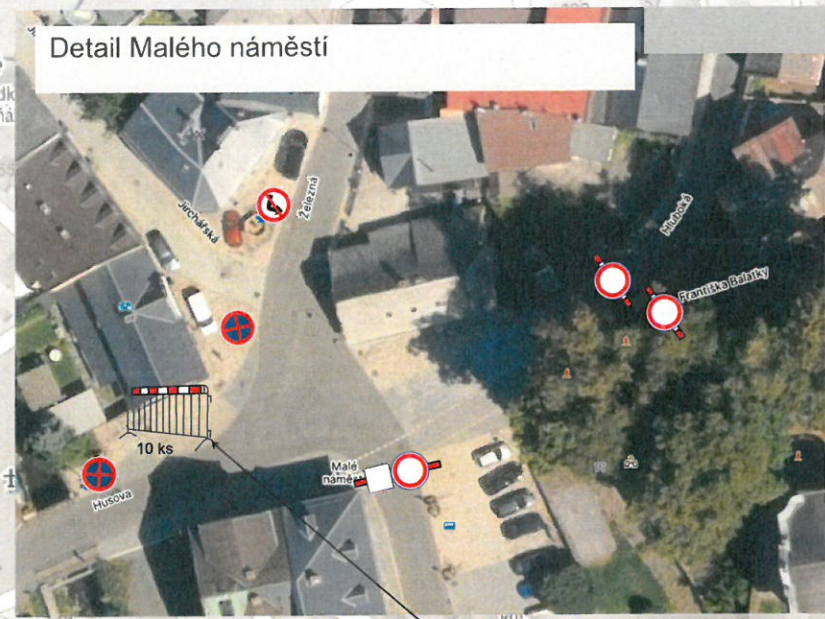
Policie ČR, jakožto státní orgán vydávající
 závazné stanovisko s novými stannými nařízeními
 působícími obdobným poselstvím na bezpečnost a
 plynulost provozu na pozemních komunikacích.



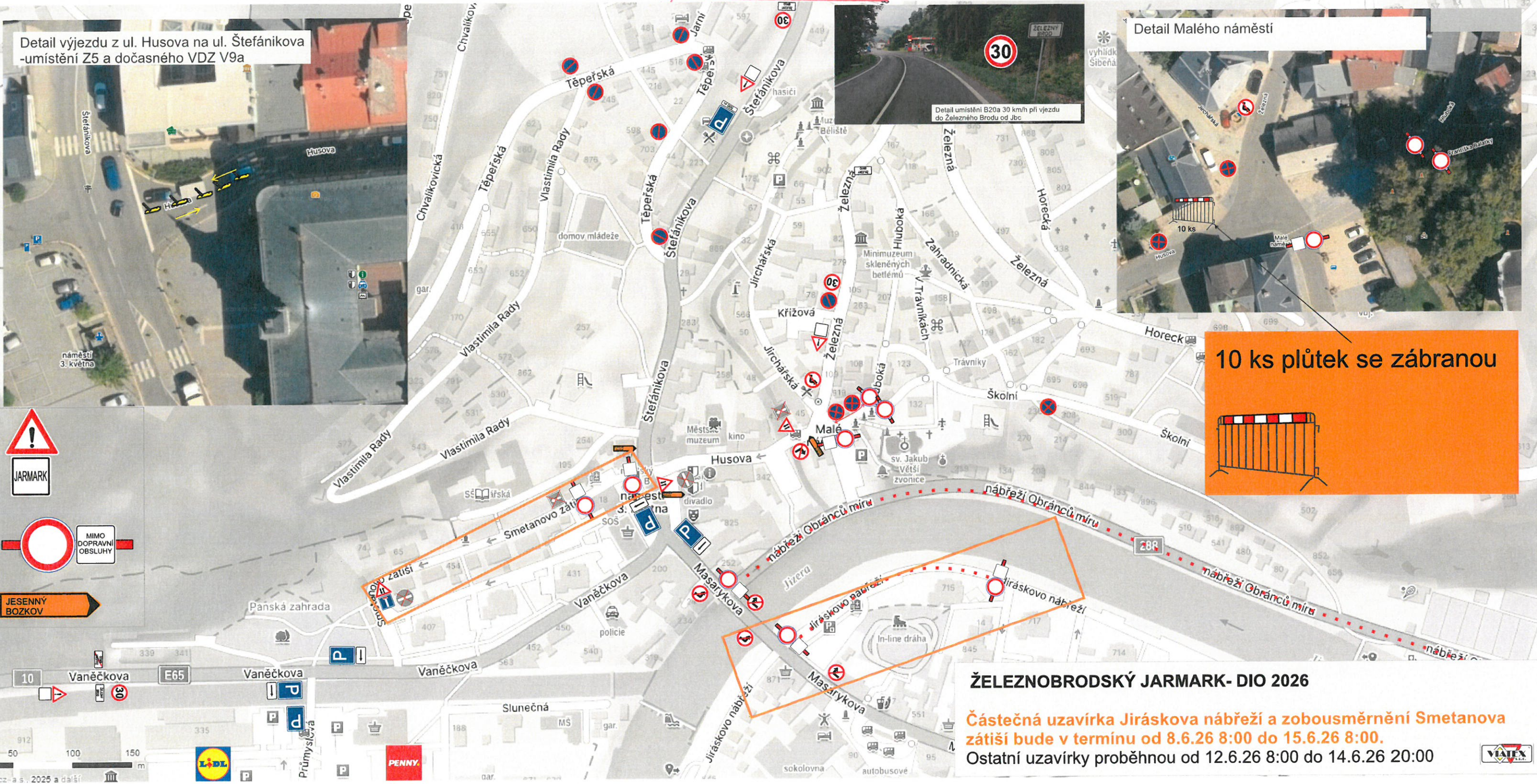
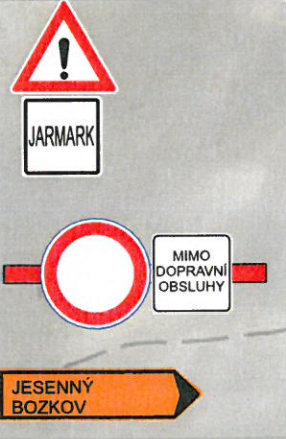
Detail výjezdu z ul. Husova na ul. Štefánikova - umístění Z5 a dočasného VDZ V9a



Detail umístění B20a 30 km/h při vjezdu do Železného Brodu od Jbc



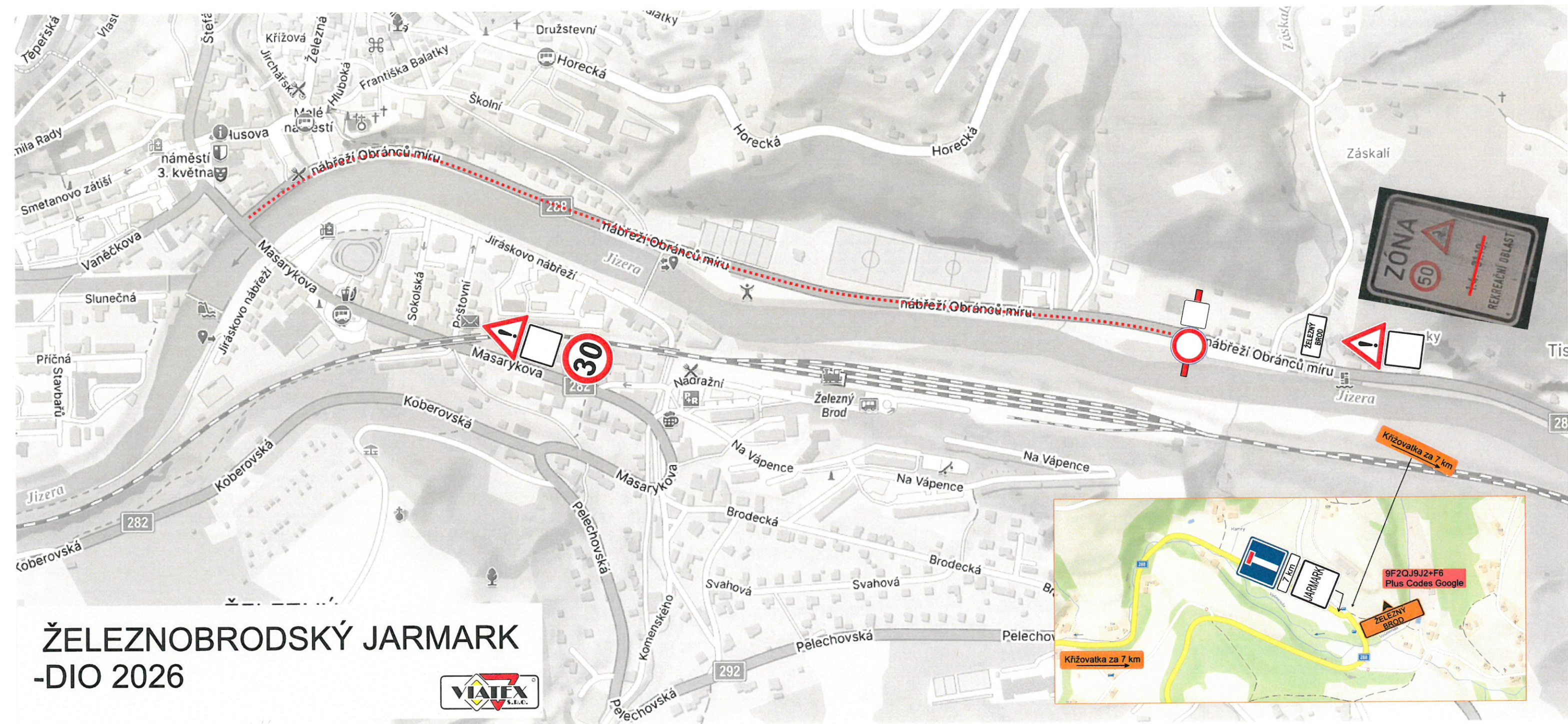
Detail Malého náměstí



10 ks plůtek se zábranou


ŽELEZNOBRODSKÝ JARMARK- DIO 2026
 Částečná uzavírka Jiráskovo nábřeží a zobousměrnění Smetanova zátíší bude v termínu od 8.6.26 8:00 do 15.6.26 8:00.
 Ostatní uzavírky proběhnou od 12.6.26 8:00 do 14.6.26 20:00

- V místech úplné uzavírky - informovat majitele nemovitosti + v případě potřeby vyhledat parkovací stání - Dž osadit týden před zahájením akce 329 + E13 (Datum od-do)



ŽELEZNOBRODSKÝ JARMARK -DIO 2026

