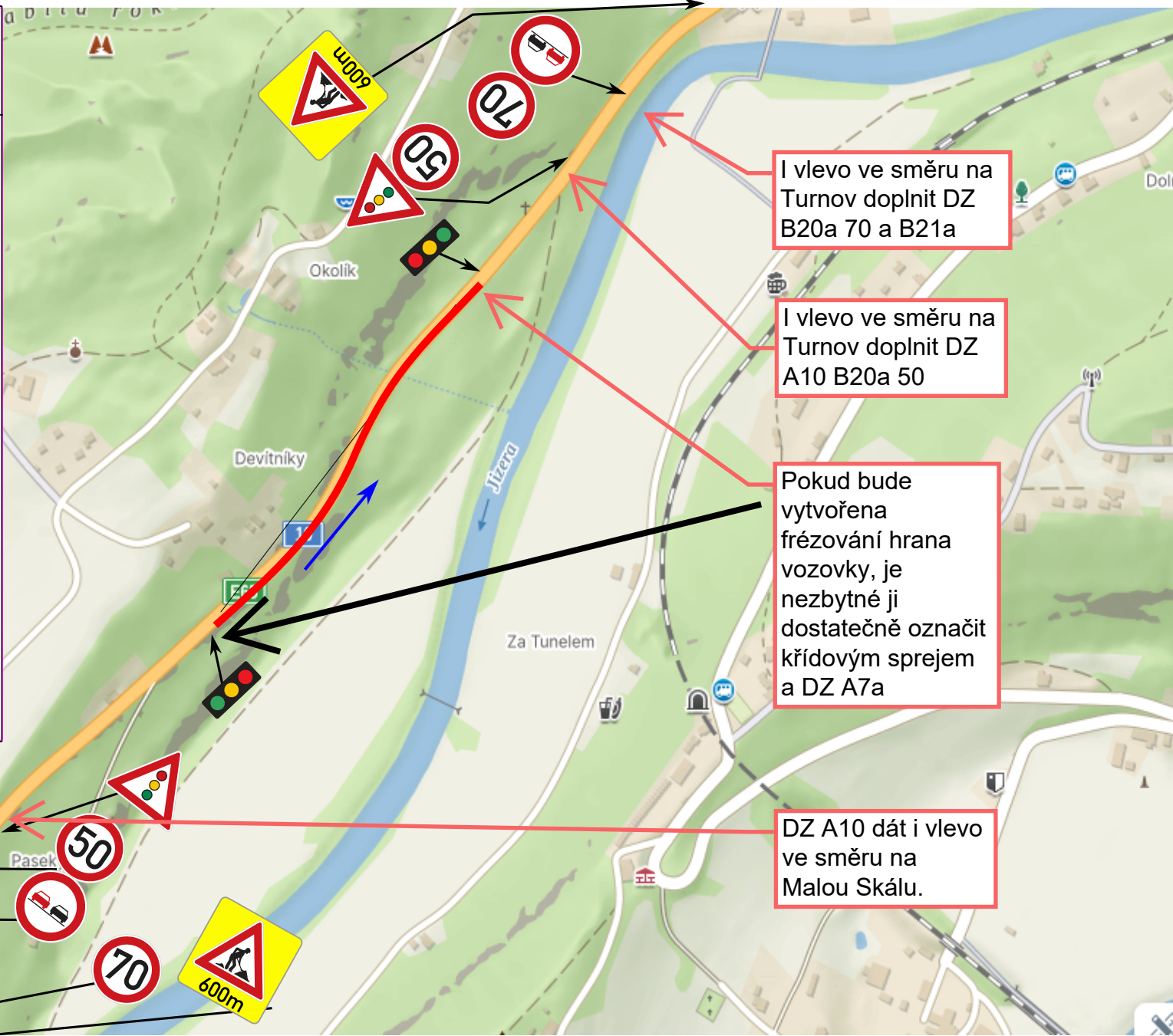
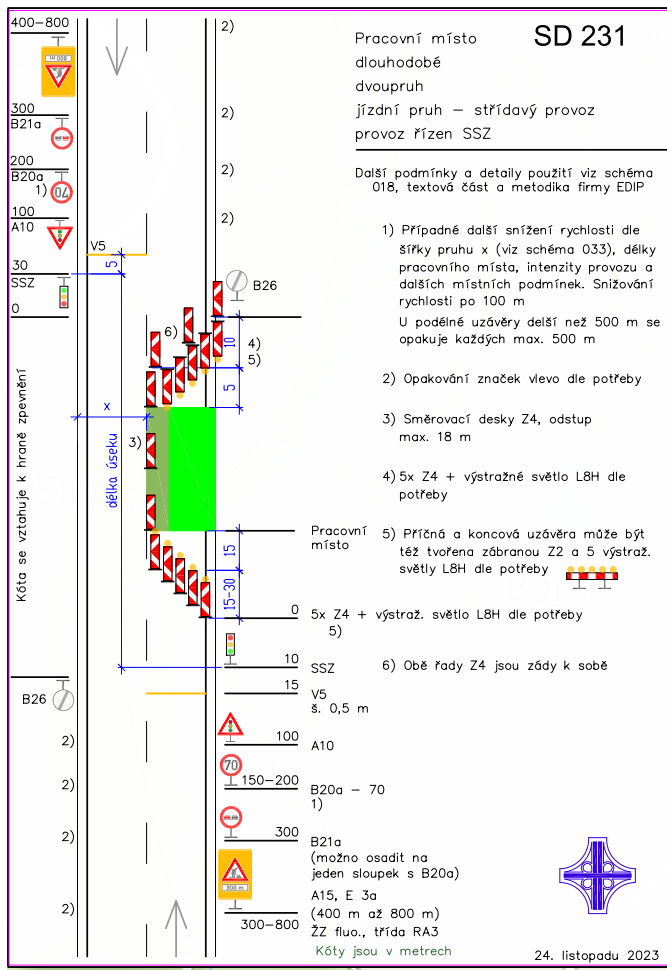


**návrh DIO: částečná uzavírka na SSZ - frézování + povrchy I/10 Oběšenec 11.5. 7:00 – 13.5. 18:00
pouze strana komunikace směr Železný Brod**



I vlevo ve směru na Turnov doplnit DZ B20a 70 a B21a

I vlevo ve směru na Turnov doplnit DZ A10 B20a 50

Pokud bude vytvořena frézování hrana vozovky, je nezbytné ji dostatečně označit křížovým sprejem a DZ A7a

I vlevo ve směru na Malou Skálu dát DZ B20a 50 a B21a na jeden sloupek.

DZ A10 dát i vlevo ve směru na Malou Skálu.

DZ B20a 70 a A15 Dát před vrchol Oběšenec.