

dne **15. 5. 2026** od **8:00** do **13:00** hodin

Plánovaná odstávka zahrnuje tyto lokality:**Železný Brod (okres Jablonec nad Nisou)**část obce **Spizov**

č. p. 1, 2, 4, 5, 6, 8, 11, 12, 14, 15, 16, 17, 19-25, 27, 28, 29, 30

č. ev. 21, 33, 45, 49, 52

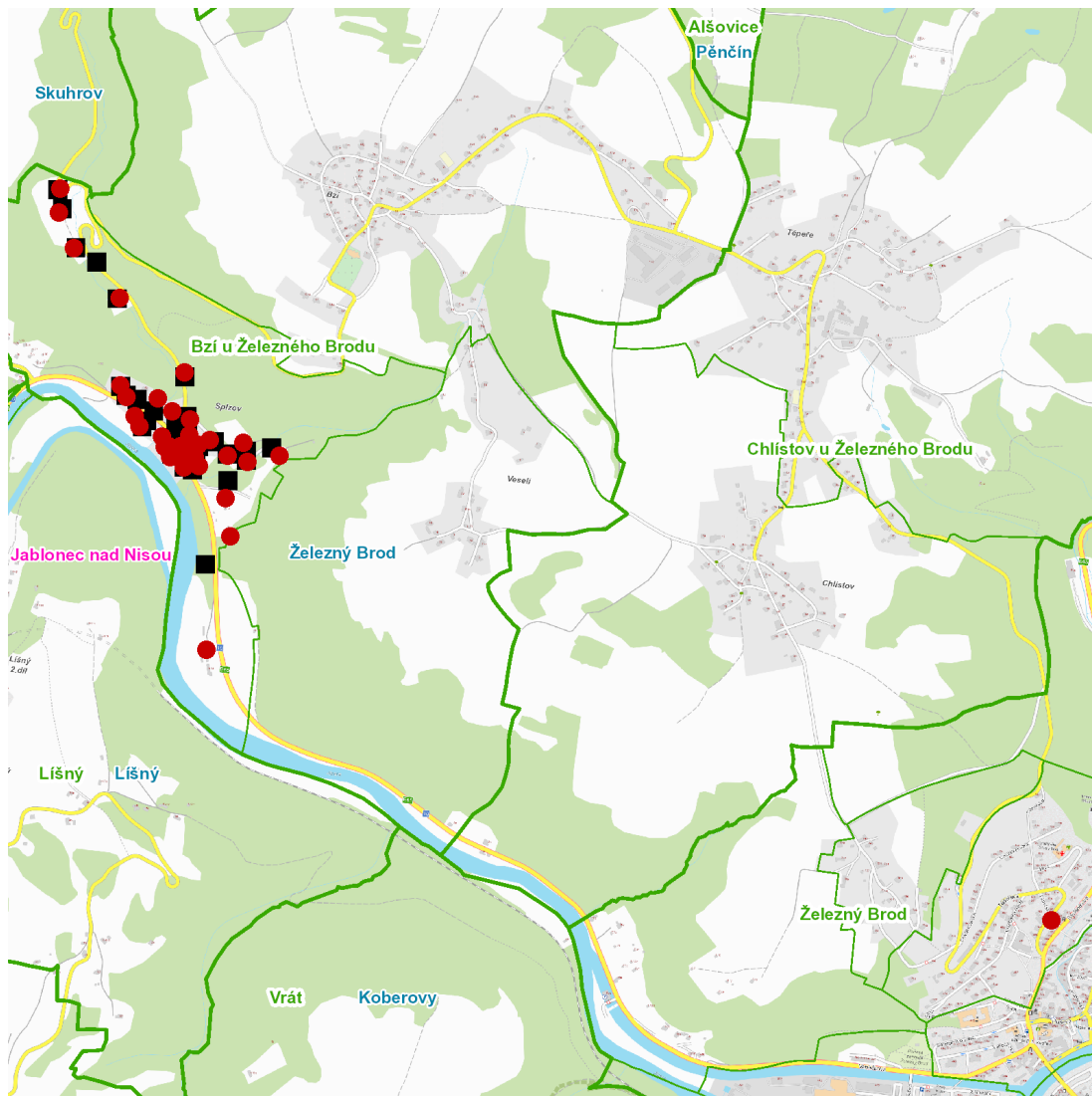
kat. území **Bzí u Železného Brodu (kód 796131): parcelní č. 302, 960, 965/1**kat. území **Železný Brod (kód 796221): parcelní č. 1047**

UPOZORNĚNÍ

Dotčené zařízení distribuční soustavy je nutné i v době odstávky považovat za zařízení pod napětím, a proto vás žádáme o dodržení všech zásad bezpečnosti a provedení opatření potřebných k zamezení případných škod na zdraví a majetku. | Provozovatelé výroben elektřiny jsou povinni zajistit přerušení dodávky elektřiny z výroby do vypnutého úseku distribuční soustavy.

NEJDE VÁM ELEKTŘINA...

TIP: Registrujte se zdarma na www.cezdistribuce.cz/sluzba a informace o odstávkách elektřiny budete dostávat e-mailem nebo SMS. U poruch zasíláme SMS s předpokládanou dobou obnovení dodávek. | Aktuální stav dodávek elektřiny na konkrétní adrese zjistíte snadno, rychle a bez registrace na portále **Bez Štávy** (www.bezstavy.cz).

dne 15. 5. 2026 od 8:00 do 13:00 hodin**Orientační mapový podklad odstávkou dotčených lokalit****VYSVĚTLIVKY**

- – adresy dotčené odstávkou elektřiny
- – místa připojení k elektrické síti dotčená odstávkou

INFORMACE ZASLÁNA

IDDS: zbgbryd (Město Železný Brod)