

dne **10. 7. 2026** od **10:00** do **11:00** hodin

Plánovaná odstávka zahrnuje tyto lokality:**Frýdštejn (okres Jablonec nad Nisou)**

č. p. 8, 12-18, 20, 21, 24, 35, 36, 46, 53, 56, 57, 58, 60, 63, 68, 70, 72, 76, 77, 79, 80, 83, 89, 91, 92, 108, 114, 116, 118, 122, 125, 130, 133, 140, 141, 142, 146, 149

č. ev. 301, 303, 309, 324, 329, 330

kat. území **Frýdštejn** (kód **635201**): parcelní č. 289/2, 381, 417

Líšný (okres Jablonec nad Nisou)

část obce **Líšný 1.díl**

č. p. 91, 92, 93, 95, 97, 98, 99, 100, 102, 106, 110, 111, 112

část obce **Líšný 2.díl**

č. p. 94

kat. území **Líšný** (kód **685135**): parcelní č. 15/3, 3573

Malá Skála (okres Jablonec nad Nisou)

část obce **Bobov**

č. p. 461, 462, 464, 466-475, 477-482, 484

č. ev. 597, 620, 622, 627, 628, 631, 641, 676, 677, 694

část obce **Labe**

č. p. 174, 179, 185, 191, 192, 193, 194, 199, 207, 208, 209

č. ev. 519, 598, 616, 642, 643, 670, 687, 696

část obce **Malá Skála**

č. p. 190, 202, 211-215, 217-224, 226, 227, 228, 230, 232, 233, 236-242, 244-248, 250, 251, 346, 349, 352, 356

č. ev. 518, 523-527, 529, 530, 531, 533, 534, 536, 538, 539, 541-553, 557-561, 563, 564, 566, 567, 568, 655, 661, 664

část obce **Sněhov**

UPOZORNĚNÍ

Dotčené zařízení distribuční soustavy je nutné i v době odstávky považovat za zařízení pod napětím, a proto vás žádáme o dodržení všech zásad bezpečnosti a provedení opatření potřebných k zamezení případných škod na zdraví a majetku. | Provozovatelé výroben elektřiny jsou povinni zajistit přerušení dodávky elektřiny z výroby do vypnutého úseku distribuční soustavy.

NEJDE VÁM ELEKTŘINA...

TIP: Registrujte se zdarma na www.cezdistribuce.cz/sluzba a informace o odstávkách elektřiny budete dostávat e-mailem nebo SMS. U poruch zasíláme SMS s předpokládanou dobou obnovení dodávek. | Aktuální stav dodávek elektřiny na konkrétní adrese zjistíte snadno, rychle a bez registrace na portále **Bez Štávy** (www.bezstavy.cz).

č. p. 401, 402, 403, 404, 407, 409, 410, 411, 412, 414-421, 423, 426, 427, 428, 430, 432-443, 446, 447,
451-458, 460, 487, 488

č. ev. 589, 591, 593, 625, 632, 634, 635, 640, 648, 651, 671, 672, 673, 683, 689

kat. území **Sněhov** (kód **690317**): **parcelní č.** 75/1, 106, 208/1, 222/1, 276, 387/1, 513, 902, 915/2, 943/6,
1028/8, 1031/1, 1290/2, 1325/3, 1329, 1332/7, 1340/2, 1340/11, 1340/15, 1340/26, 1340/53, 1369/8,
1369/16, 1612/3, 1612/4

část obce **Želeč**

č. p. 3, 4, 6, 10, 12, 20, 21, 22

č. ev. 338-342, 345, 350, 369, 370

kat. území **Mukařov u Jablonce nad Nisou** (kód **700347**): **parcelní č.** 162, 1191/5

Železný Brod (okres Jablonec nad Nisou)

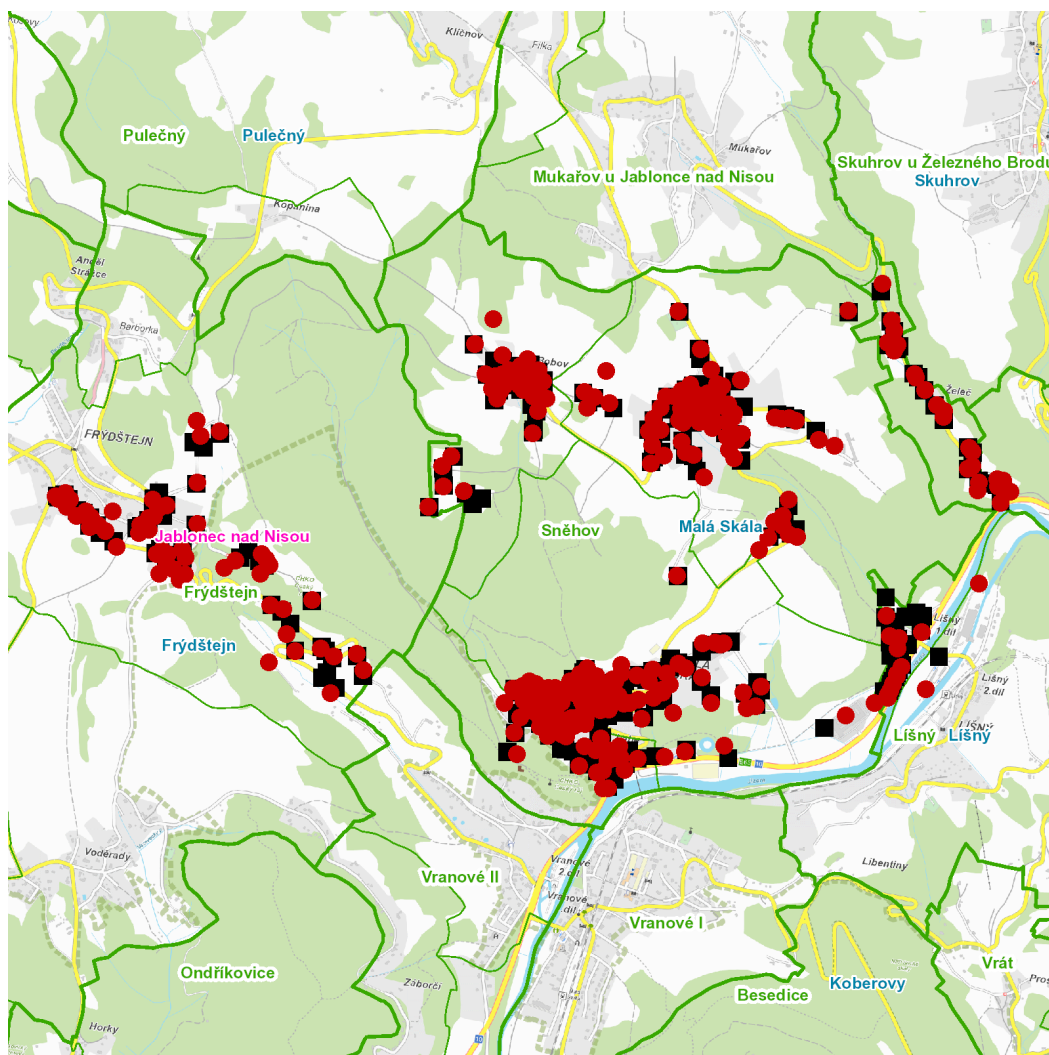
část obce **Splzov**

č. p. 26

č. ev. 26, 28, 36

UPOZORNĚNÍ

Dotčené zařízení distribuční soustavy je nutné i v době odstávky považovat za zařízení pod napětím, a proto vás žádáme o dodržení všech zásad bezpečnosti a provedení opatření potřebných k zamezení případných škod na zdraví a majetku. | Provozovatelé výroben elektřiny jsou povinni zajistit přerušeni dodávky elektřiny z výroby do vypnutého úseku distribuční soustavy.

dne 10. 7. 2026 od 10:00 do 11:00 hodin**Orientační mapový podklad odstávkou dotčených lokalit****VYSVĚTLIVKY**

- – adresy dotčené odstávkou elektřiny
- – místa připojení k elektrické síti dotčená odstávkou

INFORMACE ZASLÁNA

IDDS: psfbk4n (Obec Frýdštejn)

IDDS: rrkan5g (Obec Lišný)

IDDS: 9b5bpvq (Obec Malá Skála)

IDDS: zbgbryd (Město Železný Brod)