

dne **1. 7. 2026** od **10:00** do **15:00** hodin

Plánovaná odstávka zahrnuje tyto lokality:**Železný Brod (okres Jablonec nad Nisou)**

č. p. 228

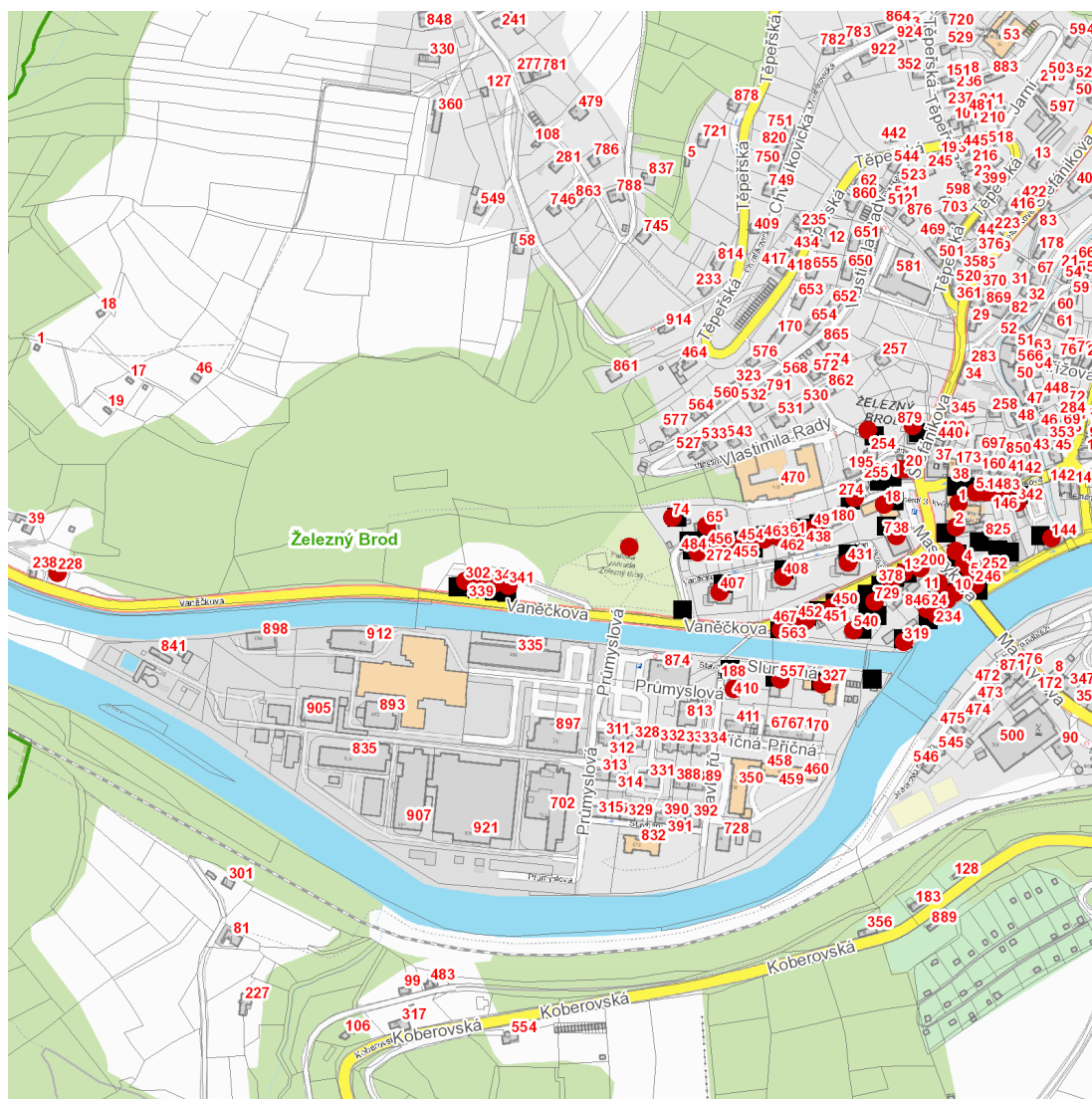
Husova: č. p. 144, 146, 148, 342, 590, 853**Masarykova:** č. p. 4, 5, 10, 11, 24, 246, 252**náměstí 3. května:** č. p. 1, 2, 18, 20, 200, 201, 738**Slunečná:** č. p. 327, 557**Smetanovo zátiší:** č. p. 49, 65, 74, 272, 274, 438, 454, 455, 456, 461, 462, 463, 484**Stavbařů:** č. p. 410**Štefánikova:** č. p. 879**U Stavidel:** č. p. 234, 319, 846**Vaněčkova:** č. p. 13, 302, 339, 340, 341, 378, 407, 408, 431, 450, 451, 452, 467, 540, 563, 729kat. území **Železný Brod** (kód **796221**): **parcelní č.** 22/2, 136/1, 2327/3

UPOZORNĚNÍ

Dotčené zařízení distribuční soustavy je nutné i v době odstávky považovat za zařízení pod napětím, a proto vás žádáme o dodržení všech zásad bezpečnosti a provedení opatření potřebných k zamezení případných škod na zdraví a majetku. | Provozovatelé výroben elektřiny jsou povinni zajistit přerušení dodávky elektřiny z výroby do vypnutého úseku distribuční soustavy.

NEJDE VÁM ELEKTŘINA...

TIP: Registrujte se zdarma na www.cezdistribuce.cz/sluzba a informace o odstávkách elektřiny budete dostávat e-mailem nebo SMS. U poruch zasíláme SMS s předpokládanou dobou obnovení dodávek. | Aktuální stav dodávek elektřiny na konkrétní adrese zjistíte snadno, rychle a bez registrace na portále **Bez Štávy** (www.bezstavy.cz).

dne 1. 7. 2026 od 10:00 do 15:00 hodin**Orientační mapový podklad odstávkou dotčených lokalit****VYSVĚTLIVKY**

- – adresy dotčené odstávkou elektřiny
- – místa připojení k elektrické síti dotčená odstávkou

INFORMACE ZASLÁNA

IDDS: zbgbyrd (Město Železný Brod)