

dne **17. 6. 2021** od **7:30** do **17:00** hodin

Plánovaná odstávka zahrnuje tyto lokality:**Koberovy (okres Jablonec nad Nisou)**část obce **Besedice**

č. p. 4, 5, 6, 8, 9, 11, 12, 13, 14, 16, 17, 18, 19, 21, 22, 23, 25-32, 34, 35, 36, 37, 39-43, 45-56

č. ev. 255, 297, 310, 709

kat. území **Besedice** (kód **667251**): **parcelní č.** 639/1, 1791, 1918/1, 195, 2820/4, 3552část obce **Hamštein**

č. p. 1-7, 9-13, 15, 35, 59, 62, 63

č. ev. 210, 212, 223, 281, 289, 293

část obce **Koberovy**

č. p. 2-6, 8, 12-16, 18, 19, 21-28, 30, 31, 32, 34-41, 45-51, 53, 54, 56, 57, 58, 61, 65-90, 92-99, 101, 103, 104, 105, 106, 108, 110, 111, 112, 113, 115-123, 125-146, 148, 149, 150, 151, 153-165, 167, 169, 170, 171, 172, 174, 177, 178, 180-194, 196, 197, 202, 205

č. ev. 224

část obce **Michovka**

č. p. 1, 3-13, 15-19, 22-26, 28, 29, 30, 33, 34, 36-47, 50, 51, 54, 55

č. ev. 226, 290, 298, 300, 701, 702

část obce **Zbirohy**

č. ev. 307

kat. území **Koberovy** (kód **667285**): **parcelní č.** 549/2, 2899/2, 2988, 2995/3, 3054, 3097/3, 3128/1, 3179/2, 3334/5**Loučky (okres Semily)**

č. p. 58, 86

Mírová pod Kozákovem (okres Semily)část obce **Smrčí**

UPOZORNĚNÍ

Dotčené zařízení distribuční soustavy je nutné i v době odstávky považovat za zařízení pod napětím, a proto vás žádáme o dodržení všech zásad bezpečnosti a provedení opatření potřebných k zamezení případných škod na zdraví a majetku. | Provozovatelé výroben elektřiny jsou povinni zajistit přerušeni dodávky elektřiny z výroby do vypnutého úseku distribuční soustavy.

NEJDE VÁM ELEKTŘINA...

TIP: Registrujte se zdarma na www.cezdistribuce.cz/sluzba a informace o odstávkách elektřiny budete dostávat e-mailem nebo SMS. U poruch zasíláme SMS s předpokládanou dobou obnovení dodávek. | Aktuální stav dodávek elektřiny na konkrétní adrese zjistíte snadno, rychle a bez registrace na portále **Bez Šťávy** (www.bezstavy.cz).

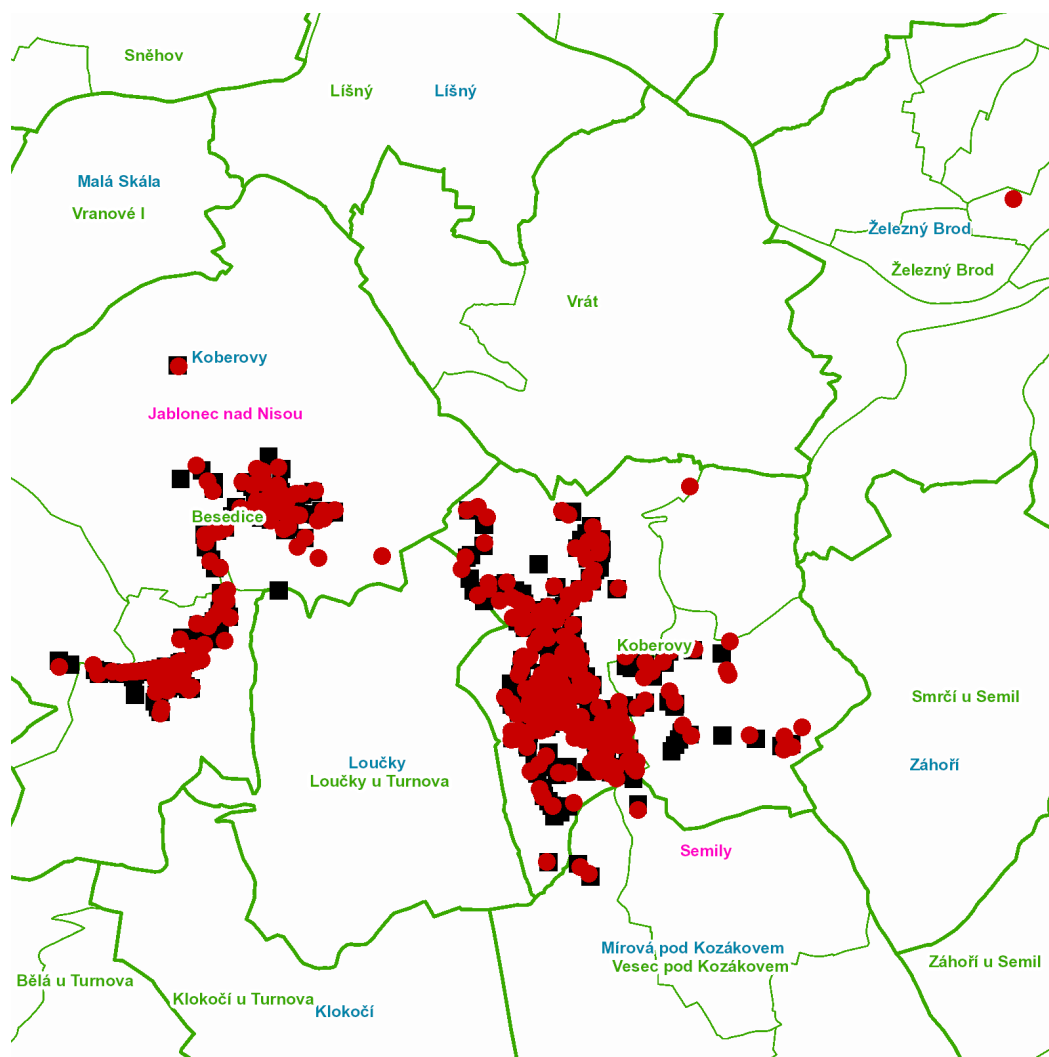
č. p. 33, 41, 57

Železný Brod (okres Jablonec nad Nisou)

č. p. 195

UPOZORNĚNÍ

Dotčené zařízení distribuční soustavy je nutné i v době odstávky považovat za zařízení pod napětím, a proto vás žádáme o dodržení všech zásad bezpečnosti a provedení opatření potřebných k zamezení případných škod na zdraví a majetku. | Provozovatelé výroben elektřiny jsou povinni zajistit přerušeni dodávky elektřiny z výroby do vypnutého úseku distribuční soustavy.

dne 17. 6. 2021 od 7:30 do 17:00 hodin**Orientační mapový podklad odstávkou dotčených lokalit****VYSVĚTLIVKY**

- – adresy dotčené odstávkou elektřiny
- – místa připojení k elektrické síti dotčená odstávkou

INFORMACE ZASLÁNA

IDDS: x7ubin6 (Obec Koberovy)

IDDS: xz4auru (Obec Loučky)

IDDS: 762an4t (Obec Mírová pod Kozákovem)

IDDS: zbgbryd (Město Železný Brod)