

## LEGENDA

### SCHVALOVANÉ JEVY

STAV	NÁVRH
STABILIZOVANÉ NÁVRHOVÉ	
STAV NÁVRH	

Zastavěné území vymezené k datu 6.8.2025

**PLOCHY ZMĚN**  
Zastavitelná plocha - hranice, označení  
Plocha změny v krajině - hranice, označení

**PLOCHY S ROZDÍLNÝM ZPŮSOBEM VYUŽITÍ**  
Plochy s rozdílným způsobem využití - regulační kód

Bydlení všeobecné  
Smíšené obytné centrální  
Občanské vybavení všeobecné  
Občanské vybavení sport  
Občanské vybavení hřbitovy  
Rekreace individuální  
Veřejná prostranství všeobecná  
Doprava silniční  
Doprava drážní  
Doprava letecká  
Technická infrastruktura všeobecná  
Výroba lehká  
Výroba zemědělská a lesnická  
Vodní a vodohospodářské všeobecné  
Zemědělské všeobecné  
Lesní všeobecné  
Přírodní všeobecné  
Zeleň krajinná  
Zeleň parková a parkově upravená

**ÚZEMNÍ SYSTÉM EKOLOGICKÉ STABILITY**  
Nadregionální biocentrum  
Lokální biocentrum  
Lokální biokoridor

**DOPRAVNÍ INFRASTRUKTURA**  
Koridor dopravní infrastruktury (průhledný)

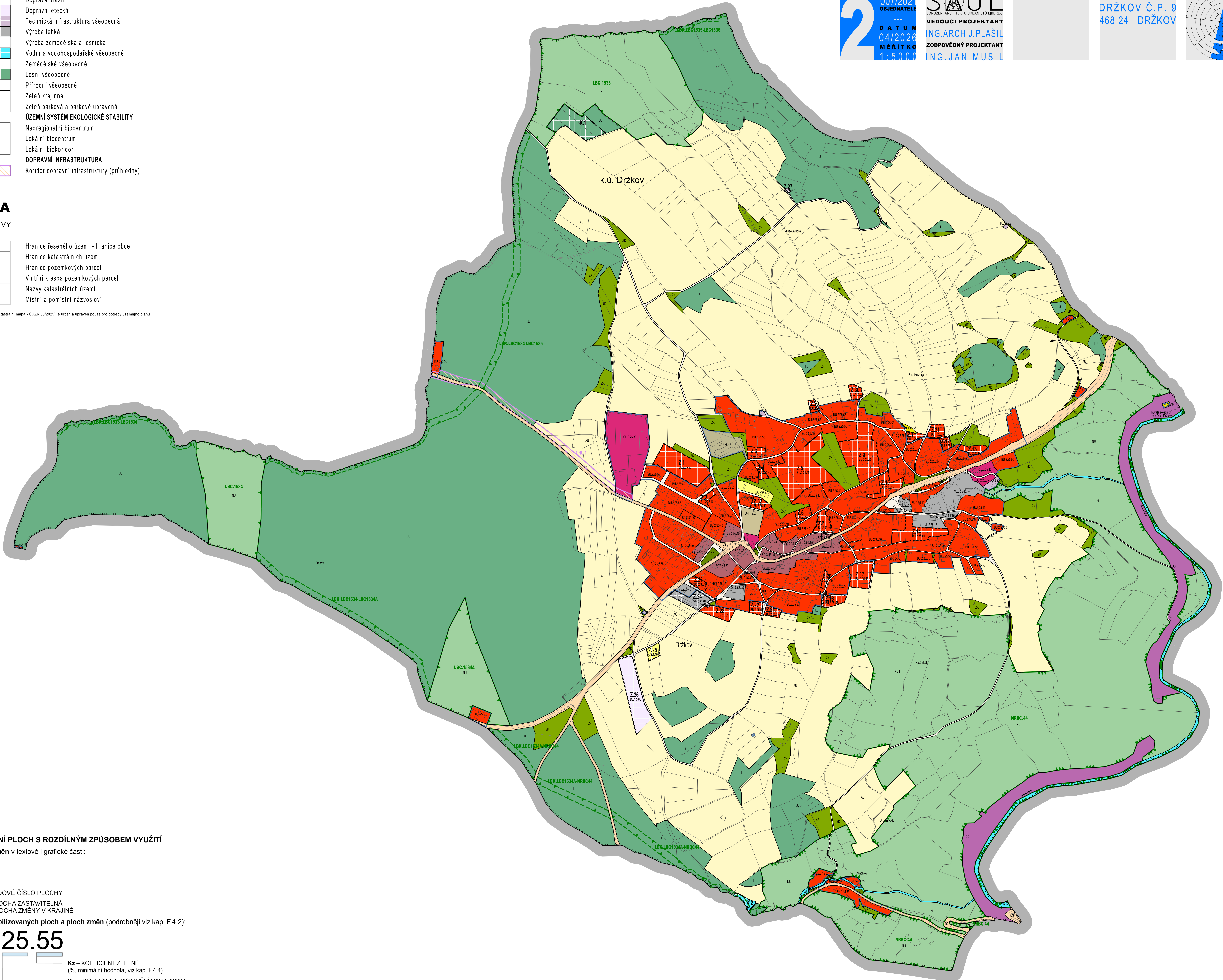
## LEGENDA

### INFORMATIVNÍ JEVY

STAV	NÁVRH

Hranice řešeného území - hranice obce  
Hranice katastrálních území  
Hranice pozemkových parcel  
Vnitřní kresba pozemkových parcel  
Názyvy katastrálních území  
Místní a pomístní názvosloví

Mapový podklad (upravená digitální katastrální mapa - ČÚZK 06/2025) je určen a upraven pouze pro potřeby územního plánu.



**ZPŮSOB ZNAČENÍ PLOCH S ROZDÍLNÝM ZPŮSOBEM VYUŽITÍ**  
Označení ploch změn v textové i grafické části:

**Z.1**  
POŘADOVÉ ČÍSLO PLOCHY  
Z – PLOCHA ZASTAVITELNÁ  
K – PLOCHA ZMĚNY V KRAJINĚ

Regulační kód stabilizovaných ploch a ploch změn (podrobněji viz kap. F.4.2):

**BU.25.55**

**Kz** – KOEFICIENT ZELENĚ  
(%, minimální hodnota, viz kap. F.4.4)

**Kn** – KOEFICIENT ZASTAVĚNÍ NADZEMNÍMI STAVBAMI (%, maximální hodnota, viz kap. F.4.4)

VÝŠKOVÁ HLADINA ZÁSTAVBY (viz kap. F.4.3, F.3)

KÓD KATEGORIE PLOCHY S ROZDÍLNÝM ZPŮSOBEM VYUŽITÍ (viz kap. F.2.1, F.3)

Pozn.: označení některých typů ploch může být redukováno o koeficienty, které v daném typu plochy nejsou zapotřebí, např. plochy dopravní infrastruktury, veřejných prostranství či nezastavitelné plochy.