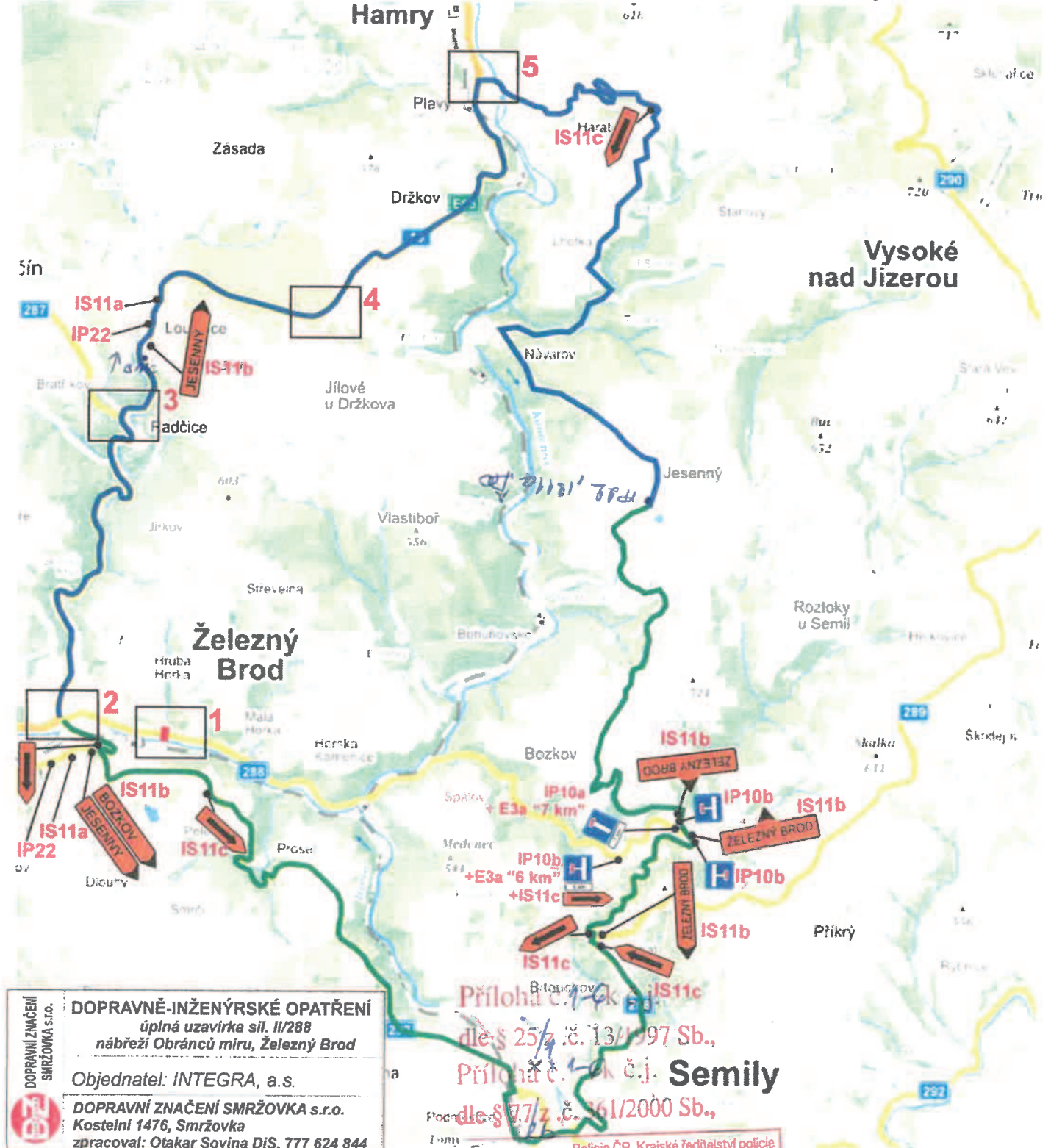


Návrh DIO - úplná uzavírka silnice II/288 - nábřeží Obránců míru, Železný Brod



DOPRAVNĚ-INŽENÝRSKÉ OPATŘENÍ
úplná uzavírka sil. II/288
nábřeží Obránců míru, Železný Brod

Objednatel: INTEGRA, a.s.

DOPRAVNÍ ZNAČENÍ SMRŽOVKA s.r.o.
Kostelní 1476, Smržovka
zpracoval: Otakar Sovina DiS. 777 624 844

Průjezd 10101
Průjezd 10102

Priloha č. 13/1997 Sb.,
dle § 257 z.č. 13/1997 Sb.,
Priloha č. 10/2000 Sb.,
dle § 77 z.č. 161/2000 Sb.,
Semily

Počtení
Lomy

POLICIE ČR
Libereckého kraje
Územní odbor Jablonec n. N.
Dopravní inspektorát
28. října 10
466 73 Jablonec nad Nisou

Souhlaseno dne: 5. 2. 2019
Č.j. KRPL-73100 /ČJ-20...150406...
Platnost omezena Podpis:
z r. por. Ing. Elena Kvičalová

Policie ČR, jakožto dotčený orgán vydávající závazné stanovisko, s přiloženým návrhem souhlasí, neboť odpovídá obecným požadavkům na bezpečnost a plynulost provozu na pozemních komunikacích.

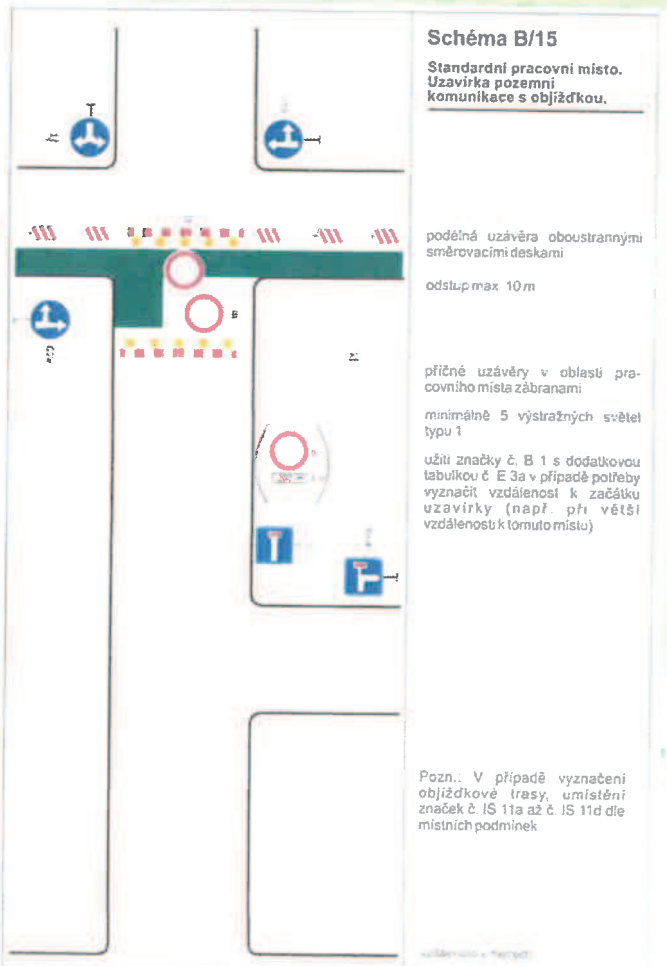
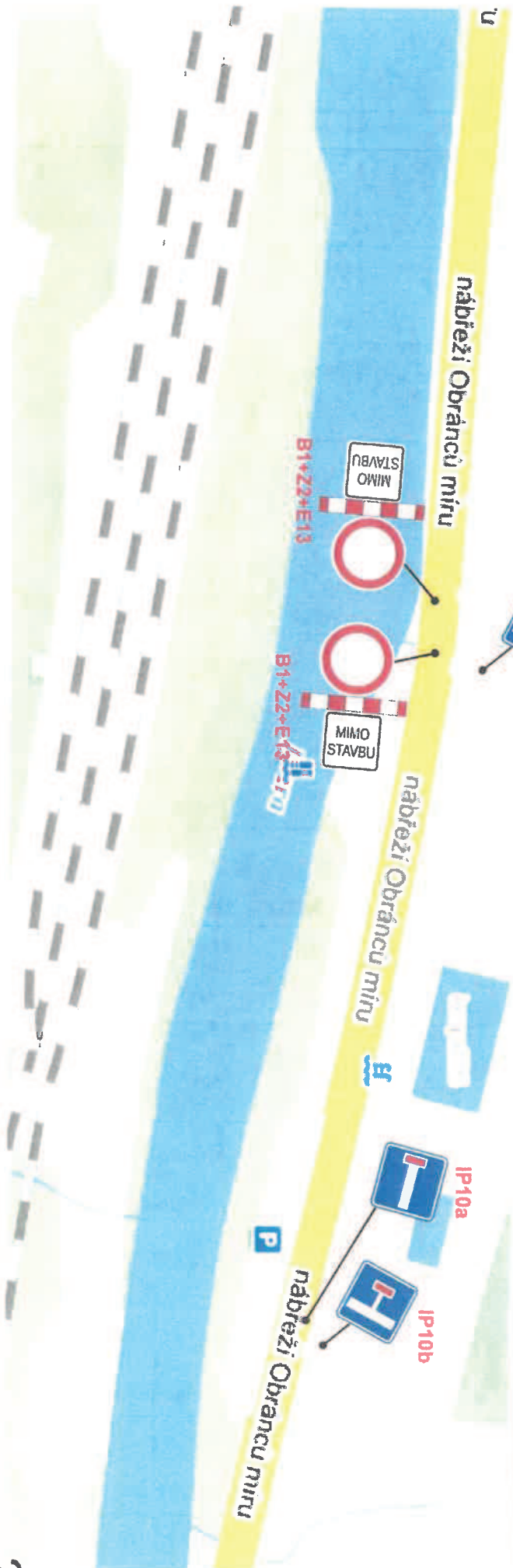


Schéma B/15
Standardní pracovní místo.
Uzavírka pozemní komunikace s objíždkou.

podélná uzávěra oboustrannými směrovacími deskami
odstup max 10 m

příčné uzávěry v oblasti pracovního místa zábranami
minimálně 5 výstražných světel typu 1

užití značky č. B 1 s dodatkovou tabulkou č. E 3a v případě potřeby vyznačit vzdálenost k začátku uzavírky (např. při větší vzdálenosti k tomuto místu)

Pozn.: V případě vyznačení objíždkové trasy, umístění značek č. IS 11a až č. IS 11d dle místních podmínek

Horecká

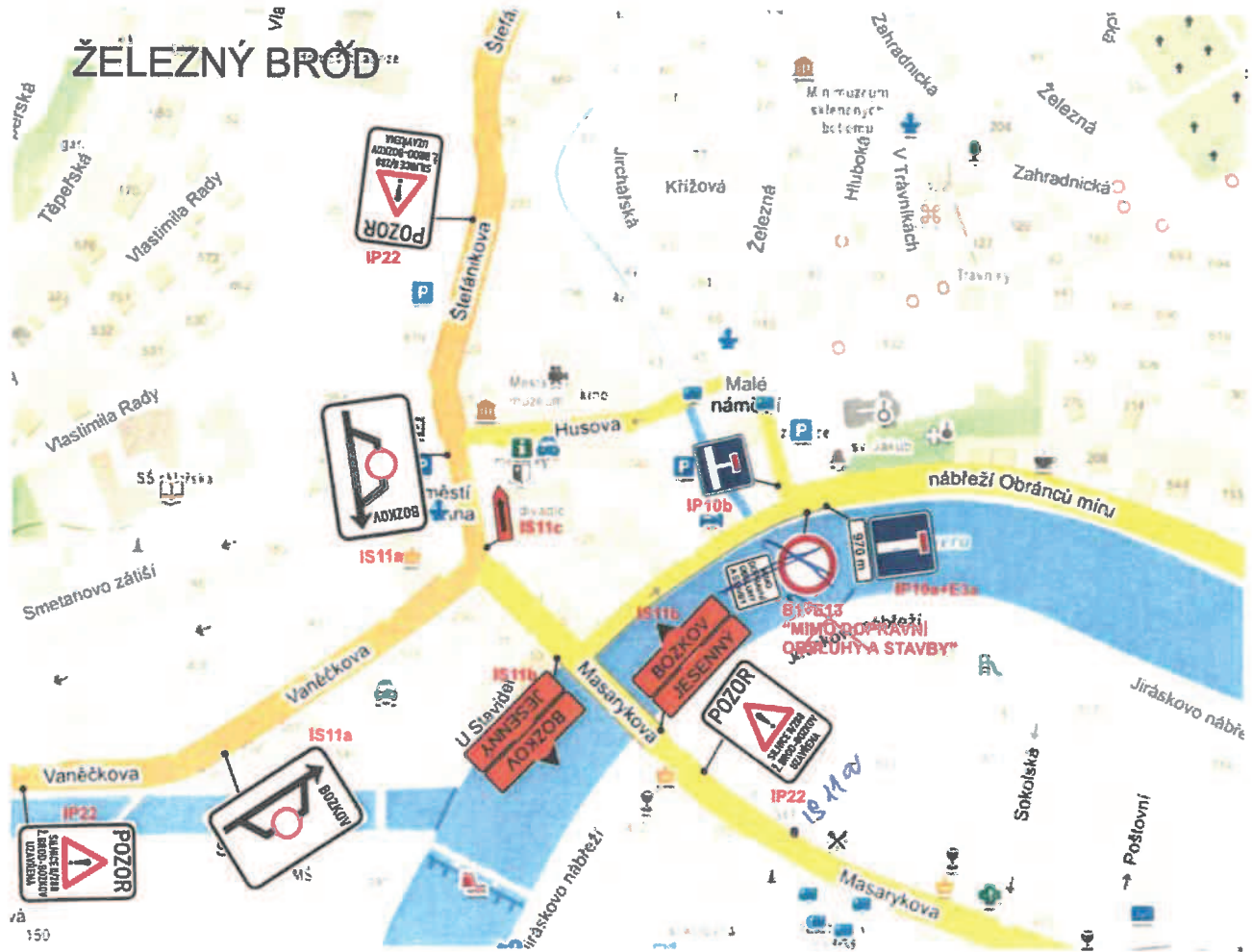
nábreží Obránců míru

nábreží Obránců míru

nábreží Obránců míru

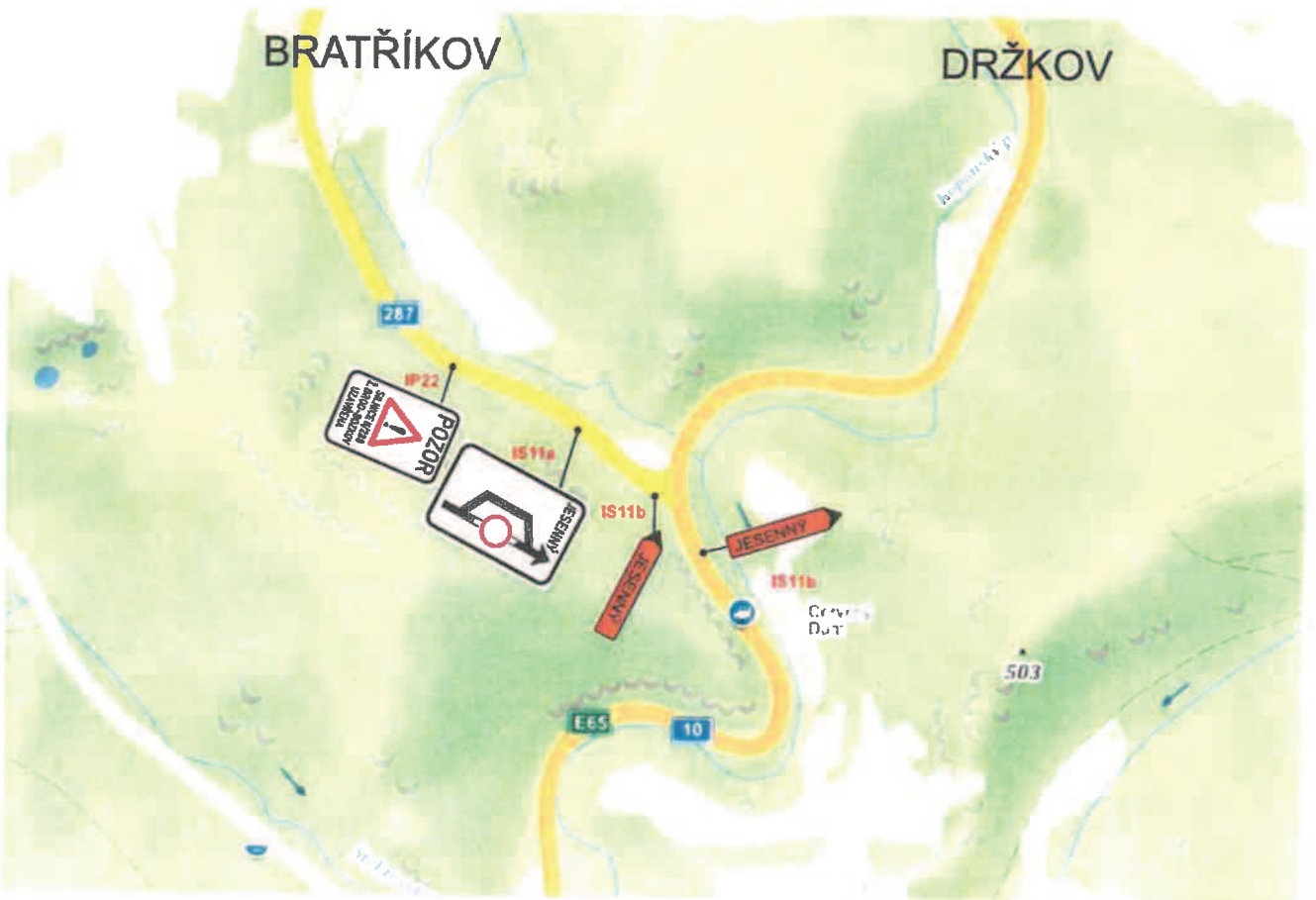
nábreží Obránců míru

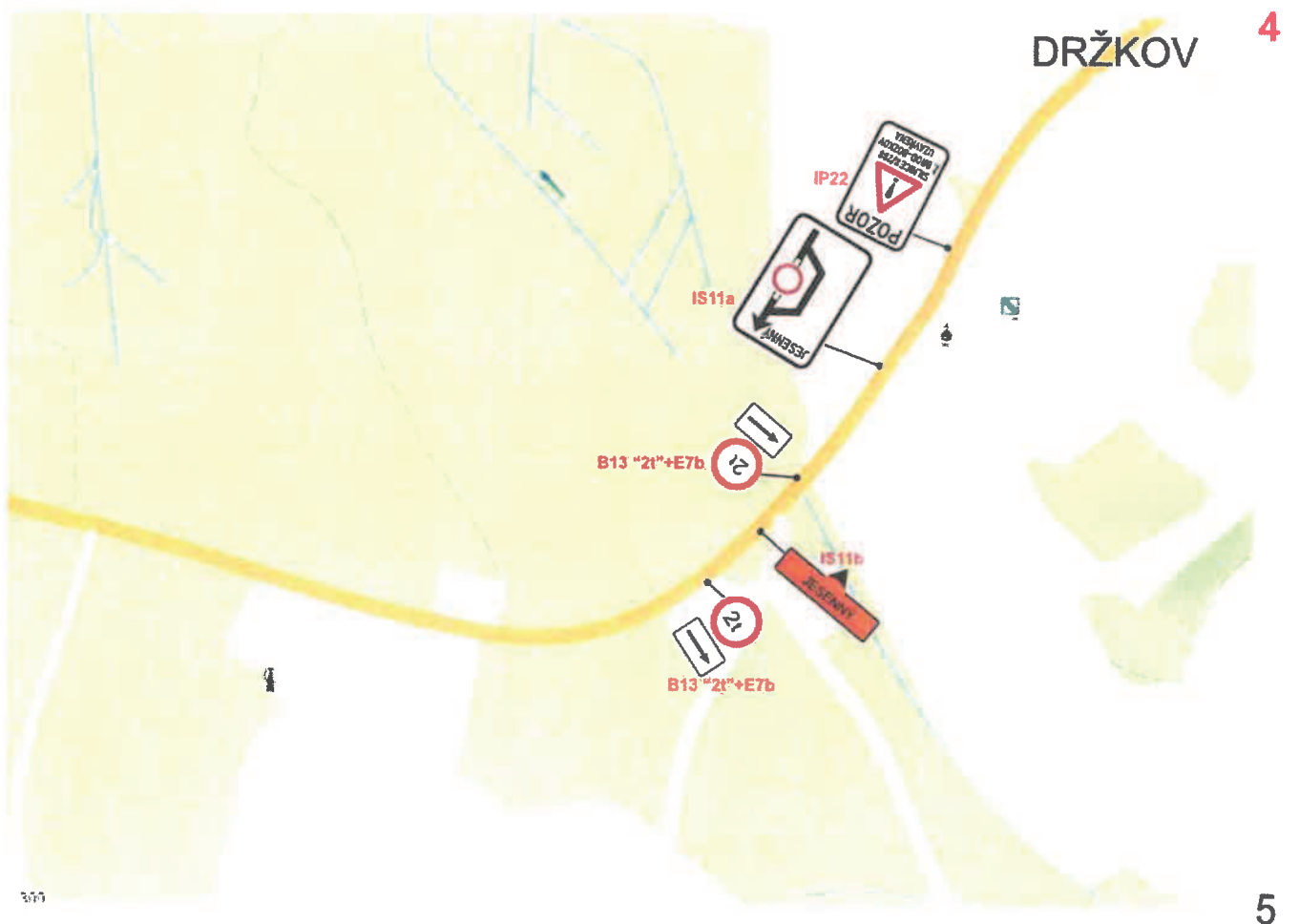
ŽELEZNÝ BRŮD



2

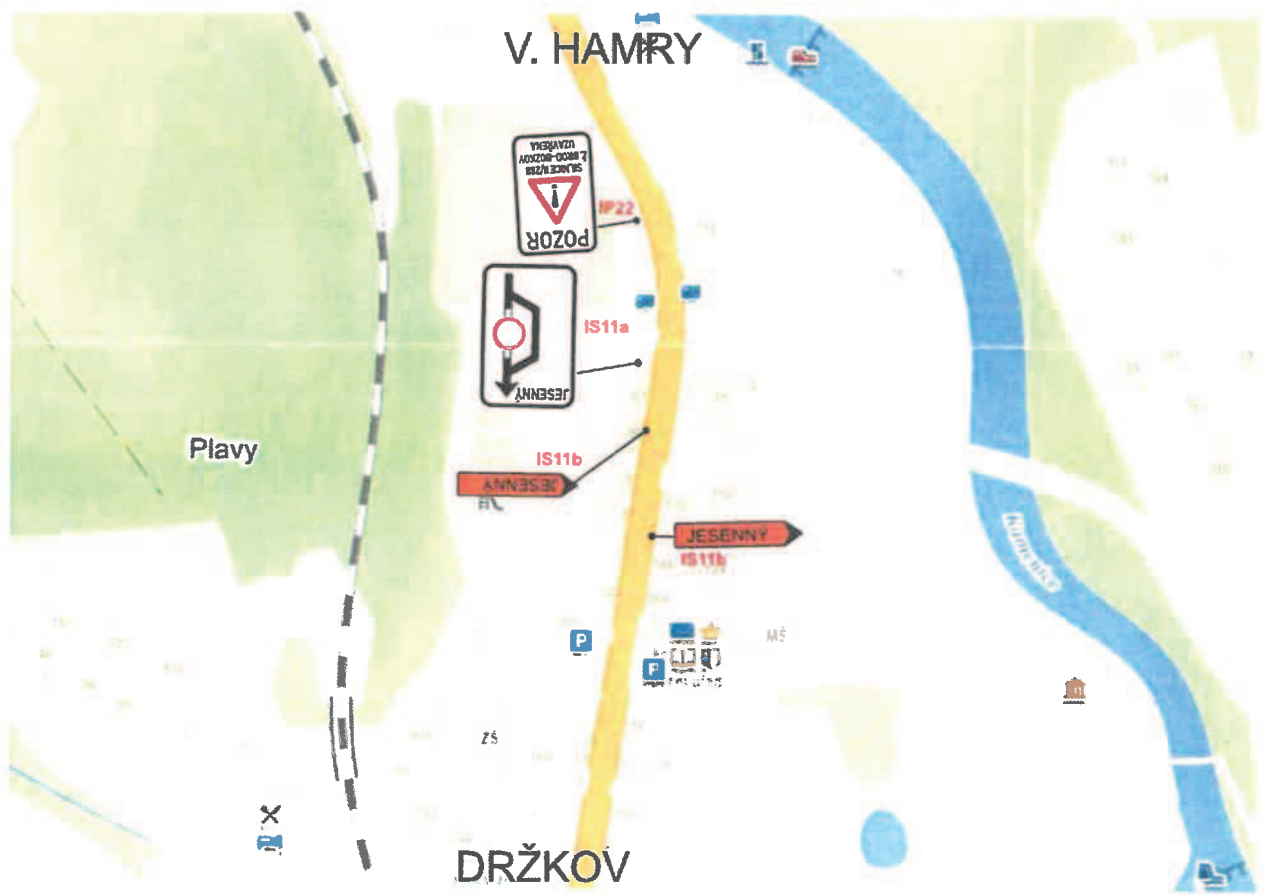
3





5

5



5

6