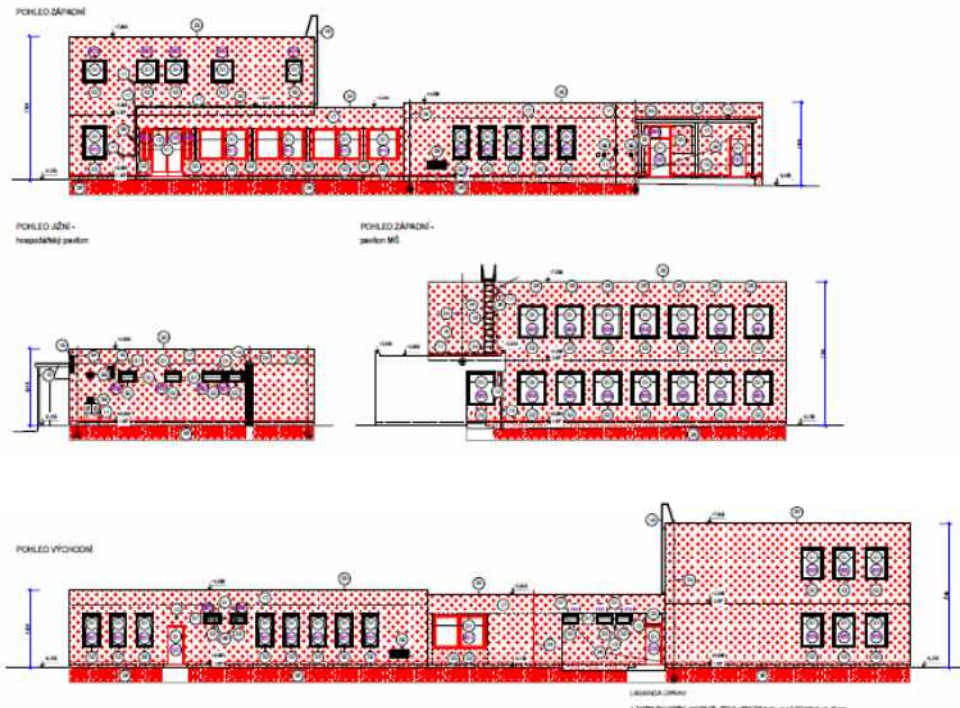


ŽELEZNÝ BROD – MŠ NA VÁPENCE č.p. 766

SNÍŽENÍ ELEKTRICKÉ NÁROČNOSTI



Kap. D.1.2.c) – STATICKÉ POSOUZENÍ

Dle vyhl. 62/2013 Sb. dříve 499/2006 Sb.

OBSAH:

- Ověření základního koncepčního řešení nosné konstrukce.
- Posouzení stability konstrukce.
- Stanovení rozměrů hlavních prvků nosné konstrukce.
- Statický výpočet.

POČET STRAN: 4
 V LIBERCI: 12. července 2013
 VYPRACOVAL: Ing. Jiří Khol

Ing. Khol



a) Ověření základního koncepčního řešení nosné konstrukce.

V Železném Brodě se nachází v ulici Na Vápence mateřská škola, jejíž povrchy budou zateplovány za účelem snížení energetické náročnosti.

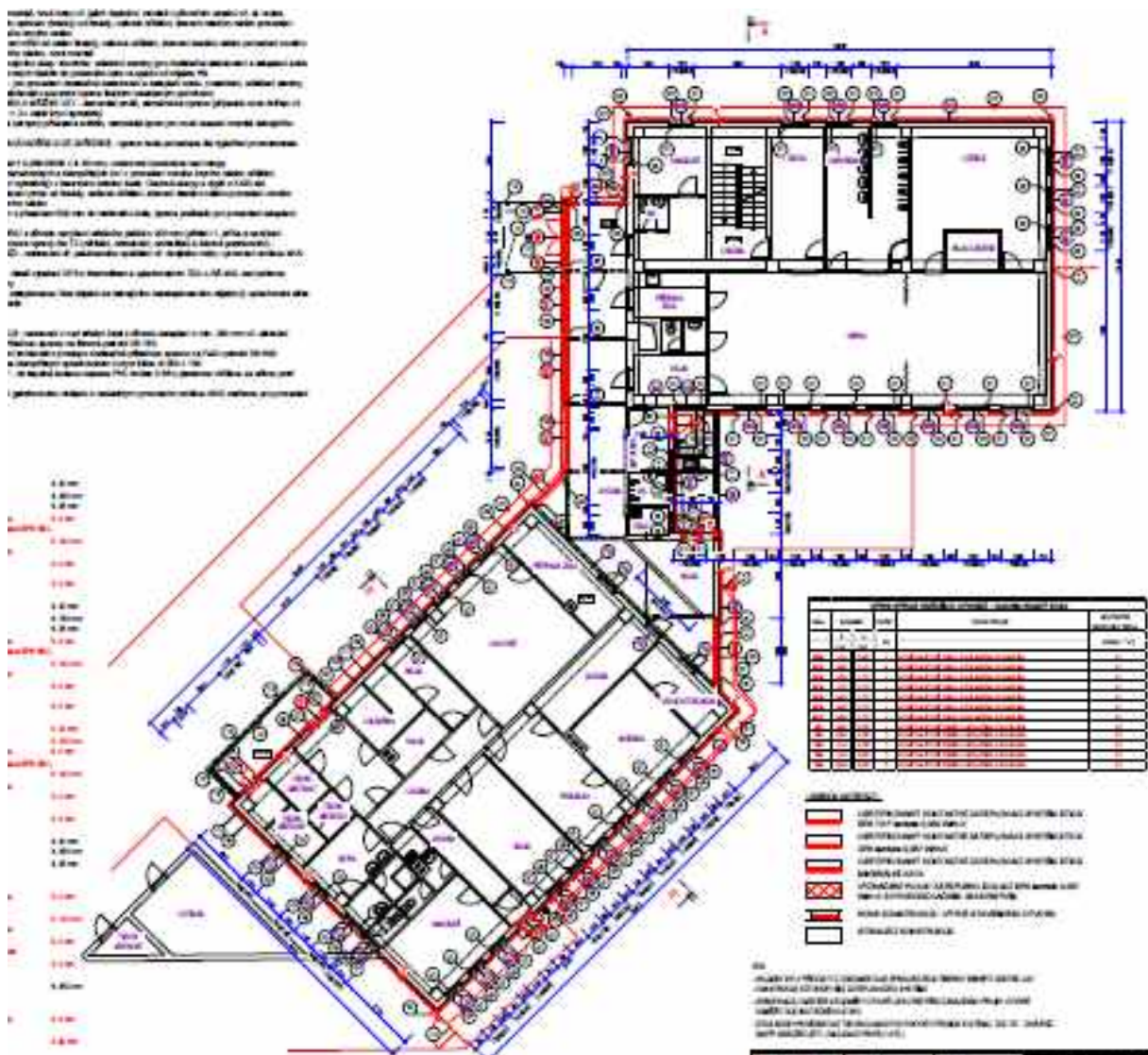
Přidaný plášť bude kontaktní z desek šedého polystyrenu nebo minerální vaty o síle 12 a 15 cm. Přesný návrh počtu kotevních míst talířovými hmoždinkami bude stanoven po provedení výtazných zkoušek při zahájení stavebních prací.

Zateplení střechy bude mít sílu 22 cm.

Vybourané luxferové výplně budou nahrazeny vyzdívkou Ytong síly 15 cm.

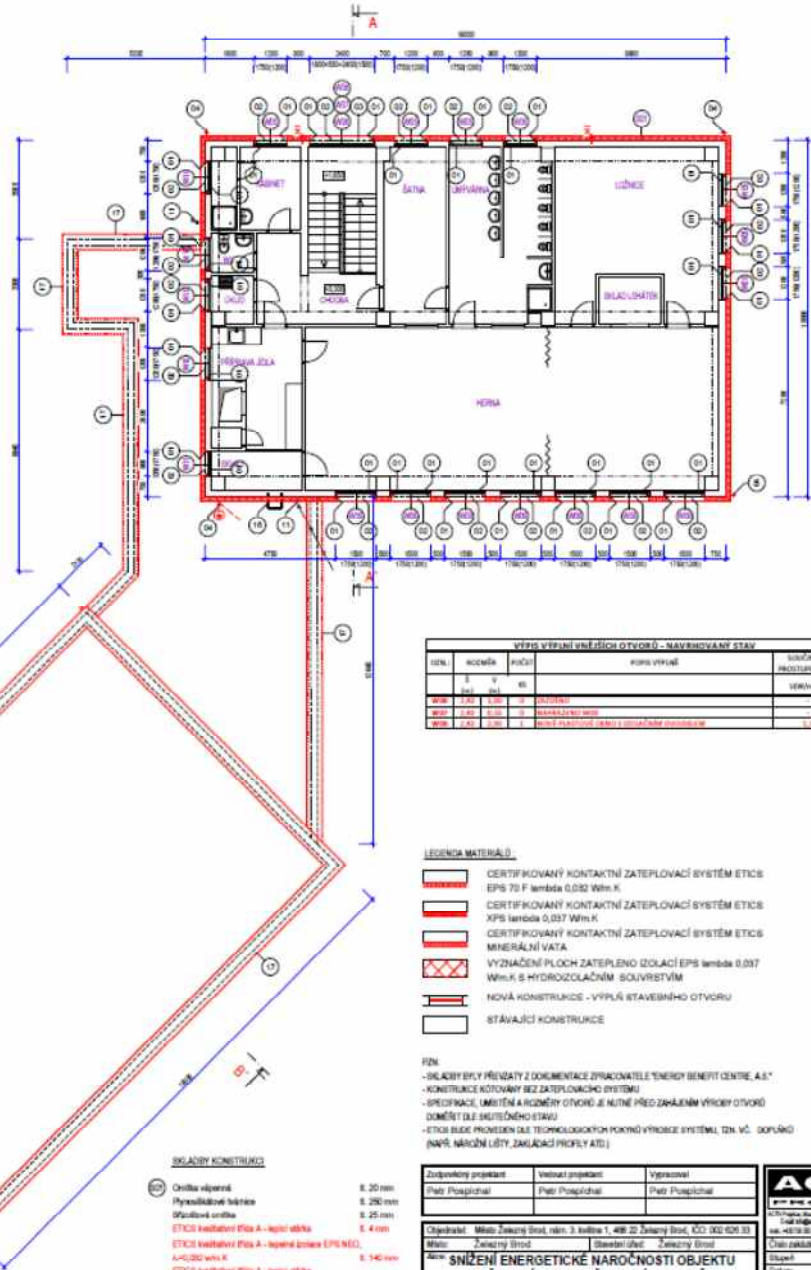
Podrobná prohlídka povrchu fasády za účelem rozpoznání aktivních trhlin bude provedena po postavení lešení ke stěnám budov. Výsledkem bude návrh sanačních opatření.

Půdorys přízemí:



Půdorys patra:

1 EPS 70F 4asy - $\lambda = 0,032$ W/mK v tl. 40 mm
 lepení ve směru z XPS - $\lambda = 0,038$ W/mK v tl. 30 mm se sádkou (bez finál. šlomu)
 VC - za vybranou prosklenou plochu z luterových tabulí, dodává parapetu
 nové kofy vč. jejich doplnění, montáž v původním osově vč. si revize
 tl (dírkový) od fasády, celkové odělení, zřízení starého nártu provedení
 od oděří fasády, celkové odělení, zřízení starého nártu provedení nového
 %, nové montáž
 nap. strobníku, odělení zeminy (pro dodatečné zatavení a zateplení soklu
 sádko do plastového kofu ve směru od objektu 2%,
 rešení dodatečné zatavení a zateplení soklu (mozaikát, odělení zeminy,
 z asfaltu úprava finálním rozbitným povrchem)
 IZOL. VZT - demontáž jeví, záměrná úprava (přijímá nové dutky) vč.
 tl. kofy systémy
) příkazek svítidla, demontáž úprav pro nové osazení montáž stěžečích
 (CE (CIZI ZARÍZENÍ) - úprava bude provedena dle vyjádření provozovatele
) WlnK v tl. 80 mm, vodorovně konstrukce nad vstup
 vč. a klempářských kč. v provedení nového luterého odělení,
 stýj v barevném odstínu šedé. Osově sloupy a výřeh z KARI s tl.
 ku od fasády, celkové odělení, zřízení starého nártu provedení nového
 ru nem 500 mm do matového šedé, úprava podkladu pro provedení zateplení
 rodu novějším stěžečím pláštěm o 200 mm (přiblíží 1. příče a novéjší
 navy dle TZ (odělení, odělení, odělení a žlábků pozicování)
 rešení d/ pasivního opláštění vč. dvojitě nártu, vytvoření osových MVC
 tažení XPS a Mineralm a oplechování TZn o R5 40), nad průběhu
 mru šat objektu ze stěžečích nezatepoveného objektu) oplechování stěka
 svení v nad stěžečím šat z obvodu zateplení o min. 200 mm vč. uložení
 sponu na luterou potrubí DN 150
 nártu prosklenou dodatečně přístroju sponu na PaZn potrubí DN 600
 řádným oplechováním a luterou šlomu R5 250 + 150
 úprava vložena PVC trubka D 66 s plastovou rřízkou se sílkou pod
 nártu stěžečím a následným vytvořením osových MVC zařazenou pro provedení
 nártu stěžečím a následným vytvořením osových MVC zařazenou pro provedení



OTVOR	ACCENT	POČET	POPIS VÝPLNĚ	SOUVZÁSNÁ KONSTRUKČNÍ VĚSTA
W1	1.41	1	OKENNÍ	VENOV* 41
W2	1.41	1	OKENNÍ	VENOV* 41
W3	1.41	1	OKENNÍ	VENOV* 41

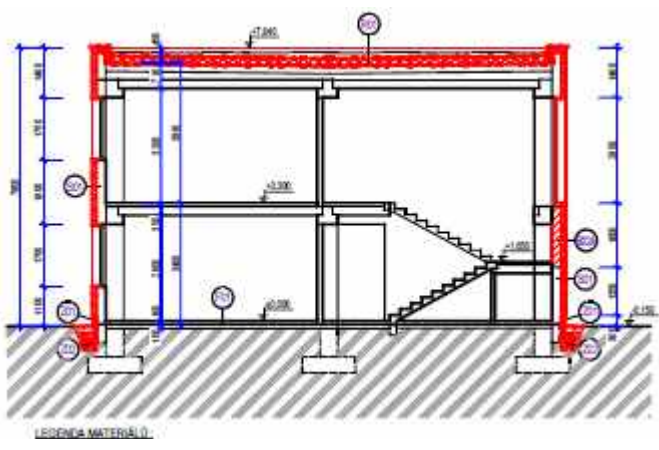
- LEGENDA MATERIÁLŮ**
- CERTIFIKOVANÝ KONTAKTNÍ ZATEPLOVACÍ SYSTÉM ETICS
 - EPS 70 F lambda 0,032 W/m.K
 - CERTIFIKOVANÝ KONTAKTNÍ ZATEPLOVACÍ SYSTÉM ETICS
 - XPS lambda 0,037 W/m.K
 - CERTIFIKOVANÝ KONTAKTNÍ ZATEPLOVACÍ SYSTÉM ETICS
 - MINERÁLNÍ VATA
 - VYZNAČENÍ PLOCH ZATEPLENO IZOLACÍ EPS lambda 0,037 W/m.K S HYDROIZOLAČNÍM SOUVRSTVÍM
 - NOVÁ KONSTRUKCE - VÝPLŇ STAVEBNÍHO OTVORU
 - STÁVAJÍCÍ KONSTRUKCE

PN

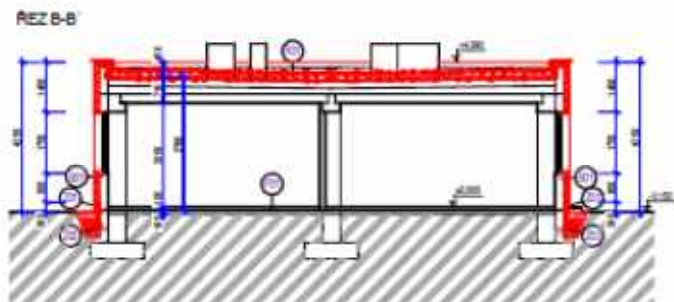
- SHEDY BYLY PŘENYTY Z DOKUMENTACE ZNAKOVATELE "ENERGY BENEFIT CENTRE, A.S."
- KONSTRUKCE KOTROVANY BEZ ZATEPLOVACÍHO SYSTÉMU
- BEZOPASNOST UMÍSTĚNÍ A KOTROVĚNÍ OTVORŮ JE NUTNÉ PŘED ZAHÁJENÍM VÝŠKOVÝCH OTVORŮ DOMĚŘIT DLE SKUTEČNÉHO STAVU
- ETICS BUDĚ PROVEDEN DLE TECHNOLOGICKÝCH POKYDŮ VÝROBCE SYSTÉMU (ZN. VČ. DOPYKŮ (NAPŘ. MĚŘENÍ LÍŽY, ZAKLÁDACÍ PROFILY ATD.)

Zodpovědný projektant Petr Pospíšal	Všeobecný projektant Petr Pospíšal	Výrobní Petr Pospíšal
Údaje: Míst. Železný Brod, nám. 3. května 1, 468 22 Železný Brod, ČR 252 03 31 Míst. Železný Brod, Babelohrad, Železný Brod SNÍŽENÍ ENERGETICKÉ NÁROČNOSTI OBJEKTU MŠ NA VÁPENCE V ŽELEZNÉM BRODĚ na st.p.č. 473/2, 476/59, 478/7 v k.ú. Železný Brod Měřítko: 1:100 Příloha 1		

Řezy:



LEGENDA MATERIÁLŮ:



b) Posouzení stability konstrukce.

Konstrukce obou domů mateřské školy je stabilní, ověřená léty provozu. Nové přitížení nosných konstrukcí polystyrenem a minerální vatou není pro stabilitu objektů významné.

c) Stanovení rozměrů hlavních prvků nosné konstrukce.

Do původních nosných konstrukcí nebude zasahováno.
Nové nosné konstrukce nebudou budovány.

d) Statický výpočet.

Stavba si nevyžaduje žádné početní operace.

V Liberci: 12. července 2013

Vypracoval: Ing. Khol

Ing. Khol

