

500 m

**CZ BIJO® a.s.**

Tiskařská 10  
108 28 PRAHA 10

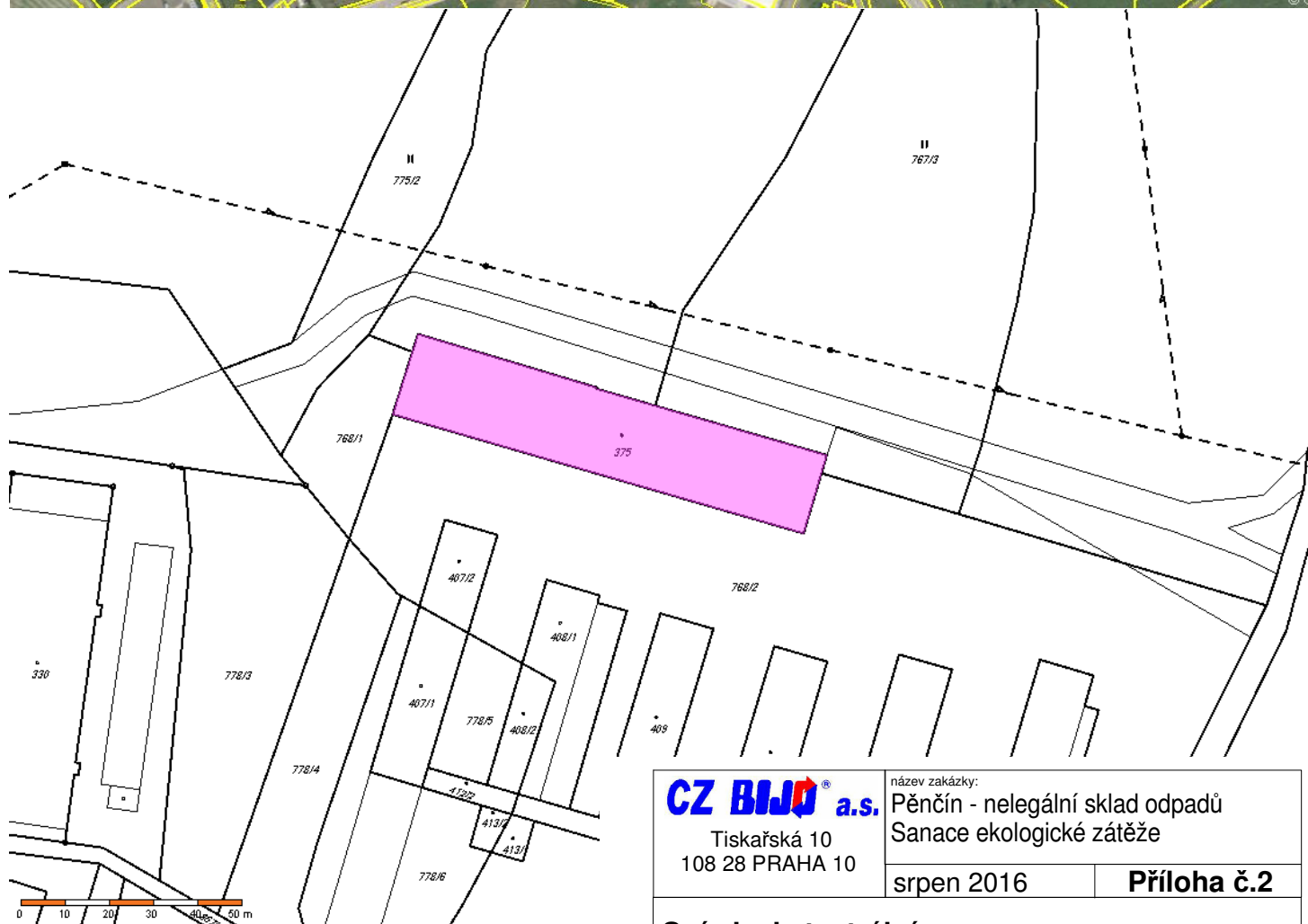
název zakázky:

Pěncín - nelegální sklad odpadů  
Sanace ekologické zátěže

srpen 2016

**Příloha č.1**

**Situace širších vztahů**



**CZ BIJO** a.s.

Tiskařská 10  
108 28 PRAHA 10

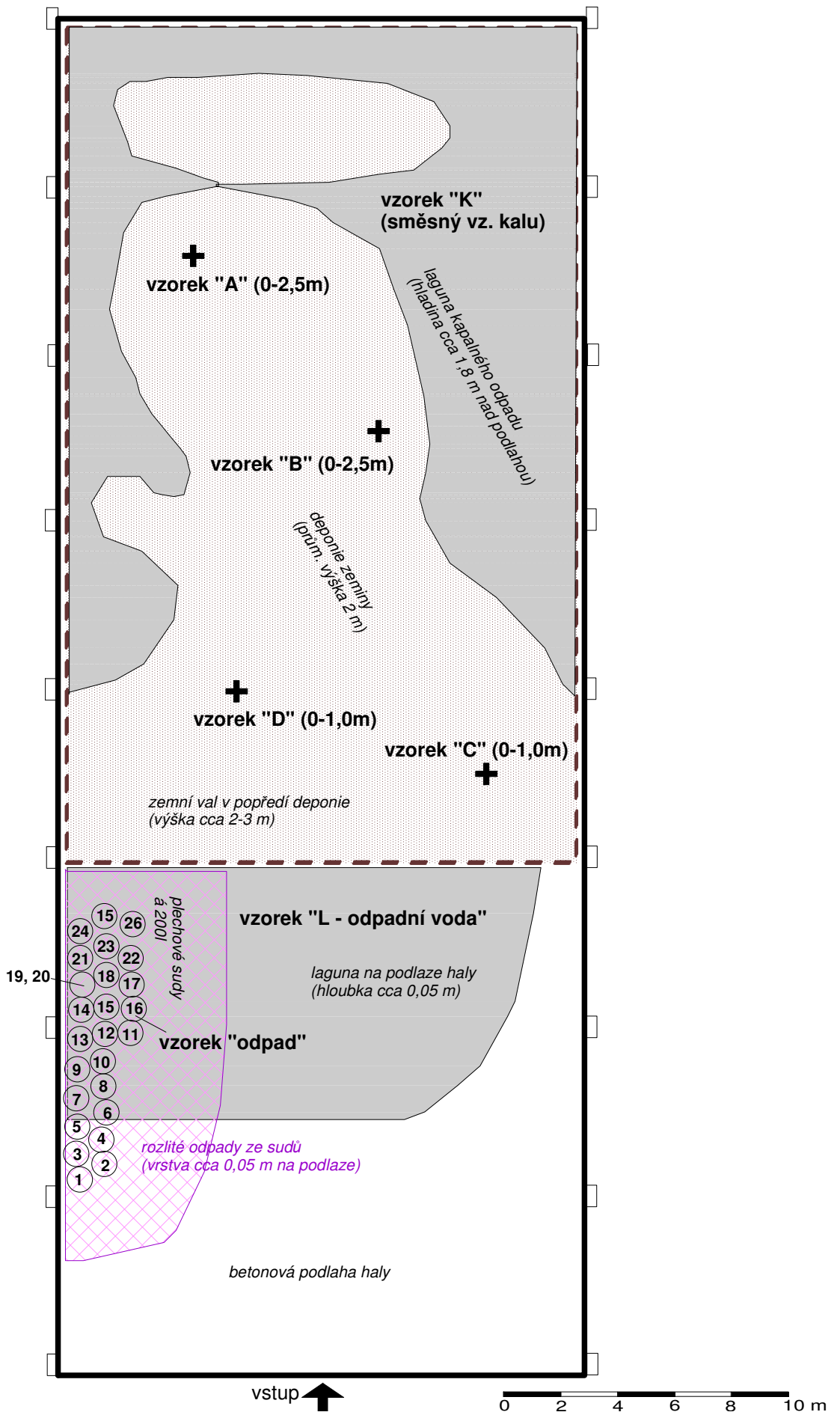
název zakázky:

Pěčín - nelegální sklad odpadů  
Sanace ekologické zátěže

srpen 2016

**Příloha č.2**

**Snímky katastrální mapy**



**CZ BIJO** a.s.

Tiskařská 10  
108 28 PRAHA 10

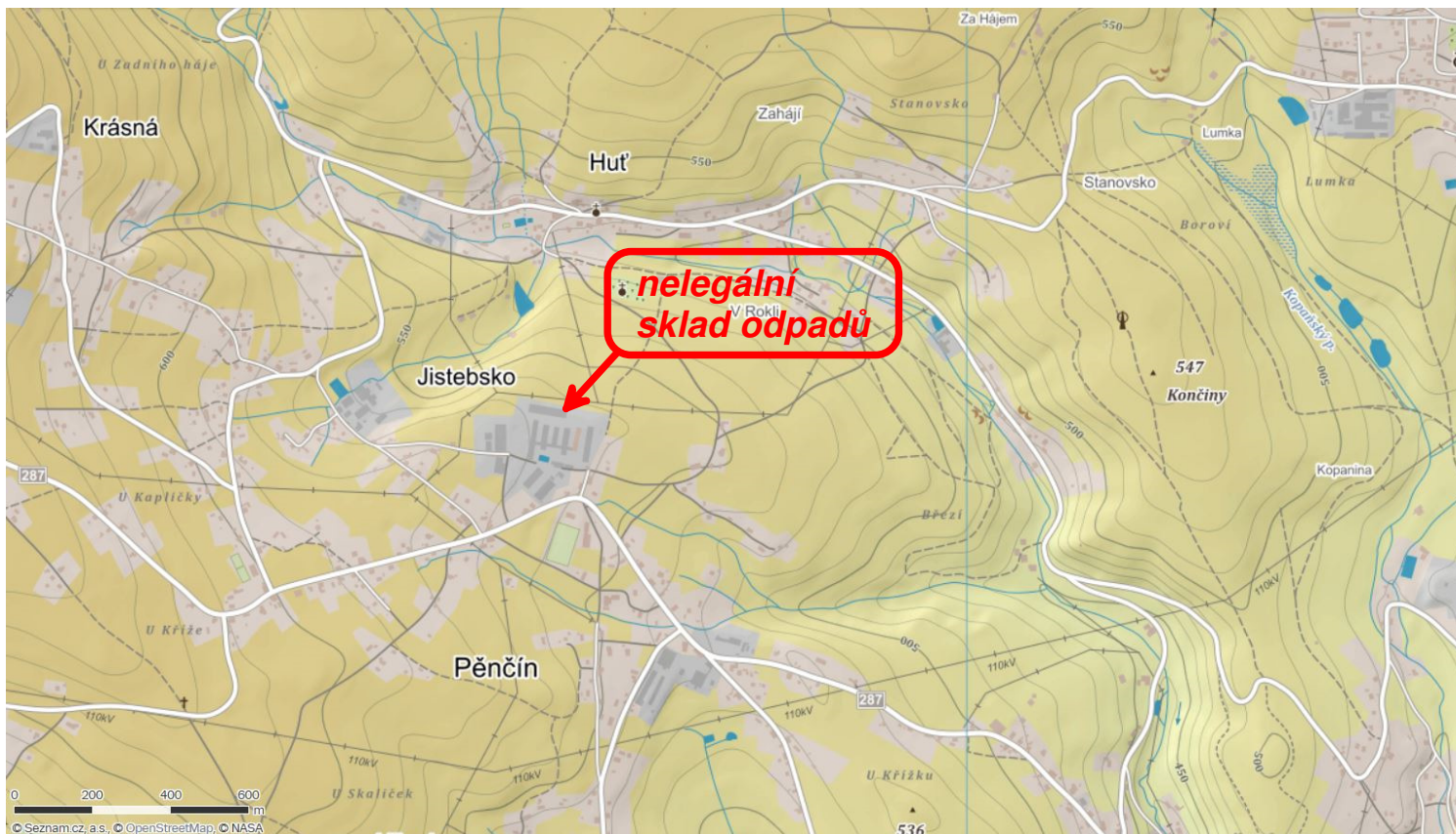
název zakázky:

Pěnčín - nelegální sklad odpadů  
Sanace ekologické zátěže



srpen 2016

**Příloha č.3**

**Odběrná místa vzorků v hale (2015)**



**legenda:**

-  archivní vrt
-  kopaná sonda s odběrem vzorku vody



**CZ BIJO® a.s.**

Tiskařská 10  
108 28 PRAHA 10

název zakázky:

Pěnčín - nelegální sklad odpadů  
Sanace ekologické zátěže

srpen 2016

**Příloha č.4**

**Situace odběrných míst (2015) a  
směr proudění podzemní vody**

<b>CZ BIJO<sup>®</sup> a.s.</b> Tiskařská 10 108 28 PRAHA 10	název zakázky: Pěnčín - nelegální sklad odpadů Sanace ekologické zátěže	
	srpen 2016	<b>Příloha č.5</b>
<b>Protokoly chemických analýz</b>		

## Zkušební protokol č. 81285



Strana 1/2

**Zákazník:** CZ BIJO a.s.  
Tiskařská 10 Praha 10, 108 28

**Akce:** Pěčín

**Datum odběru:** 14.8.2015

**Odebral:** zákazník

**Datum analýzy:** 14.8. - 28.8.2015

**Datum dodání:** 14.8.2015

**Datum vyhotovení:** 28.8.2015

Lab. číslo:	C47078	C47079	C47080	C47081	C47082
<b>Označení vzorku:</b>	A	B	C	D	K
<b>Matrice:</b>	zemina	zemina	zemina	zemina	zemina

### Chemické a fyzikální ukazatele

uhlovlodíky C10-C40	mg/kg	25000	14000	18000	36000	260000
EOX **	mg/kg	100	26	36	100	
<b>Kovy:</b>						
arsen	mg/kg	55	49	20	20	
kadmium	mg/kg	1,1	1,8	5,1	2,4	
chrom	mg/kg	94	60	3000	14000	
rtuť	mg/kg	0,34	0,29	1,9	1,5	
nikl	mg/kg	41	40	420	3400	
olovo	mg/kg	56	61	150	74	
vanad	mg/kg	34	35	51	82	
celkový chlor **	%					0,138
<b>BTEX</b>						
benzen	mg/kg	<0,05	<0,05	<0,05	0,11	
toluen	mg/kg	<0,05	<0,05	<0,05	<0,05	
ethylbenzen	mg/kg	<0,05	<0,05	<0,05	<0,05	
p+m-xylen	mg/kg	<0,05	<0,05	<0,05	<0,05	
o-xylen	mg/kg	<0,05	<0,05	<0,05	<0,05	
<b>suma BTEX</b>	mg/kg	-	-	-	0,11	
<b>PAU:</b>						
naftalen	mg/kg	0,56	0,27	43	11	6,3
fenantren	mg/kg	2	0,34	150	100	23
antracen	mg/kg	0,74	0,15	510	250	<0,1
fluoranten	mg/kg	1,1	0,9	250	200	2,7
pyren	mg/kg	1,9	1	190	170	10
benz(a)antracen	mg/kg	0,95	0,13	150	59	6
chrysen	mg/kg	0,66	0,22	110	51	4,7
benzo(b)fluoranten	mg/kg	0,37	0,36	330	140	2
benzo(k)fluoranten	mg/kg	0,18	<0,01	<0,1	<0,1	0,31
benzo(a)pyren	mg/kg	0,42	0,37	220	85	0,33
indeno(123cd)pyren	mg/kg	0,16	0,16	110	58	<0,2
benzo(ghi)perylen	mg/kg	0,31	0,37	55	26	<0,2
<b>suma PAU dle vyhl. 294/2005</b>	mg/kg	9,35	4,27	2118	1150	55,3
<b>suma PCB</b>	mg/kg	<0,01	<0,01	<0,01	<0,01	<0,01

(suma 28,52,101,118,138,153,180)

## Zkušební protokol č. 81285



Strana 2/2

**Zákazník:** CZ BIJO a.s.  
Tiskařská 10 Praha 10, 108 28

**Akce:** Pěčín

**Datum odběru:** 14.8.2015

**Odebral:** zákazník

**Datum analýzy:** 14.8. - 28.8.2015

**Datum dodání:** 14.8.2015

**Datum vyhotovení:** 28.8.2015

Lab. číslo:	C47078	C47079	C47080	C47081	C47082
<b>Označení vzorku:</b>	A	B	C	D	K
<b>Matrice:</b>	zemina	zemina	zemina	zemina	zemina

### Metody stanovení:

**Pracoviště: Novákových 6, Praha 8**

#### Analýzy v pevné matici

PAU, PCB metodou GC/MS, suma PAU, suma PCB z naměřených hodnot dle SOP 20 část B (ČSN 75 7554, ČSN EN ISO 6468)

Cd, Cr, Ni, Pb, V metodou AAS plamen dle SOP 22 část B (ČSN ISO 9964-1, ČSN ISO 9964-2, ČSN 75 7400, ČSN ISO 8288, ČSN ISO 7980, ČSN EN ISO 12020, ČSN EN 1233, TNV 757408, ČSN 46 5735)

As metodou AAS kvjeta dle SOP 23 část B (ČSN EN ISO 15586, ČSN EN 1233, ČSN 46 5735)

Hg AMA 254 dle SOP 24 (TNV 75 7440, ČSN 46 5735)

uhlovodíky C10-C40 metodou GC/FID dle SOP 26 část B (ČSN EN 14039)

**Pracoviště: Zelenohorská 496/37, Praha 8**

#### Analýzy v pevné matici

TOL metodou GC/MS, suma BTEX z naměřených hodnot dle SOP 21 část B (EPA-Behavior and Determination of Volatile Organic Compounds in Soil, EPA SW-846, method 5035)

Položky označené \*\* byly stanoveny subdodavatelem.

celkový chlor stanoven v akreditované laboratoři ČIA č. 1243 AQUATEST a.s.

EOX stanoven v akreditované laboratoři ČIA č. 1402 VZ LAB s.r.o.

Na požádání poskytne laboratoř údaje o nejistotě měření.

Hodnoty uvedené v mg/kg jsou vztaženy na sušinu vzorku.

Laboratoř ručí za zpracování vzorku od jeho dodání do laboratoře.

Výsledky analýz se týkají pouze uvedených vzorků. Protokol bez písemného souhlasu zkušební laboratoře nelze reprodukovat jinak než celý.

Za laboratoř schválil:

Ing. M.Jankovská, vedoucí laboratoře

*Jem kerska'*



Novákových 6  
Praha 8, 180 00  
tel.: 266 316 272

IČO: 63668360 DIČ: CZ63668360

**Odborné stanovisko k výsledkům**

Strana 1/1

**Zákazník:** CZ BIJO a.s.  
Tiskařská 10 Praha 10, 108 28**Akce:** Pěčín**Datum odběru:** 14.8.2015**Odebral:** zákazník**Datum dodání:** 14.8.2015**Datum analýzy:** 14.8. - 2.9.2015**Datum vyhotovení:** 2.9.2015**Lab. číslo:** C47084**Matrice:** odpad

Ve vzorku C47084 bylo provedeno bližší určení kontaminace metodou GC. Znečištění je pravděpodobně tvořeno 2 látkami. Jedna je tvořena uhlovodíky s délkou řetězce C5-C12 a maximem C9-C11. Jedná se pravděpodobně o technické rozpouštědlo. Druhá látka je tvořena uhlovodíky C15-C40 se dvěma maximy C20-24 a C35-C38. Tato látka neodpovídá běžným ropným znečištěním.

*Jemková*Novákových 6  
Praha 8, 180 00  
tel.: 266 316 272

IČO: 63668360 DIČ: CZ63668360

Za laboratoř schválil:

Ing. M.Jankovská, vedoucí laboratoře



**Odborné stanovisko k výsledkům**

Strana 1/1

**Zákazník:** CZ BIJO a.s.  
Tiskařská 10 Praha 10, 108 28**Akce:** Pěčín**Datum odběru:** 14.8.2015**Odebral:** zákazník**Datum dodání:** 14.8.2015**Datum analýzy:** 14.8. - 2.9.2015**Datum vyhotovení:** 28.8.2015

<b>Lab. číslo:</b>	C47078	C47079	C47080	C47081	C47082
<b>Označení vzorku:</b>	A	B	C	D	K
<b>Matrice:</b>	zemina	zemina	zemina	zemina	zemina

Ve vzorku C47082 bylo provedeno bližší určení kontaminace metodou GC. Znečištění je tvořeno uhlovodíky s délkou řetězce C15-C50 a s maximem C30-C35. Znečištění svým charakterem odpovídá oleji.

*Jenkovská*Novákových 6  
Praha 8, 180 00  
tel.: 266 316 272

IČO: 63668360 DIČ: CZ63668360

Za laboratoř schválil:

Ing. M.Jankovská, vedoucí laboratoře

**Odborné stanovisko k výsledkům**

Strana 1/1

**Zákazník:** CZ BIJO a.s.  
Tiskařská 10 Praha 10, 108 28**Akce:** Pěčín**Datum odběru:** 14.8.2015**Odebral:** zákazník**Datum dodání:** 14.8.2015**Datum analýzy:** 14.8. - 1.9.2015**Datum vyhotovení:** 1.9.2015

<b>Lab. číslo:</b>	130888	130889	130890	130890	130890
<b>Označení vzorku:</b>	L	KS1	HV 2	HV 2	HV 2
<b>Matrice:</b>	odpadní	podzemní	podzemní	podzemní	podzemní
	voda	voda	voda	voda	voda

Ve vzorku l.č. 130888 bylo provedeno bližší určení metodou GC. Kontaminace vzorku je tvořena uhlovodíky C15-C35 s maximem C20-24. Látka se svým charakterem podobá druhé látce ve vzorku C47084.

Za laboratoř schválil:

Ing. M.Jankovská, vedoucí laboratoře



**Zkušební protokol č. 81286**

Strana 1/1

**Zákazník:** CZ BIJO a.s.  
Tiskařská 10 Praha 10, 108 28**Akce:** Pěčín**Datum odběru:** 14.8.2015**Odebral:** zákazník**Datum dodání:** 14.8.2015**Datum analýzy:** 14.8. - 28.8.2015**Datum vyhotovení:** 28.8.2015

<b>Lab. číslo:</b>	C47083
<b>Označení vzorku:</b>	L
<b>Matrice:</b>	odpadní voda

celkový chlor \*\* % 0,654

**Metody stanovení:**

Položky označené \*\* byly stanoveny subdodavatelem.

celkový chlor stanoven v akreditované laboratoři ČIA č. 1243 AQUATEST a.s.

Na požádání poskytne laboratoř údaje o nejistotě měření.

Hodnoty uvedené v mg/kg jsou vztaženy na sušinu vzorku.

Laboratoř ručí za zpracování vzorku od jeho dodání do laboratoře.

Výsledky analýz se týkají pouze uvedených vzorků. Protokol bez písemného souhlasu zkušební laboratoře nelze reprodukovat jinak než celý.

Za laboratoř schválil:

Ing. M.Jankovská, vedoucí laboratoře

*Jankovská*Novákových 6  
Praha 8, 180 00  
tel.: 266 316 272

IČO: 63668360 DIČ: CZ63668360

## Zkušební protokol č. 81101



Strana 1/1

**Zákazník:** CZ BIJO a.s.  
Tiskařská 10 Praha 10, 108 28

**Akce:** Pěčín

**Datum odběru:** 14.8.2015

**Odebral:** zákazník

**Datum dodání:** 14.8.2015

**Datum analýzy:** 14.8. - 1.9.2015

**Datum vyhotovení:** 1.9.2015

Lab. číslo:	130888	130889	130890
<b>Označení vzorku:</b>	L	KS1	HV 2
<b>Matrice:</b>	odpadní voda	podzemní voda	podzemní voda

uhlovodíky C10-C40	mg/l	7,3	2,3	<0,2
<b>PAU</b>				
naftalen	µg/l	35		
fenantren	µg/l	620		
antracen	µg/l	540		
fluoranten	µg/l	1400		
pyren	µg/l	1100		
benz(a)antracen	µg/l	260		
chrysen	µg/l	360		
benzo(b)fluoranten	µg/l	580		
benzo(k)fluoranten	µg/l	160		
benzo(a)pyren	µg/l	230		
indeno(1,2,3-cd)pyren	µg/l	36		
benzo(g,h,i)perylene	µg/l	82		
<b>suma PAU MŽP</b>	µg/l	4248		

(mimo antracenu, naftalenu a benzo(b)fluorantenu)

### Metody stanovení:

**Pracoviště:** Novákových 6, Praha 8

PAU metodou GC/MS, suma PAU z naměřených hodnot dle SOP 20 část A (ČSN 75 7554, ČSN EN ISO 6468)

uhlovodíky C10-C40 metodou GC/FID dle SOP 26 část A (ČSN EN ISO 9377-2)

Na požádání poskytne laboratoř údaje o nejistotě měření.

Laboratoř ručí za zpracování vzorku od jeho dodání do laboratoře.

Výsledky analýz se týkají pouze uvedených vzorků. Protokol bez písemného souhlasu zkušební laboratoře nelze reprodukovat jinak než celý.

Za laboratoř schválil:

Ing. M.Jankovská, vedoucí laboratoře

*Jankovská*



Novákových 6  
Praha 8, 180 00  
tel.: 266 316 272

IČO: 63668360 DIČ: CZ63668360

## Zkušební protokol č. 81572



Strana 1/2

**Zákazník:** CZ BIJO a.s.  
Tiskařská 10 Praha 10, 108 28

**Akce:** Pěčín

**Datum odběru:** 14.8.-9.9.15

**Odebral:** zákazník

**Datum dodání:** 9.9.2015

**Datum analýzy:** 9.9. - 18.9.2015

**Datum vyhotovení:** 18.9.2015

<b>Lab. číslo:</b>	C47341
<b>Označení vzorku:</b>	A
	C47078
<b>Matrice:</b>	zemina

### Rozbor vodního výluhu:

sírany	mg/l	307
chloridy	mg/l	49
fluoridy	mg/l	0,15
rozpuštěné látky (RL)	mg/l	720
DOC **	mg/l	67
<b>Kovy:</b>		
arsen	mg/l	<0,002
baryum	mg/l	0,22
kadmium	mg/l	<0,01
chrom	mg/l	<0,05
měď	mg/l	<0,02
rtuť	mg/l	<0,0003
molybden	mg/l	<0,005
nikl	mg/l	0,20
olovo	mg/l	<0,10
antimon	mg/l	<0,003
selen	mg/l	<0,003
zinek	mg/l	0,24

Poznámky ke vzorkům:

Vodní výluh připraven dle ČSN EN 12457-4.

## Zkušební protokol č. 81572



Strana 2/2

**Zákazník:** CZ BIJO a.s.  
Tiskařská 10 Praha 10, 108 28

**Akce:** Pěčín

**Datum odběru:** 14.8.-9.9.15

**Odebral:** zákazník

**Datum dodání:** 9.9.2015

**Datum analýzy:** 9.9. - 18.9.2015

**Datum vyhotovení:** 18.9.2015

**Lab. číslo:** C47341

**Označení vzorku:** A

C47078

**Matrice:** zemina

### Metody stanovení:

Pracoviště: Novákových 6, Praha 8

### Analýzy ve výluhu

rozpuštěné látky (RL) dle SOP 5 (ČSN 75 7346, ČSN 75 7347)

sírany odměrnou metodou dle SOP 11

chloridy dle SOP 12 (ČSN ISO 9297)

fluoridy ISE dle SOP 15 (ČSN ISO 10359-1)

Ba, Cd, Cr, Cu, Ni, Pb, Zn metodou AAS plamen dle SOP 22 část A (ČSN ISO 9964-1, ČSN ISO 9964-2, ČSN 75 7400, ČSN ISO 8288, ČSN ISO 7980, ČSN EN ISO 12020, ČSN EN 1233, TNV 757408)

As, Mo, Sb, Se metodou AAS kvjeta dle SOP 23 část A (ČSN EN ISO 15586, ČSN EN 1233)

Hg AMA 254 dle SOP 24 (TNV 75 7440, ČSN 46 5735)

Položky označené \*\* byly stanoveny subdodavatelem.

DOC stanoven v akreditované laboratoři ČIA č. 1402 VZ LAB s.r.o.

Na požádání poskytne laboratoř údaje o nejistotě měření.

Laboratoř ručí za zpracování vzorku od jeho dodání do laboratoře.

Výsledky analýz se týkají pouze uvedených vzorků. Protokol bez písemného souhlasu zkušební laboratoře nelze reprodukovat jinak než celý.

Za laboratoř schválil:

Ing. M.Jankovská, vedoucí laboratoře

*Jankovská*



Novákových 6  
Praha 8, 180 00  
tel.: 266 316 272

⑥

IČO: 63668360 DIČ: CZ63668360

## Zkušební protokol č. 81573



Strana 1/2

**Zákazník:** CZ BIJO a.s.  
Tiskařská 10 Praha 10, 108 28

**Akce:** Pěčín

**Datum odběru:** 14.8.-9.9.15

**Odebral:** zákazník

**Datum dodání:** 9.9.2015

**Datum analýzy:** 9.9. - 18.9.2015

**Datum vyhotovení:** 18.9.2015

<b>Lab. číslo:</b>	C47342
<b>Označení vzorku:</b>	B
	C47079
<b>Matrice:</b>	zemina

### Rozbor vodního výluhu:

sírany	mg/l	173
chloridy	mg/l	21
fluoridy	mg/l	0,23
rozpuštěné látky (RL)	mg/l	470
DOC **	mg/l	45
<b>Kovy:</b>		
arsen	mg/l	<0,002
baryum	mg/l	0,18
kadmium	mg/l	<0,01
chrom	mg/l	<0,05
měď	mg/l	<0,02
rtuť	mg/l	<0,0003
molybden	mg/l	<0,005
nikl	mg/l	<0,03
olovo	mg/l	<0,10
antimon	mg/l	<0,003
selen	mg/l	<0,003
zinek	mg/l	0,089

Poznámky ke vzorkům:

Vodní výluh připraven dle ČSN EN 12457-4.

## Zkušební protokol č. 81573



Strana 2/2

**Zákazník:** CZ BIJO a.s.  
Tiskařská 10 Praha 10, 108 28

**Akce:** Pěčín

**Datum odběru:** 14.8.-9.9.15

**Odebral:** zákazník

**Datum dodání:** 9.9.2015

**Datum analýzy:** 9.9. - 18.9.2015

**Datum vyhotovení:** 18.9.2015

**Lab. číslo:** C47342

**Označení vzorku:** B

C47079

**Matrice:** zemina

### Metody stanovení:

Pracoviště: Novákových 6, Praha 8

### Analýzy ve výluhu

rozpuštěné látky (RL) dle SOP 5 (ČSN 75 7346, ČSN 75 7347)

sírany odměrnou metodou dle SOP 11

chloridy dle SOP 12 (ČSN ISO 9297)

fluoridy ISE dle SOP 15 (ČSN ISO 10359-1)

Ba, Cd, Cr, Cu, Ni, Pb, Zn metodou AAS plamen dle SOP 22 část A (ČSN ISO 9964-1, ČSN ISO 9964-2, ČSN 75 7400, ČSN ISO 8288, ČSN ISO 7980, ČSN EN ISO 12020, ČSN EN 1233, TNV 757408)

As, Mo, Sb, Se metodou AAS kvjeta dle SOP 23 část A (ČSN EN ISO 15586, ČSN EN 1233)

Hg AMA 254 dle SOP 24 (TNV 75 7440, ČSN 46 5735)

Položky označené \*\* byly stanoveny subdodavatelem.

DOC stanoven v akreditované laboratoři ČIA č. 1402 VZ LAB s.r.o.

Na požádání poskytne laboratoř údaje o nejistotě měření.

Laboratoř ručí za zpracování vzorku od jeho dodání do laboratoře.

Výsledky analýz se týkají pouze uvedených vzorků. Protokol bez písemného souhlasu zkušební laboratoře nelze reprodukovat jinak než celý.

Za laboratoř schválil:

Ing. M.Jankovská, vedoucí laboratoře

*Jankovská*



Novákových 6  
Praha 8, 180 00  
tel.: 266 316 272

⑥

IČO: 63668360 DIČ: CZ63668360



## Zkušební protokol č. 81574



Strana 1/2

**Zákazník:** CZ BIJO a.s.  
Tiskařská 10 Praha 10, 108 28

**Akce:** Pěčín

**Datum odběru:** 9.9.2015

**Odebral:** zákazník

**Datum analýzy:** 9.9. - 18.9.2015

**Datum dodání:** 9.9.2015

**Datum vyhotovení:** 18.9.2015

<b>Lab. číslo:</b>	C47343
<b>Označení vzorku:</b>	C
	C47080
<b>Matrice:</b>	zemina

### Rozbor vodního výluhu:

sírany	mg/l	115
chloridy	mg/l	13
fluoridy	mg/l	0,42
rozpuštěné látky (RL)	mg/l	370
DOC **	mg/l	32
<b>Kovy:</b>		
arsen	mg/l	<0,002
baryum	mg/l	0,080
kadmium	mg/l	<0,01
chrom	mg/l	<0,05
měď	mg/l	<0,02
rtuť	mg/l	<0,0003
molybden	mg/l	0,018
nikl	mg/l	<0,03
olovo	mg/l	<0,10
antimon	mg/l	<0,003
selen	mg/l	<0,003
zinek	mg/l	0,078

Poznámky ke vzorkům:

Vodní výluh připraven dle ČSN EN 12457-4.

## Zkušební protokol č. 81574



Strana 2/2

**Zákazník:** CZ BIJO a.s.  
Tiskařská 10 Praha 10, 108 28

**Akce:** Pěčín

**Datum odběru:** 9.9.2015

**Odebral:** zákazník

**Datum analýzy:** 9.9. - 18.9.2015

**Datum dodání:** 9.9.2015

**Datum vyhotovení:** 18.9.2015

**Lab. číslo:** C47343

**Označení vzorku:** C

C47080

**Matrice:** zemina

### Metody stanovení:

Pracoviště: Novákových 6, Praha 8

### Analýzy ve výluhu

rozpuštěné látky (RL) dle SOP 5 (ČSN 75 7346, ČSN 75 7347)

sírany odměrnou metodou dle SOP 11

chloridy dle SOP 12 (ČSN ISO 9297)

fluoridy ISE dle SOP 15 (ČSN ISO 10359-1)

Ba, Cd, Cr, Cu, Ni, Pb, Zn metodou AAS plamen dle SOP 22 část A (ČSN ISO 9964-1, ČSN ISO 9964-2, ČSN 75 7400, ČSN ISO 8288, ČSN ISO 7980, ČSN EN ISO 12020, ČSN EN 1233, TNV 757408)

As, Mo, Sb, Se metodou AAS kvjeta dle SOP 23 část A (ČSN EN ISO 15586, ČSN EN 1233)

Hg AMA 254 dle SOP 24 (TNV 75 7440, ČSN 46 5735)

Položky označené \*\* byly stanoveny subdodavatelem.

DOC stanoven v akreditované laboratoři ČIA č. 1402 VZ LAB s.r.o.

Na požádání poskytne laboratoř údaje o nejistotě měření.

Laboratoř ručí za zpracování vzorku od jeho dodání do laboratoře.

Výsledky analýz se týkají pouze uvedených vzorků. Protokol bez písemného souhlasu zkušební laboratoře nelze reprodukovat jinak než celý.

Za laboratoř schválil:

Ing. M.Jankovská, vedoucí laboratoře

*Jankovská*



Novákových 6  
Praha 8, 180 00  
tel.: 266 316 272

⑥

IČO: 63668360 DIČ: CZ63668360

## Zkušební protokol č. 81575



Strana 1/2

**Zákazník:** CZ BIJO a.s.  
Tiskařská 10 Praha 10, 108 28

**Akce:** Pěčín

**Datum odběru:** 14.8.-9.9.15

**Odebral:** zákazník

**Datum dodání:** 9.9.2015

**Datum analýzy:** 9.9. - 18.9.2015

**Datum vyhotovení:** 18.9.2015

<b>Lab. číslo:</b>	C47344
<b>Označení vzorku:</b>	D
	C47081
<b>Matrice:</b>	zemina

### Rozbor vodního výluhu:

sírany	mg/l	163
chloridy	mg/l	85
fluoridy	mg/l	0,19
rozpuštěné látky (RL)	mg/l	740
DOC **	mg/l	58
<b>Kovy:</b>		
arsen	mg/l	<0,002
baryum	mg/l	0,13
kadmium	mg/l	<0,01
chrom	mg/l	<0,05
měď	mg/l	0,029
rtuť	mg/l	<0,0003
molybden	mg/l	<0,005
nikl	mg/l	0,052
olovo	mg/l	<0,10
antimon	mg/l	<0,003
selen	mg/l	<0,003
zinek	mg/l	0,047

Poznámky ke vzorkům:

Vodní výluh připraven dle ČSN EN 12457-4.

## Zkušební protokol č. 81575



Strana 2/2

**Zákazník:** CZ BIJO a.s.  
Tiskařská 10 Praha 10, 108 28

**Akce:** Pěčín

**Datum odběru:** 14.8.-9.9.15

**Odebral:** zákazník

**Datum dodání:** 9.9.2015

**Datum analýzy:** 9.9. - 18.9.2015

**Datum vyhotovení:** 18.9.2015

**Lab. číslo:** C47344

**Označení vzorku:** D

C47081

**Matrice:** zemina

### Metody stanovení:

Pracoviště: Novákových 6, Praha 8

### Analýzy ve výluhu

rozpuštěné látky (RL) dle SOP 5 (ČSN 75 7346, ČSN 75 7347)

sírany odměrnou metodou dle SOP 11

chloridy dle SOP 12 (ČSN ISO 9297)

fluoridy ISE dle SOP 15 (ČSN ISO 10359-1)

Ba, Cd, Cr, Cu, Ni, Pb, Zn metodou AAS plamen dle SOP 22 část A (ČSN ISO 9964-1, ČSN ISO 9964-2, ČSN 75 7400, ČSN ISO 8288, ČSN ISO 7980, ČSN EN ISO 12020, ČSN EN 1233, TNV 757408)

As, Mo, Sb, Se metodou AAS kyveta dle SOP 23 část A (ČSN EN ISO 15586, ČSN EN 1233)

Hg AMA 254 dle SOP 24 (TNV 75 7440, ČSN 46 5735)

Položky označené \*\* byly stanoveny subdodavatelem.

DOC stanoven v akreditované laboratoři ČIA č. 1402 VZ LAB s.r.o.

Na požádání poskytne laboratoř údaje o nejistotě měření.

Laboratoř ručí za zpracování vzorku od jeho dodání do laboratoře.

Výsledky analýz se týkají pouze uvedených vzorků. Protokol bez písemného souhlasu zkušební laboratoře nelze reprodukovat jinak než celý.

Za laboratoř schválil:

Ing. M.Jankovská, vedoucí laboratoře

*Jankovská*



Novákových 6  
Praha 8, 180 00  
tel.: 266 316 272

IČO: 63668360 DIČ: CZ63668360

<b>CZ BIJO</b> ® a.s. Tiskařská 10 108 28 PRAHA 10	název zakázky: Pěnčín - nelegální sklad odpadů Sanace ekologické zátěže	
	srpen 2016	<b>Příloha č.6</b>
<b>Fotodokumentace stavu (12. 8. 2015)</b>		

## NELEGÁLNÍ SKLAD ODPADŮ – PĚČÍN

### Fotodokumentace stavu (12. 8. 2015)



*Pohled na halu*



*Deponie zemin*



*Deponie zemin*



*Deponie zemin*



*Laguna kalů*

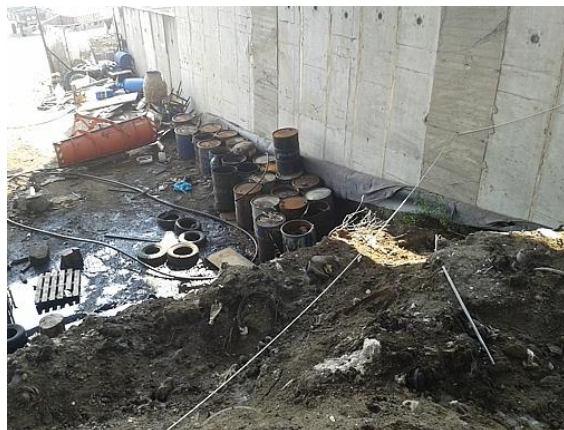


*Laguna kalů*

**NELEGÁLNÍ SKLAD ODPADŮ – PĚČČÍN**  
**Fotodokumentace aktuálního stavu (ke 12. 8. 2015)**



*Sudy s odpady*



*Sudy s odpady*



*Odpad ze sudů*



*Odpadní voda na podlaze haly*



*Odpadní voda na podlaze haly*



*Kopaná sonda*

<b>CZ BIJO</b> ® a.s. Tiskařská 10 108 28 PRAHA 10	název zakázky: Pěnčín - nelegální sklad odpadů Sanace ekologické zátěže	
	srpen 2016	<b>Příloha č.7</b>
<b>Slepý položkový rozpočet prací</b>		



### Slepý položkový rozpočet prací

#### Odstranění odpadů z nelegálního skladu Pěnčín – sanace ekologické zátěže, NPŽP - 3.3. - Výzva č. 6/2016

	Druh výkonu	Jedn.	Počet jednotek	Jedn. cena (Kč bez DPH)	Celk. cena (Kč bez DPH)	Celk. cena (Kč s DPH)	DPH (Kč)
<b>1.</b>	<b>Inženýrská příprava projektu a zařízení pracoviště</b>				<b>0</b>	<b>0</b>	<b>0</b>
1.1.	Inženýrská příprava projektu	celek	1		0	0	0
1.2.	Zařízení staveniště	celek	1		0	0	0
<b>2.</b>	<b>Třídění, manipulace a nakládka odpadů</b>				<b>0</b>	<b>0</b>	<b>0</b>
2.1.	Třídění odpadů	tuny	2 058		0	0	0
2.2.	Manipulace a nakládka	tuny	2 058		0	0	0
2.3.	Ostatní manipulace	celek	1		0	0	0
<b>3.</b>	<b>Transport odpadů</b>				<b>0</b>	<b>0</b>	<b>0</b>
3.1.	Doprava	Kč/t	2 058		0	0	0
<b>4.</b>	<b>Odstranění a/nebo využití odpadů</b>	<b>tuny</b>	<b>2 058</b>				
4.1.	Zeminy - solidifikace	tuny	1 500		0	0	0
4.1.	Kaly - solidifikace	tuny	250		0	0	0
4.1.	Kaly - spalovna	tuny	250		0	0	0
4.1.	Odpad (200 ltr sudy)	tuny	16		0	0	0
4.1.	Odpadní kapalina (laguna, podlaha haly)	tuny	40		0	0	0
4.1.	Absorpční činidla, izolační fólie a geotextilie	tuny	2,2		0	0	0
<b>5.</b>	<b>Úklid pracoviště, uvedení do ekologicky nezávadného stavu</b>				<b>0</b>	<b>0</b>	<b>0</b>
5.1.	Závěrečný úklid ploch, zpevněných ploch a komunikací	celek	1		0	0	0
5.2.	Úprava podlahy a stěn haly	celek	1		0	0	0
5.3.	Odstranění zařízení staveniště	celek	1		0	0	0
<b>6.</b>	<b>Dokumentace cílového stavu lokality a kontrolní vzorkování</b>				<b>0</b>	<b>0</b>	<b>0</b>
6.1.	Kontrolní vzorkování (dle plánu kontrolního vzorkování)	celek	1		0	0	0
<b>7.</b>	<b>Závěrečná zpráva a SEKM</b>				<b>0</b>	<b>0</b>	<b>0</b>
7.1.	Zpracování závěrečné zprávy sanace včetně záznamu do SEKM	ks	1		0	0	0
<b>8.</b>	<b>Řízení a koordinace prací ze strany dodavatele</b>				<b>0</b>	<b>0</b>	<b>0</b>
8.1.	Kontrolní dny (měsíčně) + Průběžné měsíční zprávy	celek	1		0	0	0
8.2.	Kontrolní analýzy odpadů	celek	1		0	0	0
	<b>Celkem</b>				<b>0</b>	<b>0</b>	<b>0</b>
<b>9.</b>	<b>Rozpočtová rezerva</b>				<b>0</b>	<b>0</b>	<b>0</b>
9.1.	Rozpočtová rezerva 5% z ceny	%	5	0	0	0	0
	<b>Celková cena</b>				<b>0</b>	<b>0</b>	<b>0</b>