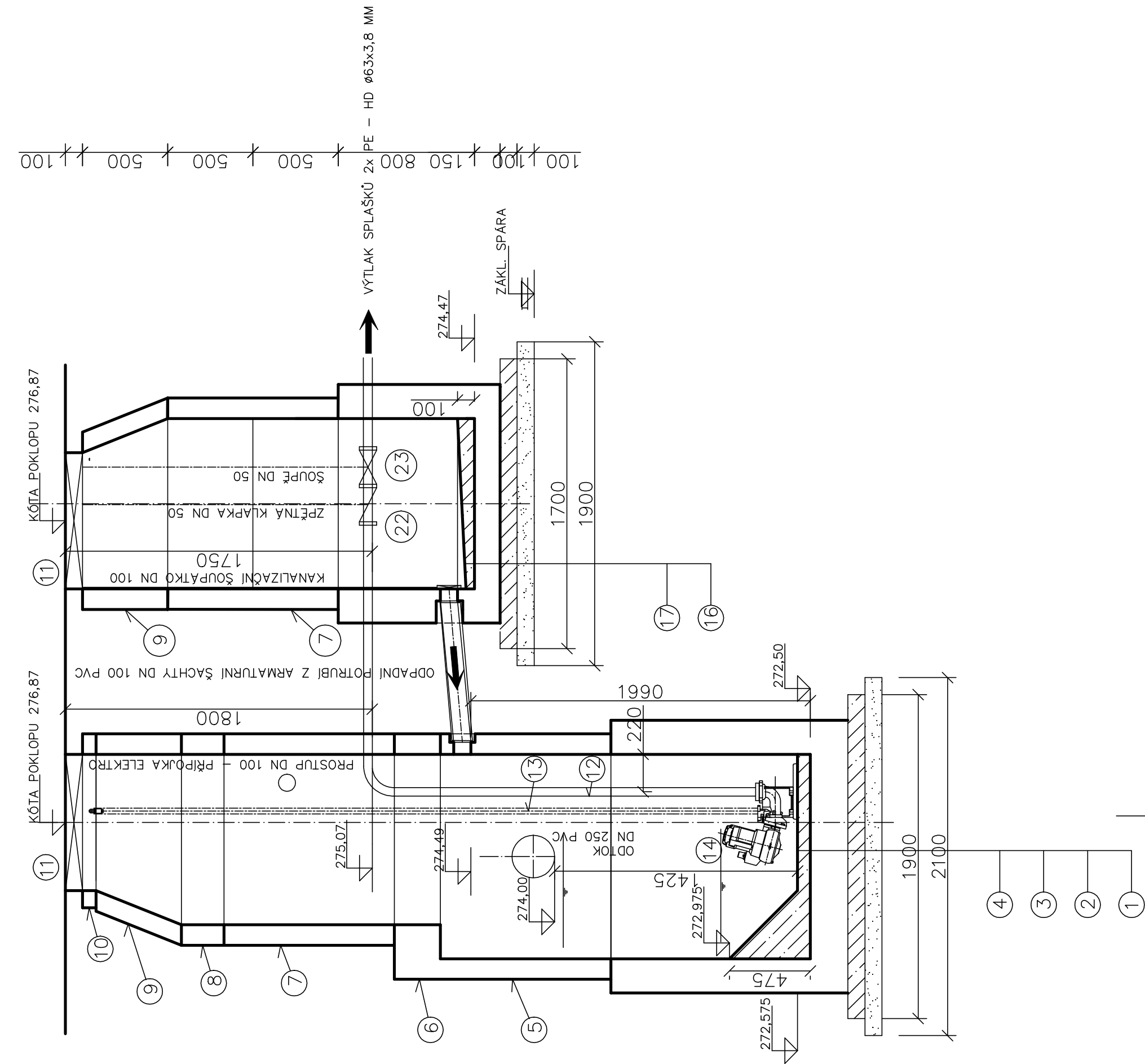
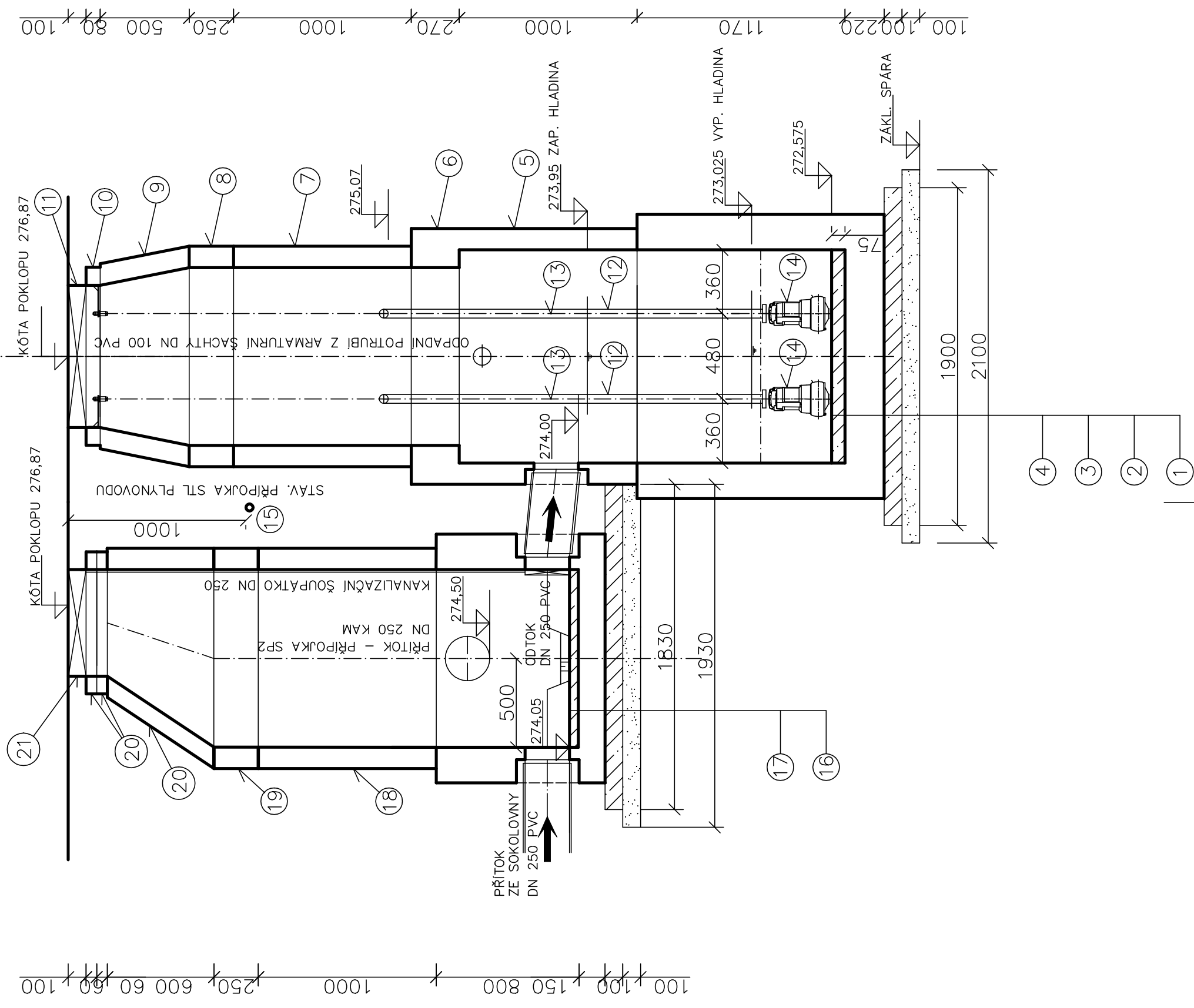


SPOJNÁ ŠACHTA Š1

ČERPAČÍ STANICE SPLAŠKŮ

ČERPAČÍ STANICE SPLAŠKŮ ARMATURNÍ KOMORA



LEGENDA:

- ① HUTNĚNÝ ŠTĚRKOPISOVÝ PODSYP TL. 100 mm
- ② PODKLADNÍ BETON C12/15, TL. 100 mm
- ③ PREFABRIKOVANÉ ŠACHTOVÉ DNO BETONIKA PLUS DN 1200 TBZ Q 800–1320 XF4
- ④ BETONOVÁ ÚPRAVA DNA C30/37 XF4
- ⑤ ŠACHTOVÁ SKRUŽ BETONIKA PLUS TBS–Q 1200/1000/120 SP
- ⑥ PŘECHODOVÁ DESKA BETONIKA PLUS TZK–Q 1200/270–1000
- ⑦ ŠACHTOVÁ SKRUŽ BETONIKA PLUS TBS–Q 1000/1000/120 SP
- ⑧ ŠACHTOVÁ SKRUŽ BETONIKA PLUS TBS–Q1000/250/120 SP
- ⑨ PŘECHODOVÁ SKRUŽ TBR Q 500/1000x800/120 SP
- ⑩ VYROVNÁVACÍ PRSTENEC TBW Q 80/800/150
- ⑪ KANALIZAČNÍ POKLOP DN 800 TR. D400 S RÁMEM VE VOZOVCE – UZAMYKATELNÝ
- ⑫ VÝTLAK SPLAŠKŮ PE HD 63 X 3,8 MM, PN10
- ⑬ VODICÍ TYČ ČERPADEL – UKOTVENÍ KE SKRUŽI – HORNÍ ČÁST
- ⑭ PONORNÉ KALOVÉ ČERPADLO AMA–PORTER 5 03 ND
- ⑮ PŘÍPOJKA STL PLYNOVODU PE 40
- ⑯ PREFABRIKOVANÉ ŠACHTOVÉ DNO BETONIKA PLUS DN 1000 TBZ Q XF4
- ⑰ BETONOVÁ ÚPRAVA DNA C30/37 XF4
- ⑱ ŠACHTOVÁ SKRUŽ BETONIKA PLUS TBS–Q 1000/1000/120 SP
- ⑲ ŠACHTOVÁ SKRUŽ BETONIKA PLUS TBS–Q1000/250/120 SP
- ⑳ PŘECHODOVÁ SKRUŽ TBR Q 600/1000x625/120 SPK
- ㉑ KANALIZAČNÍ POKLOP DN 625 TR. D400 S RÁMEM VE VOZOVCE – BEZ ODVĚTRÁNÍ, UZAMYKATELNÝ
- ㉒ ZPĚTNÁ KLAPKA DN 50
- ㉓ UZÁVĚR (ŠOUPĚ) DN 50

D.1.2.3

Vyracoval : K O L E K T I V		Zodp.projektant : ING. R.ZAHRADNÍK	
Kreslil :	Datum : 04/2014	Měřitko : 1:25	Stupeň : DPPS
Akce : ODKANALIZOVÁNÍ OBJEKTU SOKOLOVNY V ŽELEZNĚM BRODĚ			
ČERPAČÍ STANICE - PODÉLNÝ A PŘÍČNÝ ŘEZ			
Kraj : LIBERECKÝ	Investor : MĚSTO ŽELEZNÝ BROD	Formát : 4A4	Číslo zakázky : Číslo soupravy :
Ing. Radek Zahradník autorizovaný inženýr Projektování a inženýrská činnost vodohospodářských staveb U Černého dolu 575/4 460 01 Liberec 4		IČO : 868 22 136 DIČ : CZ7710242617 telefon: 776 868 910	