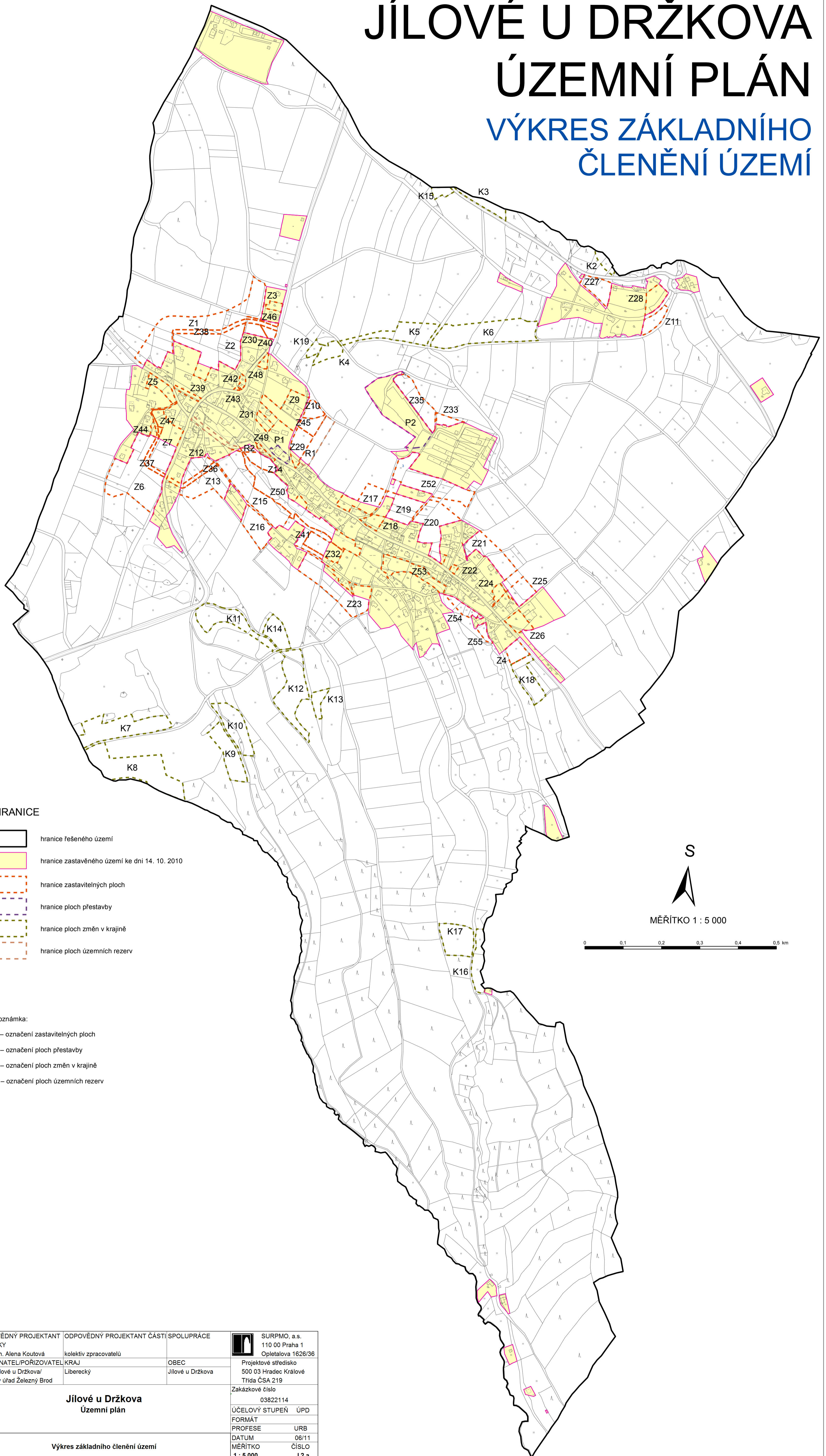


JÍLOVÉ U DRŽKOVA

ÚZEMNÍ PLÁN

VÝKRES ZÁKLADNÍHO ČLENĚNÍ ÚZEMÍ



HRANICE

- hranice řešeného území
- hranice zastavěného území ke dni 14. 10. 2010
- hranice zastavitelných ploch
- hranice ploch přestavby
- hranice ploch změn v krajině
- hranice ploch územních rezerv

Poznámka:

- Z – označení zastavitelných ploch
- P – označení ploch přestavby
- K – označení ploch změn v krajině
- R – označení ploch územních rezerv



MĚŘITKO 1 : 5 000



ODPOVĚDNÝ PROJEKTANT ZAKÁZKY Ing.arch. Alena Koutová	ODPOVĚDNÝ PROJEKTANT ČÁSTI SPOLUPRÁCE kolektiv zpracovatelů	SURPMO, a.s. 110 00 Praha 1 Opletalova 1626/36
OBJEDNATEL/PORÍZOVATEL Obec Jílové u Držkova/ Městský úřad Železný Brod	KRAJ Liberecký	OBEC Jílové u Držkova
Jílové u Držkova Územní plán		Zakázkové číslo 03822114
		ÚČELOVÝ STUPEŇ FORMÁT PROFESE URB
Výkres základního členění území		DATUM MĚŘITKO 1 : 5 000
		ÚPD ČÍSLO I.2.a.