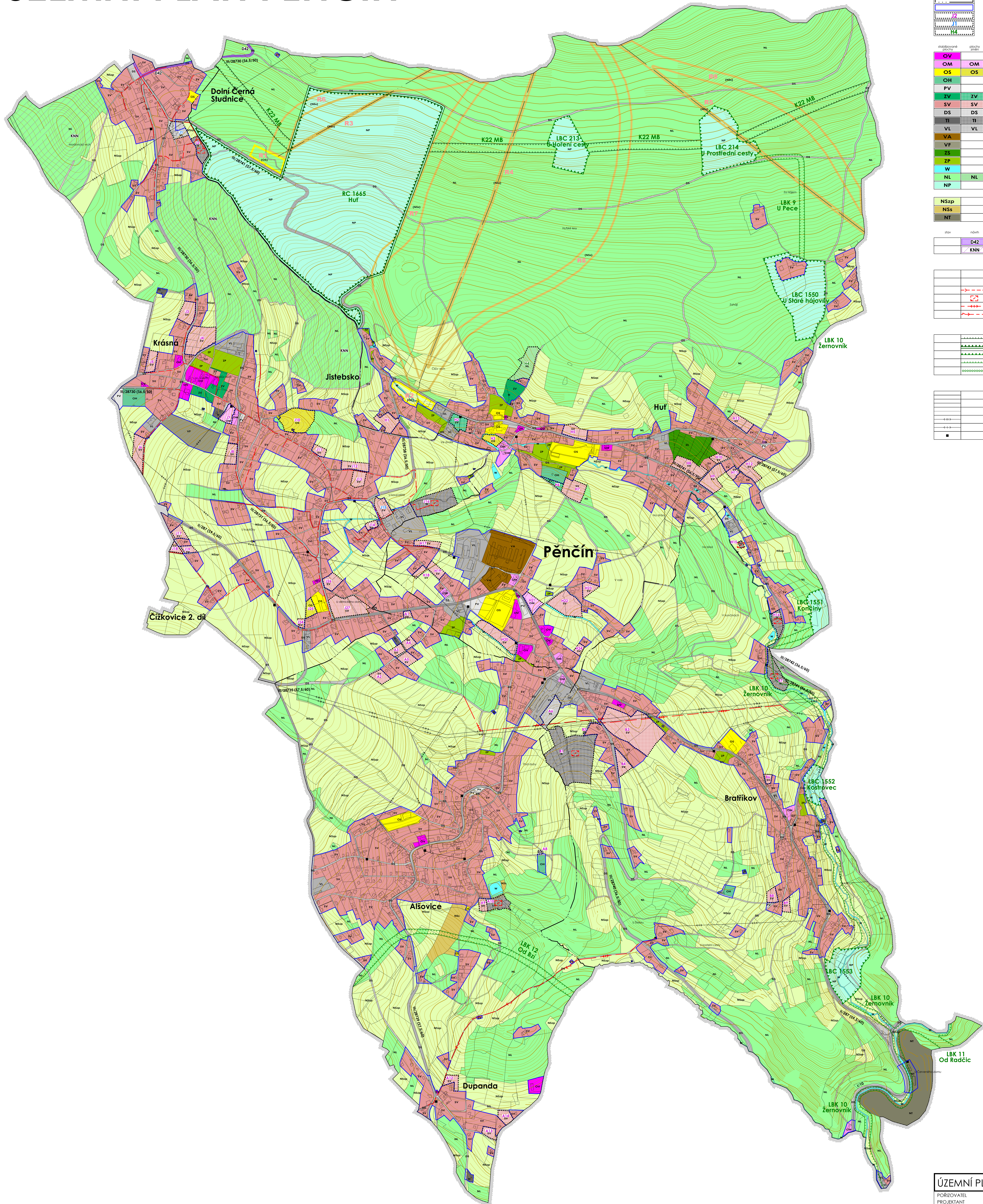


# ÚZEMNÍ PLÁN PĚNČÍN



## LEGENDA

hranice územních jednotek	hranice administrativního území obce	hranice katastrálního území	hranice zastavěného území k 1.8.2013	zastavitelné plochy	plochy přestavby	plochy zeleně a ostatní plochy změn
[Symbol]	[Symbol]	[Symbol]	[Symbol]	[Symbol]	[Symbol]	[Symbol]
[Symbol]	[Symbol]	[Symbol]	[Symbol]	[Symbol]	[Symbol]	[Symbol]

stavbové plochy	občanské vybavení	občanské vybavení	občanské vybavení	veřejná prostranství	veřejná prostranství	veřejná zeleň	plachy smíšené obytné - venkovské	dopravní infrastruktura - silniční	technická infrastruktura - inženýrské sítě	výroba a skladování - lehký průmysl	výroba a skladování - agroindustriální	zeleň - soukromá a vytvářená	zeleň - přírodního charakteru	plochy vodní a vodoohospodářské	plochy lesní	plochy přírodní	plochy smíšené nezastavěného území:		
OV	OM	OS	OS	OS	PV	ZV	SV	DS	TI	VL	VA	ZS	ZP	W	NL	NP	NSzp	NSs	NT

stav	řábůh	územní rezervy
[Symbol]	D42	KNN

stav	řábůh	územní rezervy
[Symbol]	[Symbol]	[Symbol]

stav	řábůh	územní rezervy
[Symbol]	[Symbol]	[Symbol]

stav	řábůh	územní rezervy
[Symbol]	[Symbol]	[Symbol]

# HLAVNÍ VÝKRES

<b>ÚZEMNÍ PLÁN PĚNČÍN</b>			
POŘIZOVATEL PROJEKTANT ZHOTOVITEL AUTORSKÝ KOLEKTIV	MěÚ Železný Brod Ing. Eduard Žaluda ŽALUDA, projektová kancelář Ing. Eduard Žaluda, Ing. Roman Vádrový Ing. Renata Kaspárková, Mgr. Věra Heub, Petr Šchebat Ing. Slavomír Jaros, Ing. arch. Edita Vádrová	DATUM IV/2015	PÁRE 2
<b>HLAVNÍ VÝKRES</b>		MĚŘÍTKO 1:5 000	VÝKRES Č. 2