



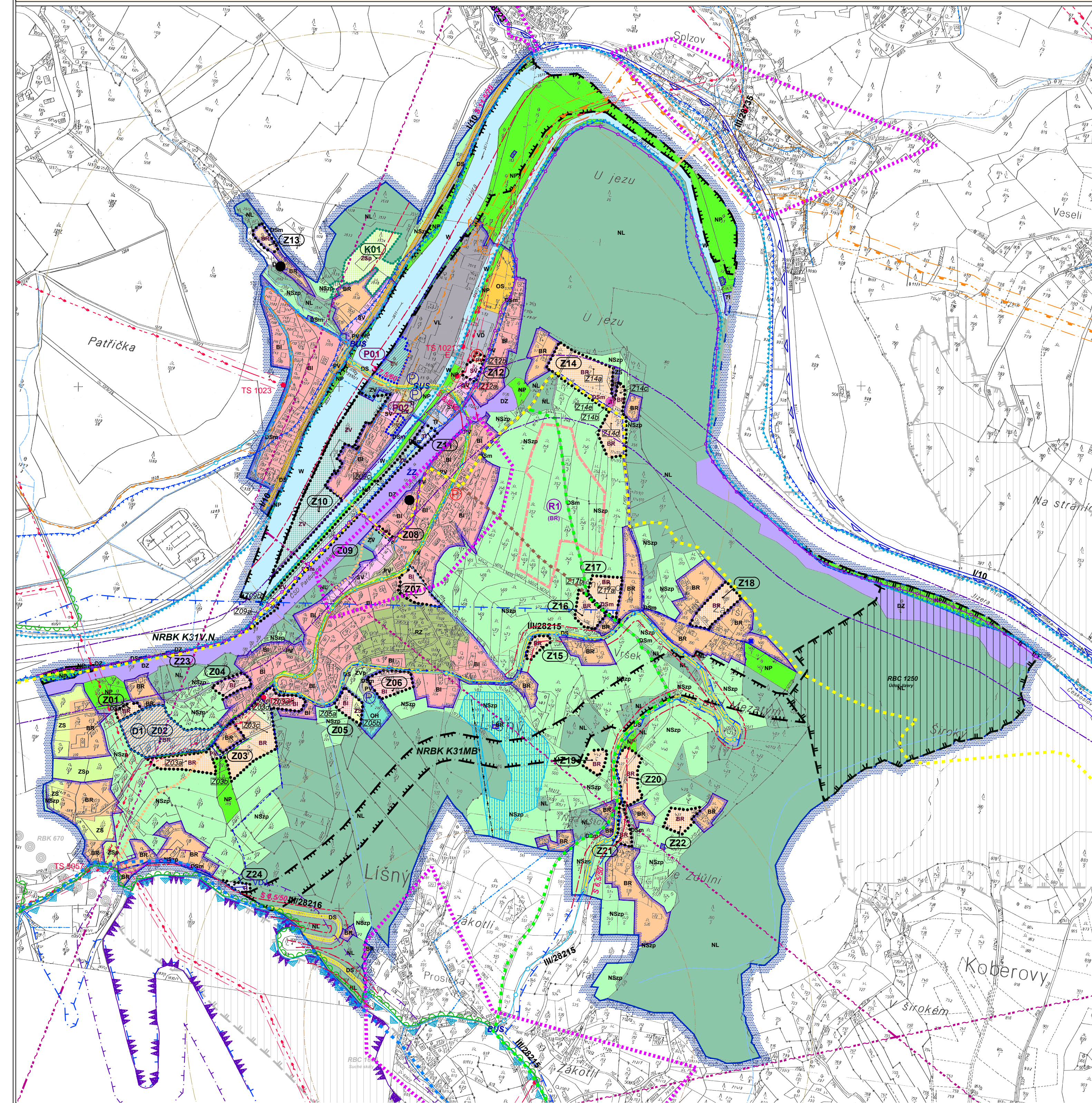
# ÚZEMNÍ PLÁN LIŠNÝ

grafická část odůvodnění územního plánu

**II.B1 - KOORDINAČNÍ VÝKRES**

M 1 : 5 000

etapa: OPATŘENÍ OBCENÉ POVAHY



## LEGENDA:

stav	návrh ÚP	
		hranice řešeného území
		hranice zastavěného území k datu 01/2014
		zastavitelné plochy
		plochy přestavby
		plochy změny v krajině
		označení plochy změny (v rozvojové ploše zahrnující více než jednu pl. změny)
		označení územní rezervy

## PLOCHY S ROZDÍLNÝM ZPŮSOBEM VYUŽITÍ - FUNKČNÍ VYUŽITÍ

PLOCHY	stabilizované plochy	plochy změn zastavitelné pl. přestavby	územní rezervy	
PLOCHY BYDLENÍ	BI	BR		bydlení v rodinných domech - příměstské
	BR	BR	(BR)	bydlení v rodinných domech - rozptýlené
PLOCHY REKREACE	RZ			zahradková osada
PLOCHY OBČANSKÉHO VYBAVENÍ	OS			obč. vybavení - tělovýchovná a sportovní zařízení
	OH			obč. vybavení - hřbitov
PLOCHY VEŘEJNÝCH PROSTRANSTVÍ	PV	PV	PV	veřejná prostranství - uliční prostory
	ZV	ZV	ZV	veř. prostranství - veřejná zeleň
	Zvp	Zvp	Zvp	veř. prostranství - zeleň přírodního charakteru
PLOCHY SMÍŠENÉ OBYTNÉ	SV	SV		plochy smíšené obytné - venkovské
PLOCHY DOPRAVNÍ INFRASTRUKTURY	DS			dopravní infrastruktura silniční - silniční síť
	DSm	DSm		dopravní infrastruktura silniční místní
	DZ			dopravní infrastruktura - železniční
PLOCHY TECHNICKÉ INFRASTRUKTURY	TI	TI		technická infrastruktura - inženýrské sítě
PLOCHY VÝROBY A SKLADOVÁNÍ	VL			výroba a skladování - lehký průmysl
	VD			výroba a skladování - drobná a řemeslná výroba
PLOCHY ZELENÉ (sideální)	ZS	ZS		zeleň soukromá a vyhrazená
	Zsp	Zsp		zeleň soukromá a vyhrazená v krajině
PLOCHY VODNÍ A VODOHOSPODÁRSKÉ	W			vodní plochy a toky
PLOCHY LESNÍ	NL			plochy lesa
PLOCHY PŘÍRODNÍ	NP			přírodní krajinná zeleň
PLOCHY SMÍŠENÉ NEZASTAVĚNÉHO ÚZEMÍ	NSzp			plochy smíšené krajinné
doplňková charakteristika ploch s rozd. zp. využití				sezónní využití - sjezdovka

## ENERGETIKA, SPOJE

stav	návrh	
		nadzemní vedení elektro VN 35 kV
		trafostanice
		ochranné pásmo vedení a zařízení elektrizační soustavy
		malá vodní elektrárna
		vysokotlaký plynovod
		VTL regulační stanice plynu
		bezpečnostní pásmo plynárenských zařízení
		plynovod STL
		radioreleová trasa
		základnová stanice mobilního operátora (BTS)
		podzemní vedení elektronických komunikací

## VODNÍ HOSPODÁŘSTVÍ

stav	návrh	
		drobný vodní tok
		území zvláštní povodně pod vodním dílem Josefův Důl
		území zvláštní povodně pod vodním dílem Souš
		záplavové území
		aktivní zóna záplavového území
		hranice CHOPAV
		ochranné pásmo vodního zdroje II.stupeň, vnější
		vodovod
		vodojem
		splašková kanalizace
		čistírna odpadních vod

## OSTATNÍ LIMITY A DALŠÍ OMEZUJÍCÍ VLIVY

stav	návrh ÚP	
		území s archeologickými nálezy - UAN2 (území mimo UAN2 leží v UAN3)
		nemovitá kulturní památka
		objekt lokální historické nebo architektonické hodnoty
		plochy, ve kterých rozhodování o změnách v území podmíněno zpracováním územní studie

## ÚSES A OCHRANA PŘÍRODY

funkční	k založení	ÚZEMNÍ SYSTÉM EKOLOGICKÉ STABILITY
		ÚSES mimo řeš. území
		nadregionální biokoridor
		regionální biocentrum
		regionální biokoridor
		popis prvků ÚSES

## OCHRANA PŘÍRODY A KRAJINY

stav	návrh ÚP	
		přírodní park (Maloskalsko)
		hranice / ochranné pásmo národní přírodní památky (NPP Suché Skály)
		hranice CHKO

## DOPRAVA

stav	návrh	
		silniční ochranné pásmo
		ochranné pásmo dráhy
		cyklotrasa
		turistická trasa
		trasa pro pěší
		zastávky hromadné dopravy (autobus, vlak)
		izochrona dostupnosti 5/8 minut
		parkoviště

Objednatel : <b>Obec Líšný</b>	
Zhotovitel : <b>Atelier "AURUM" s.r.o., Pardubice</b>	
Zodpovědný projektant : Ing. arch. Ivana Petřů	ARCHITEKTURA • URBANISMUS REGIONÁLNÍ ÚZEMNÍ MANAGEMENT
Zpracovatelský kolektiv : Ing. arch. Ivana Petřů Ing. Drahomír Ježek Ing. Pavel Petřů	zakázka : 17/2011 etapa: OOP
Spolupráce: Ing. Vendulka Růžičková Ing. Zuzana Baladová - krajina, ÚSES	datum : 09/2014 měřítko : 1 : 5 000
<b>ÚZEMNÍ PLÁN LIŠNÝ - ODŮVODNĚNÍ ÚP</b>	
<b>KOORDINAČNÍ VÝKRES</b>	
příloha č.: <b>II.B1</b>	

