



ÚZEMNÍ PLÁN LIŠNÝ

grafická část územního plánu
I.B1 - VÝKRES ZÁKLADNÍHO ČLENĚNÍ ÚZEMÍ
M 1 : 5 000

etapa: OPATŘENÍ OBECNÉ POVAHY

LEGENDA:

- stav
- hranice řešeného území
- zastavěné území k datu 01/2014

ROZVOJOVÉ PLOCHY

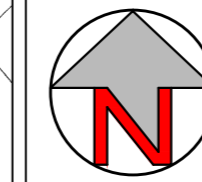
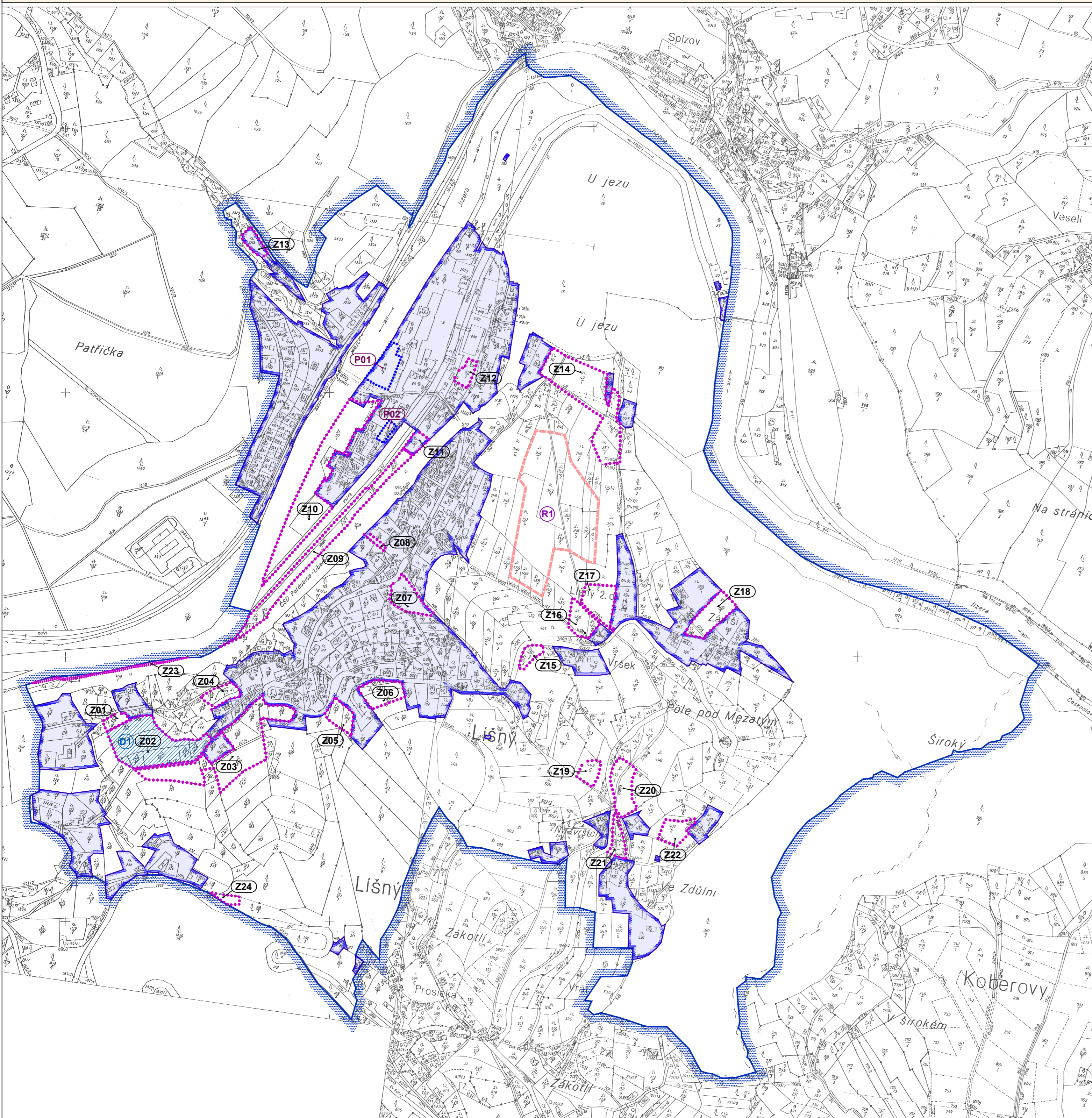
- návrh ÚP
- (Z01) zastavitelné plochy
- (P01) plochy přestavby

ÚZEMNÍ REZERVY

- návrh ÚP
- (R) územní rezervy

ÚZEMNÍ STUDIE

- návrh ÚP
- (S) plochy, ve kterých rozhodování o změnách v území podmíněno zpracováním územní studie



Objednatel : Obec Líšný		 s.r.o. ARCHITEKTURA • URBANISMUS REGIONÁLNÍ ÚZEMNÍ MANAGEMENT
Zhotovitel : Atelier "AURUM" s.r.o., Pardubice		
Zodpovědný projektant : Ing. arch. Ivana Petřů		
Zpracovatelský kolektiv : Ing. arch. Ivana Petřů Ing. Drahoš Ježek Ing. Pavel Petřů		zakázka : 17/2011 etapa: OOP
Spolupráce: Ing. Vendulka Růžičková Ing. Zuzana Baladová - krajina, ÚSES		datum : 09/2014 měřítko : 1 : 5 000
ÚZEMNÍ PLÁN LIŠNÝ VÝKRES ZÁKLADNÍHO ČLENĚNÍ ÚZEMÍ		příloha č.: I.B1