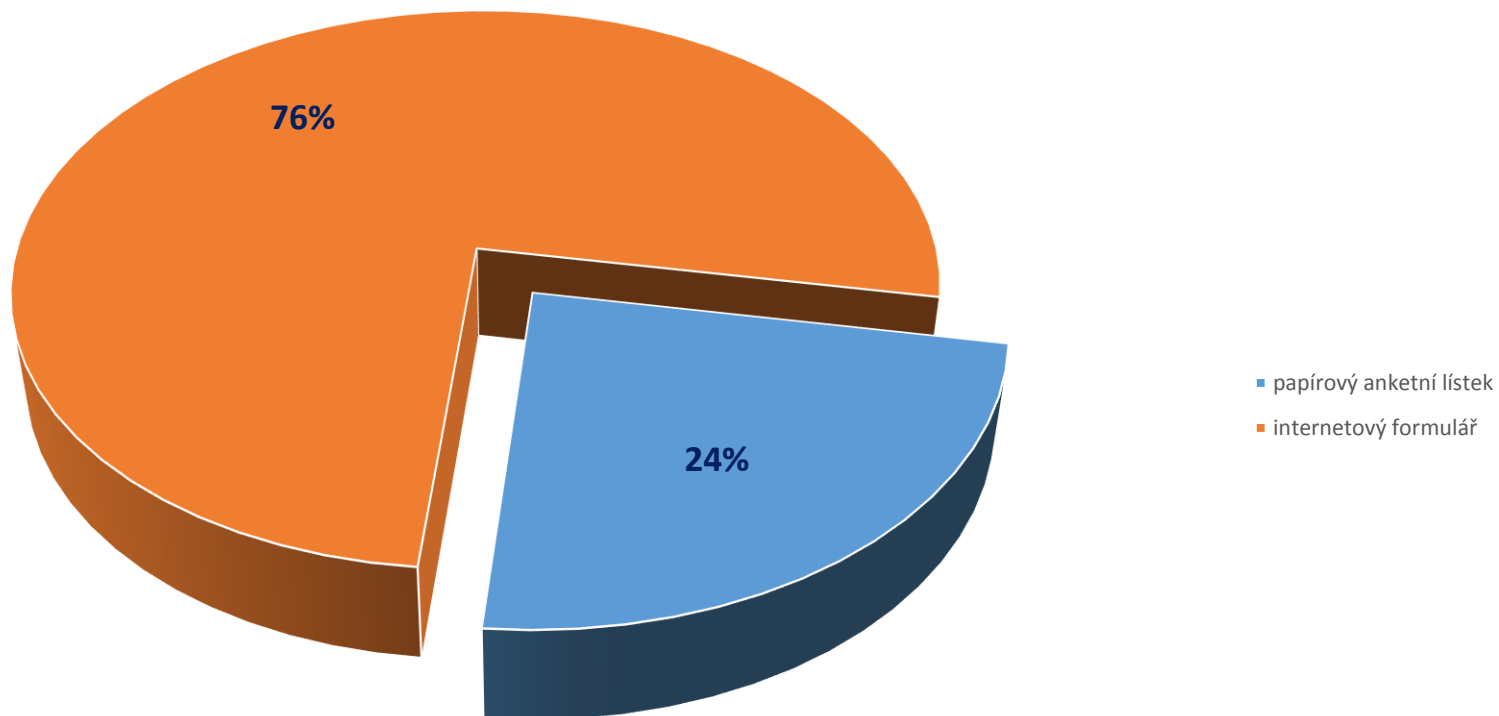




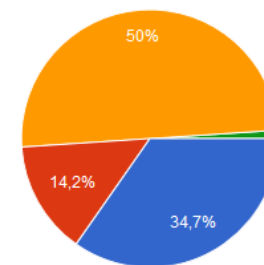
Do ankety se zapojilo 190 hlasujících, kteří hlasovali od 2. ledna do 31. března 2017 prostřednictvím formuláře na stránkách Města Železný Brod. Mimo to byla možnost vyplnit tištěnou verzi anketního lístku. Těto možnosti využilo 45 hlasujících.

podíl papírového a elektronického způsobu vyplnění ankety

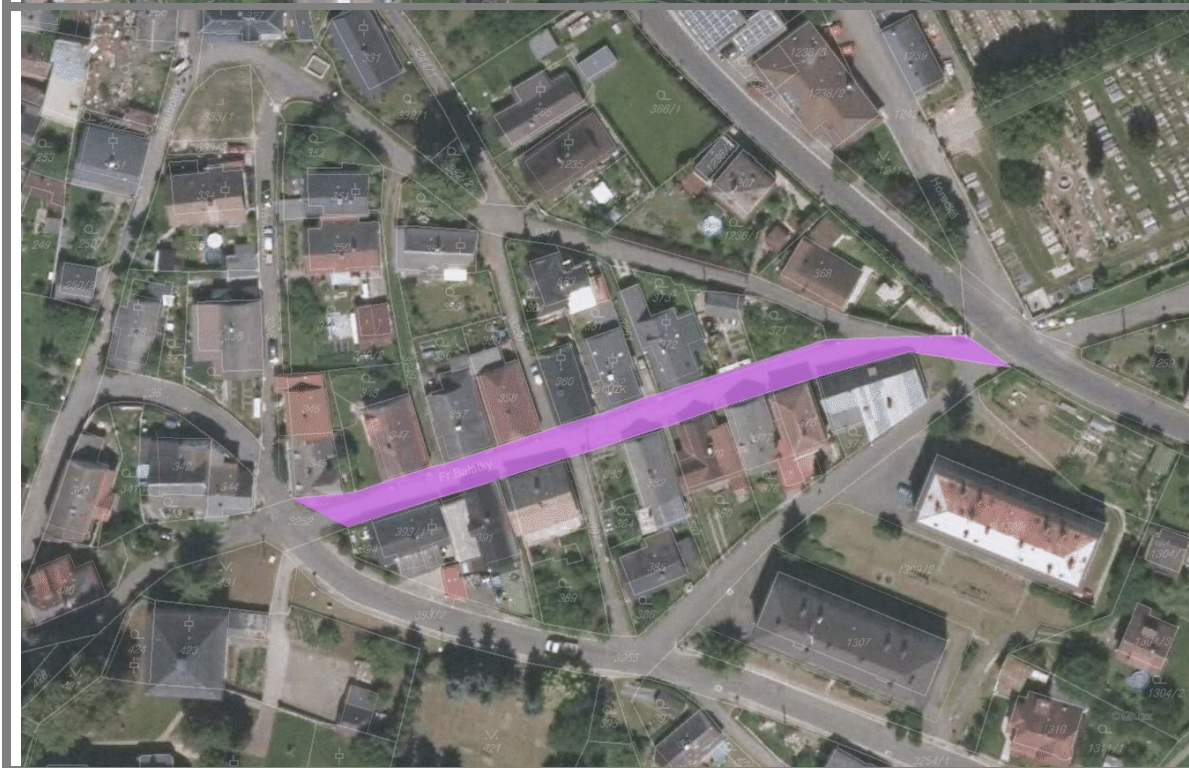




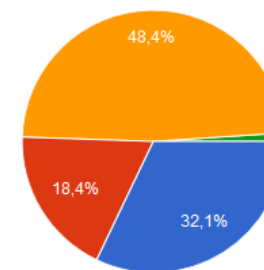
Ulice Františka Balatky (od Malého náměstí podél fary) (190 odpovědí)



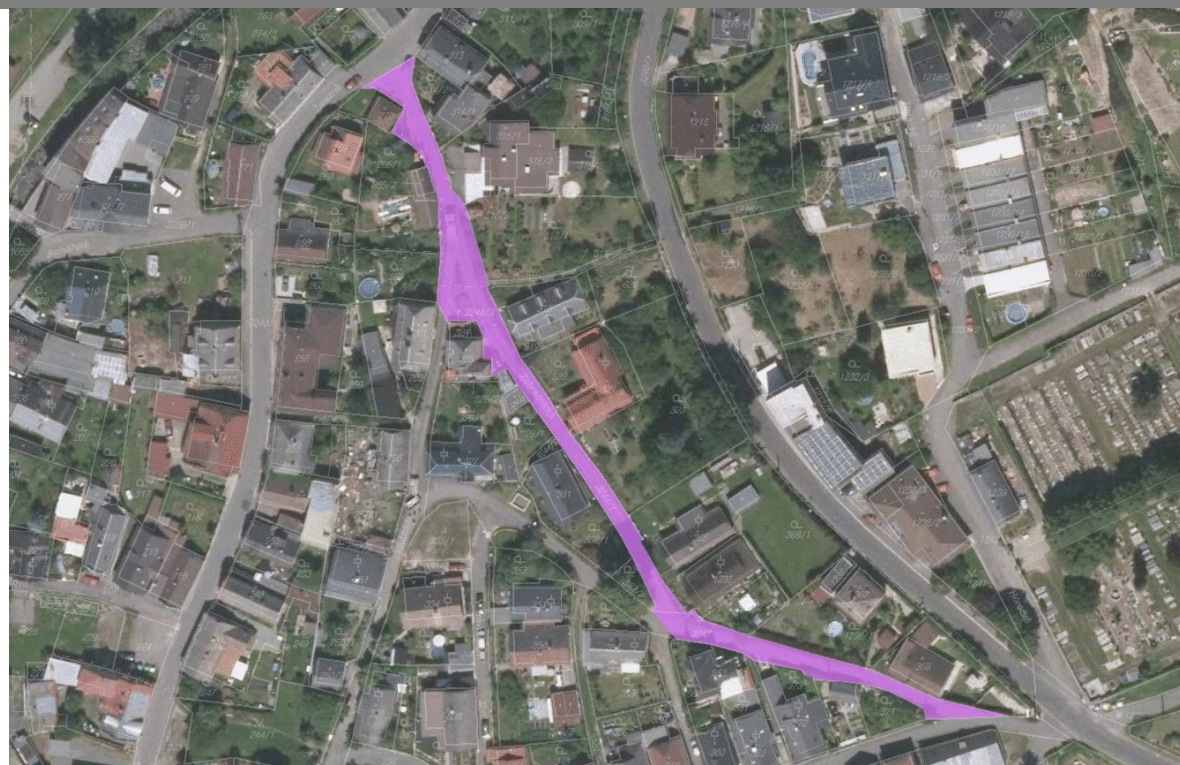
- dlažební kostky v celé ploše
- kombinace dlažebních kostek a asfaltu
- asfalt v celé šíři
- Ostatní



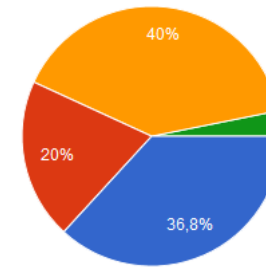
Ulice Františka Balatky (od Školní ulice ke hřbitovu) (190 odpovědí)



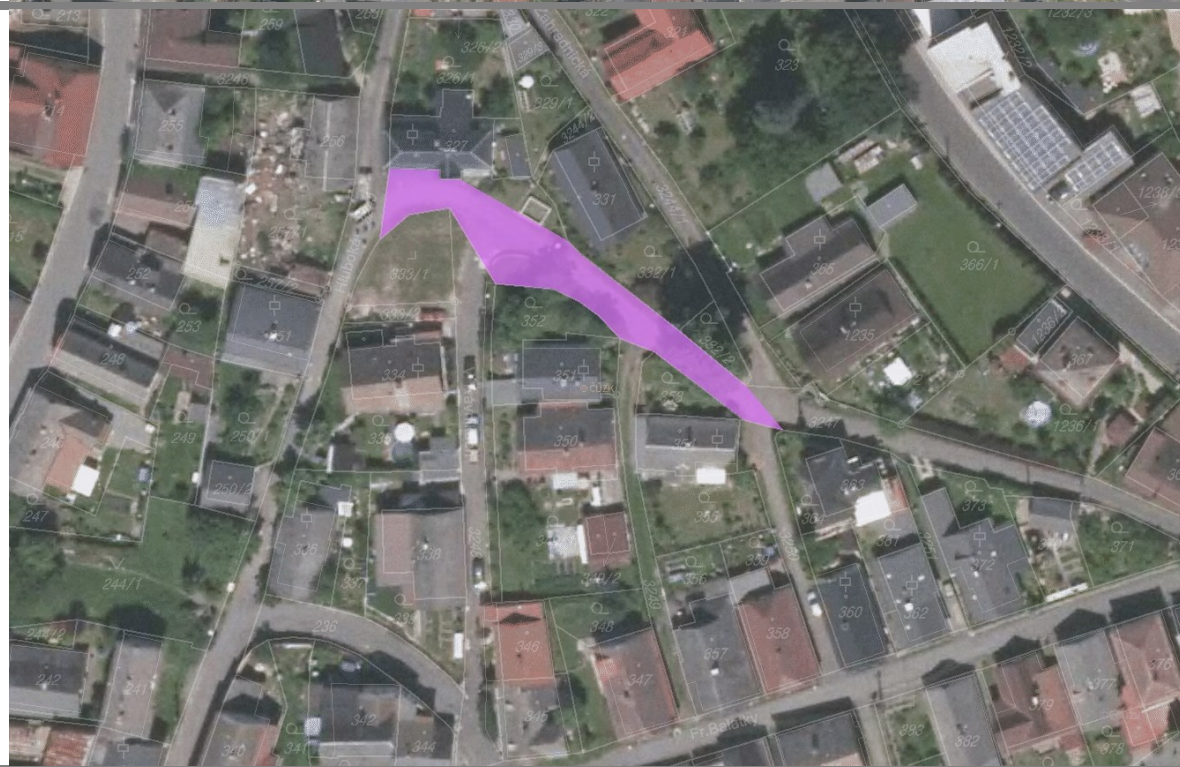
- dlažební kostky v celé ploše
- kombinace dlažebních kostek a asfaltu
- asfalt v celé šíři
- Ostatní



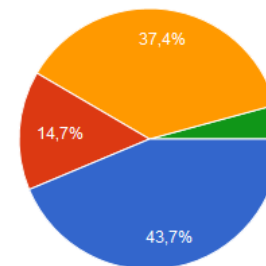
Ulice Zahradnická (od Hřbitova, okolo "lípy" k ulici Železné) (190 odpovědí)



- dlažební kostky v celé ploše
- kombinace dlažebních kostek a asfaltu
- asfalt v celé šíři
- Ostatní



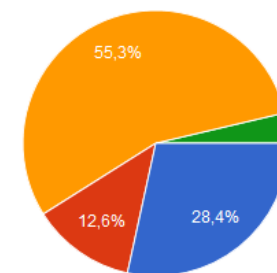
Ulice Zahradnická (od "lípy" k "trávnícké radnici") (190 odpovědí)



- dlažební kostky v celé ploše
- kombinace dlažebních kostek a asfaltu
- asfalt v celé šíři
- Ostatní



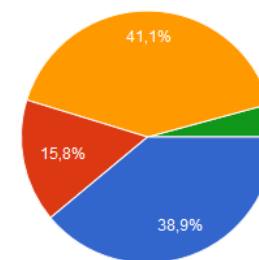
Ulice Hluboká (od Malého náměstí k parčíku) (190 odpovědí)



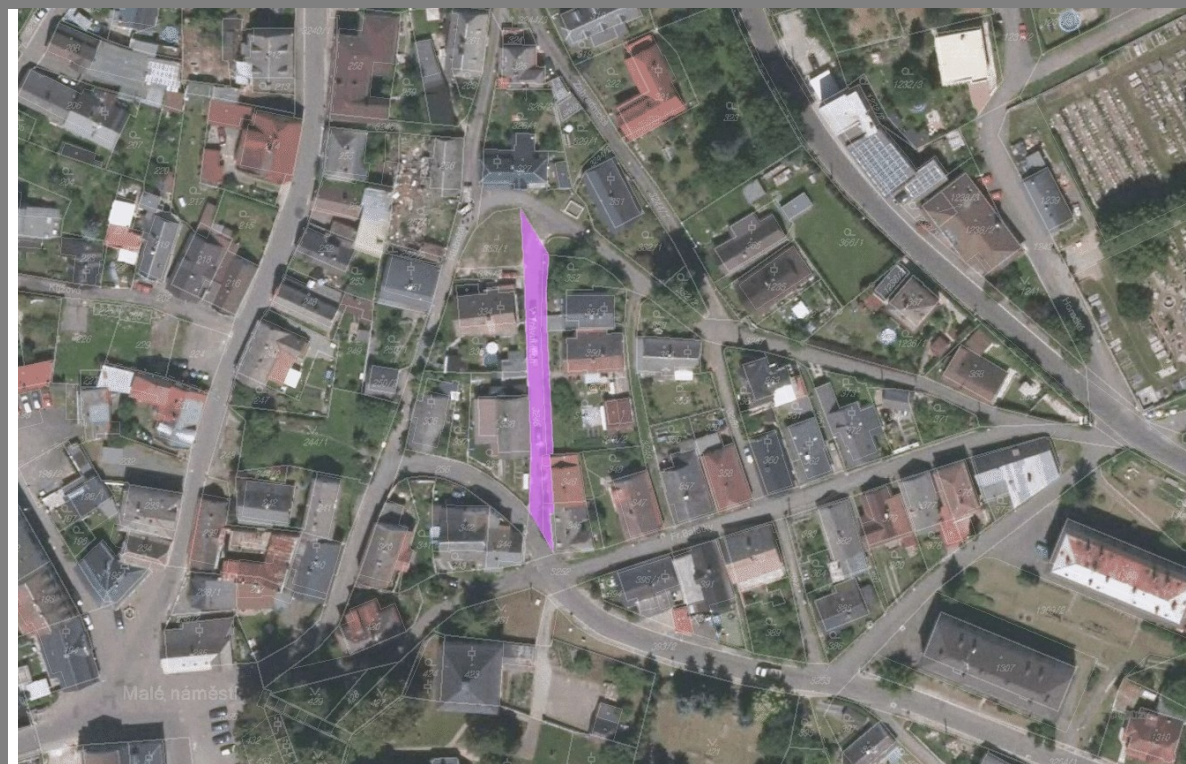
- dlažební kostky v celé ploše
- kombinace dlažebních kostek a asfaltu
- asfalt v celé šíři
- Ostatní



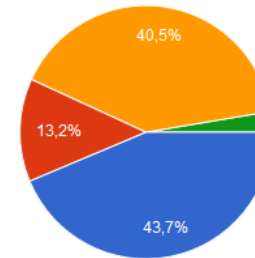
Ulice Hluboká (od parčíku k Zahradnické ulici) (190 odpovědí)



- dlažební kostky v celé ploše
- kombinace dlažebních kostek a asfaltu
- asfalt v celé šíři
- Ostatní



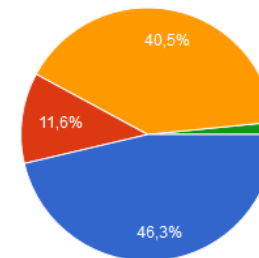
Ulice V Trávníkách (190 odpovědí)



- dlažební kostky v celé ploše
- kombinace dlažebních kostek a asfaltu
- asfalt v celé šíři
- Ostatní



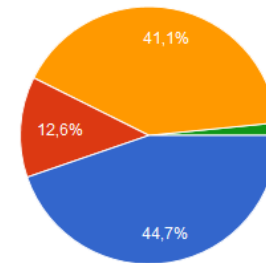
Propojení Zahradnické a Fr. Balatky (190 odpovědí)



- dlažební kostky v celé ploše
- kombinace dlažebních kostek a asfaltu
- asfalt v celé šíři
- Ostatní



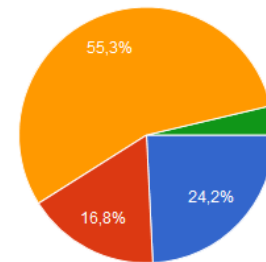
Propojení Fr. Balatky a Školní ulice (190 odpovědí)



- dlažební kostky v celé ploše
- kombinace dlažebních kostek a asfaltu
- asfalt v celé šíři
- Ostatní



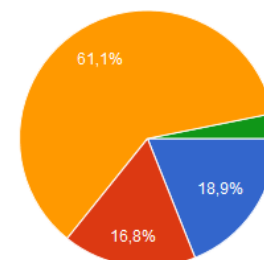
Ulice Školní (od parčíku ke křižovatce u fary) (190 odpovědí)



- dlažební kostky v celé ploše
- kombinace dlažebních kostek a asfaltu
- asfalt v celé šíři
- Ostatní



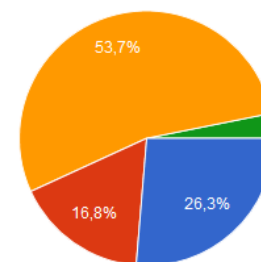
Ulice Školní (od fary k bytovkám) (190 odpovědí)



- dlažební kostky v celé ploše
- kombinace dlažebních kostek a asfaltu
- asfalt v celé šíři
- Ostatní



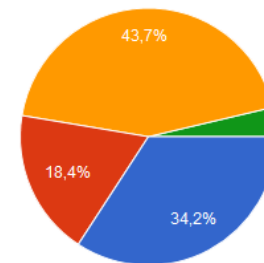
Ulice Jirchářská (190 odpovědí)



- dlažební kostky v celé ploše
- kombinace dlažebních kostek a asfaltu
- asfalt v celé šíři
- Ostatní



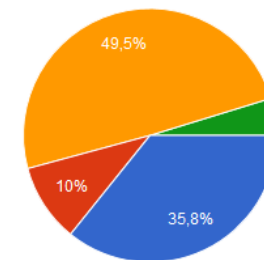
Ulice Křížová (190 odpovědí)



- dlažební kostky v celé ploše
- kombinace dlažebních kostek a asfaltu
- asfalt v celé šíři
- Ostatní



Ulice U Valchy (190 odpovědí)



- dlažební kostky v celé ploše
- kombinace dlažebních kostek a asfaltu
- asfalt v celé šíři
- Ostatní



