

Regenerace panelového sídliště Jiráskovo nábřeží

:: podklad pro anketu s občany (nejen) sídliště ::



Vážení spoluobčané,

Město Železný Brod má záměr upravit prostor sídliště na Jiráskově nábřeží tak, aby došlo ke zvýšení bezpečnosti chodců v celé ulici, aby se zvýšila pohoda bydlení a zkvalitnilo bydlení v této části města.

Návrh úprav vychází z posouzení stávajícího stavu a z možností, které současný prostor nabízí.

Proměnou by mělo dojít ke zvýšení bezpečnosti chodců, zejména mezi domy čp. 714 - 712, ke zlepšení parkování podél ulice a ke zkvalitnění nakládání s odpady (místa na kontejnery a na zvony na tříděný odpad).

Na základě předložených návrhů chceme poznat názor obyvatel Jiráskova nábřeží (ale samozřejmě nejen jich) na budoucí rozvržení sídliště, aby bylo možné následně realizovat zamýšlené úpravy.

Jedná se o návrh, ideové řešení, které bude následně rozpracováno v projektové dokumentaci, která bude řešit podrobné detaily řešení a může být změněna na základě požadavků různých úřadů nebo správců sítí.

Snahou Města Železný Brod však bude v maximální možné míře dotáhnout záměr do konce v podobě, která vzejde z ankety.

Součástí úprav bude i oprava povrchu stávajícího chodníku od mostu ke křižovatce s Poštovní ulicí, asphalt bude nahrazen zámkovou dlažbou.

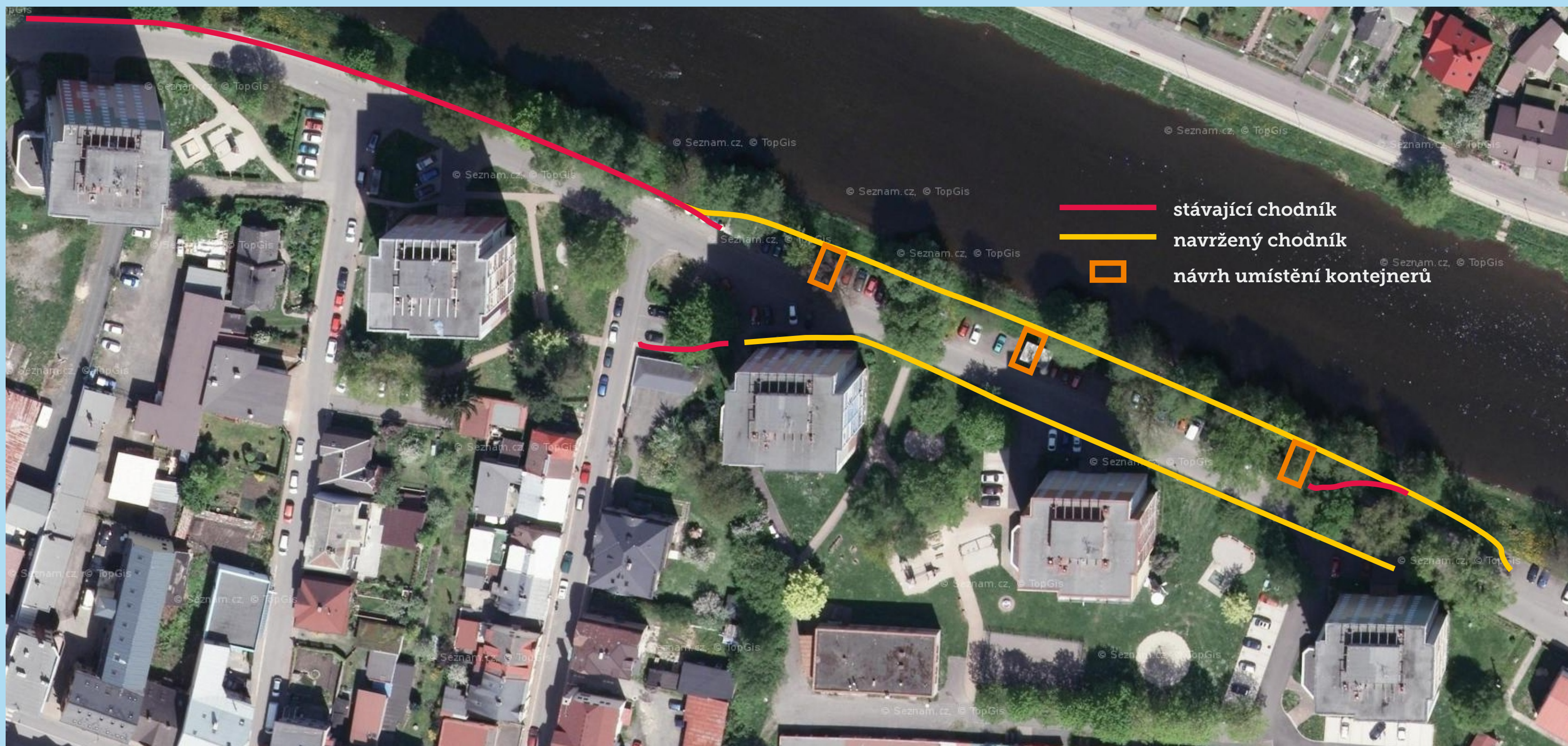
Varianta 1

Vybudování chodníku na jižním okraji komunikace Jiráskovo nábřeží od domu čp. 714 k čp. 712. Chodník bude navazovat na chodník z Poštovní ulice. Skončil by u domu čp. 712. Nově by byl vybudován chodník na hraně břehu Jizery, z dnešního pohledu za parkujícími automobily. Vznikla by tak „promenáda“ podél Jizery v celé délce Jiráskova nábřeží od mostu až k domu čp. 712, potažmo k lávce.

Mezi „promenádou“ a komunikací by vzniklo parkoviště, umožňující výjezd automobilů přímo na komunikaci a ne přes „chodník“, jako je tomu v současnosti. Do parkoviště by byly umístěny přístřešky na kontejnery a to jak na směsný, tak na tříděný odpad. Vzhledem budou přístřešky podobné těm, které jsou nyní na sídlišti ve Vaněčkově ulici, tzn. podezdívka a dřevěná konstrukce.

Výhody: jednoznačné oddělení chodců a automobilů (např. průchod dětí z města k SVC Mozaika), umístění kontejnerů dále od domů (hluk a zápach), „promenáda“ podél Jizery (klidová část nábřeží)

Nevýhody: kontejnery přes ulici



Varianta 2

Vybudování chodníku na jižním okraji komunikace Jiráskovo nábřeží od domu čp. 714 k čp. 712. Chodník bude navazovat na chodník z Poštovní ulice. Skončil by u domu čp. 712. Stejně jako u Varianty 1.

Chodník na hraně břehu Jizery, z dnešního pohledu za parkujícími automobily se budovat nebude.

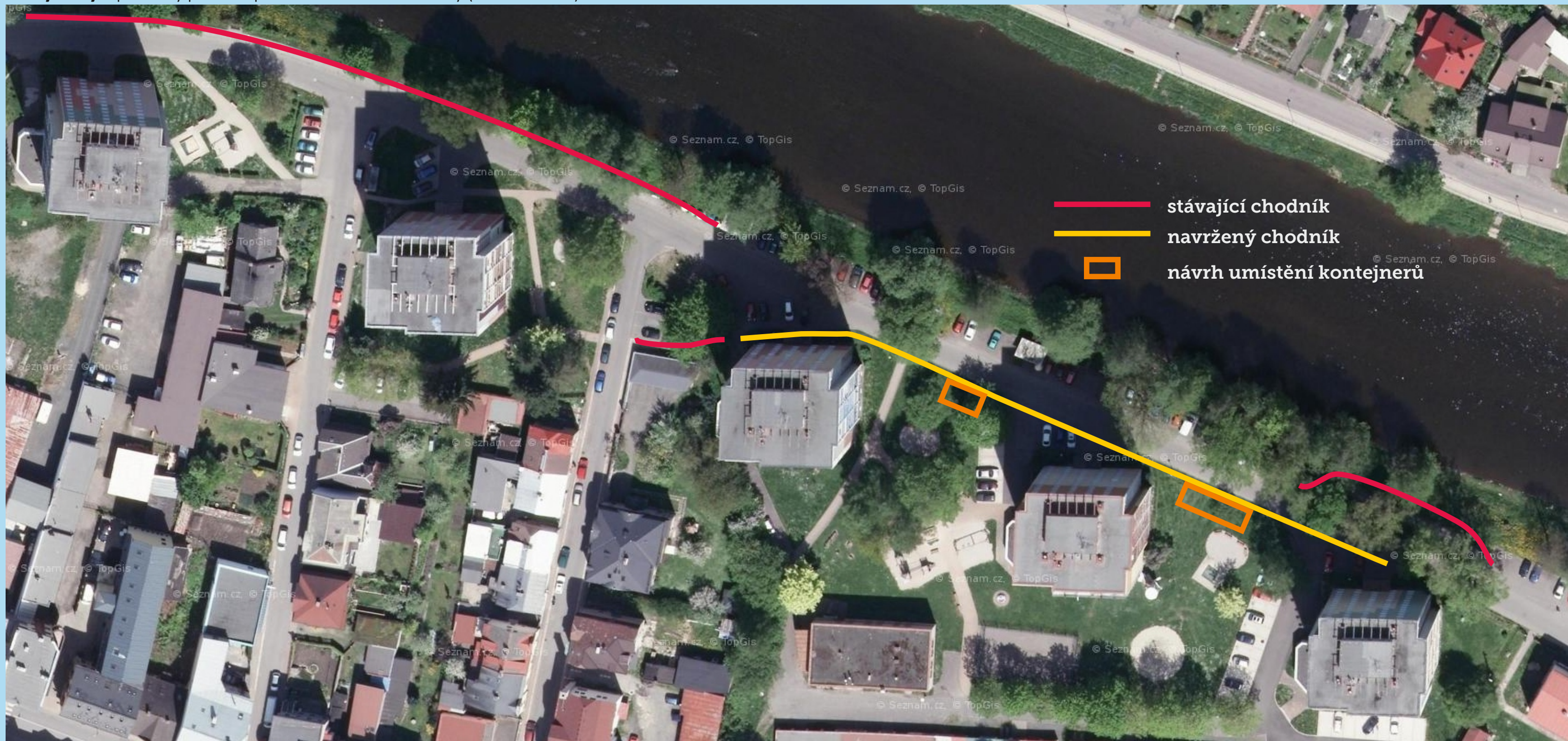
Bude upraveno parkoviště, umožňující výjezd automobilů přímo na komunikaci a ne přes „chodník“, jako je tomu v současnosti.

Přístřešky na kontejnery a to jak na směsný, tak na tříděný odpad budou umístěny u nového chodníku.

Vzhledem budou přístřešky podobné těm, které jsou nyní na sídlišti ve Vaněčkově ulici, tzn. podezdívka a dřevěná konstrukce. Vzhledem k rozsahu nádob na odpady je možné, že by některé nádoby mohly zůstat „v parkovišti“.

Výhody: kontejnery na stejné straně jako domy (nebude nutno přecházet ulici)

Nevýhody: společný prostor pro chodce a automobily (riziko střetu)



Vizualizace
možného vzhledu

před domem čp. 713



**Vizualizace
možného vzhledu**

před domem čp. 714

