

Greenway Jizera - Železný Brod km 0,0 - 0,8

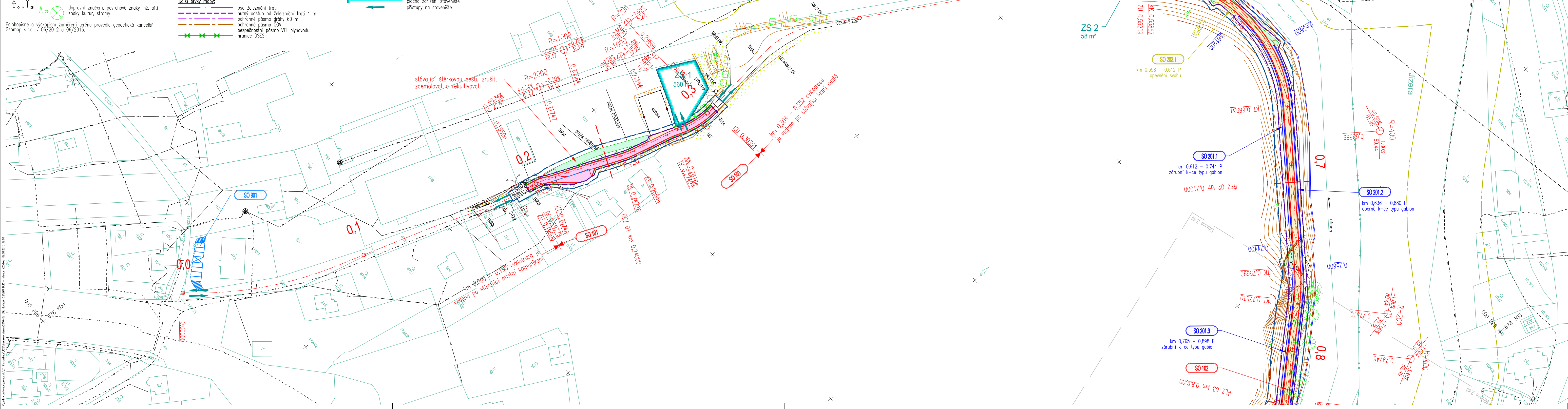
Koordinanční situace - 1.díl měř.: 1:1000

Legenda:

Katastrální mapa:
 hranice katastrálního území
 číslo a hranice parcel KN
 značky kultur
 Katastrální mapy jsou ve stavu ke dni 1. 7. 2016.
 Zdrojem katastrálních map na KÚ Vřetá u Železného Brodu je DKM, na KÚ Bří u Železného Brodu, KÚ Chlístov u Železného Brodu a KÚ Lišný je KMD (ČOZK, ŘOIAN).
Stávající stav:
 rozhraní povrchů, hrany vozovek
 rozhraní porostů, břeh
 terénní hrany
 vrstevnice
 dopravní značení, povrchové znaky inž. sítí
 znaky kultur, stromy

Vyšetřené inženýrské sítě
 kanalizace
 vodovod
 plynovod STL
 plynovod VTL
 silnoproudá vedení VN nadzemní
 silnoproudá vedení VN podzemní
 silnoproudá vedení NN nadzemní
 silnoproudá vedení NN podzemní
 slaboproudá vedení nadzemní
 slaboproudá vedení podzemní
 Zákresy inženýrských sítí jsou provedeny dle podkladů příslušných správů.
 Před zřehněním stavebních prací je nutné jejich ověření a výtýčení v celém zjiřmém území stavby.
Další prvky mapy:
 osa železniční trati
 nutný odstup od železniční trati 4 m
 ochranné pásmo dráhy 60 m
 ochranné pásmo ČOV
 bezpečnostní pásmo VTL plynovodu
 hranice ÚSES

Nový stav:
 osa cyklostezky
 hrany cyklostezky
 hrany svahů a terénních úprav
 hrany opěrných a zábrubních konstrukcí, lávek
 hrany opěrných a zábrubních konstrukcí, lávek
 silnoproudá vedení VN nadzemní
 silnoproudá vedení VN podzemní
 silnoproudá vedení NN nadzemní
 silnoproudá vedení NN podzemní
 slaboproudá vedení nadzemní
 slaboproudá vedení podzemní
 opěrné konstrukce a mostní objekty
 hranice trvalého záboru
 hranice dočasného záboru
 plocha zařízení staveniště
 přístupy na staveniště



- Seznam stavebních objektů:**
 SO 001 Příprava území km 0,195 - 0,304
 SO 002 Příprava území km 0,560 - 3,251
 SO 101 Cyklostezka km 0,195 - 0,304
 SO 102 Cyklostezka km 0,552 - 3,251
 SO 201 Opěrné a zábrubní konstrukce typu gabion
 SO 202 Lávka km 2,11
 SO 203 Opevnění svahů
 SO 204 Trvalé pažení
 SO 401 Přeložka kabelů SŽDC s.o.
 SO 402 Přeložka kabelů ČD -Telematika a.s.
 SO 501 Ochrana VTL plynovodu DN 300 RWE GasNet, s.r.o.
 SO 801 Vegetační úpravy km 0,195 - 0,304
 SO 802 Vegetační úpravy km 0,560 - 3,251
 SO 901 Parkovací stání Lišný (mobiliář)
 SO 902 Vybavení cyklostezky (mobiliář)



Souřadnicový systém: **S JTSK**
 Výškový systém: **Bpv**

Tento projekt je spolufinancován z Evropského fondu pro regionální rozvoj prostřednictvím Euroregionu NISA



Investor / objednatel dokumentace

MĚSTO ŽELEZNÝ BROD
 Náměstí 3. května 1, PSČ 468 22, IČ 00262633
 zastoupené starostou města Mgr. Františkem Luřínkou

Zpracovatel dokumentace

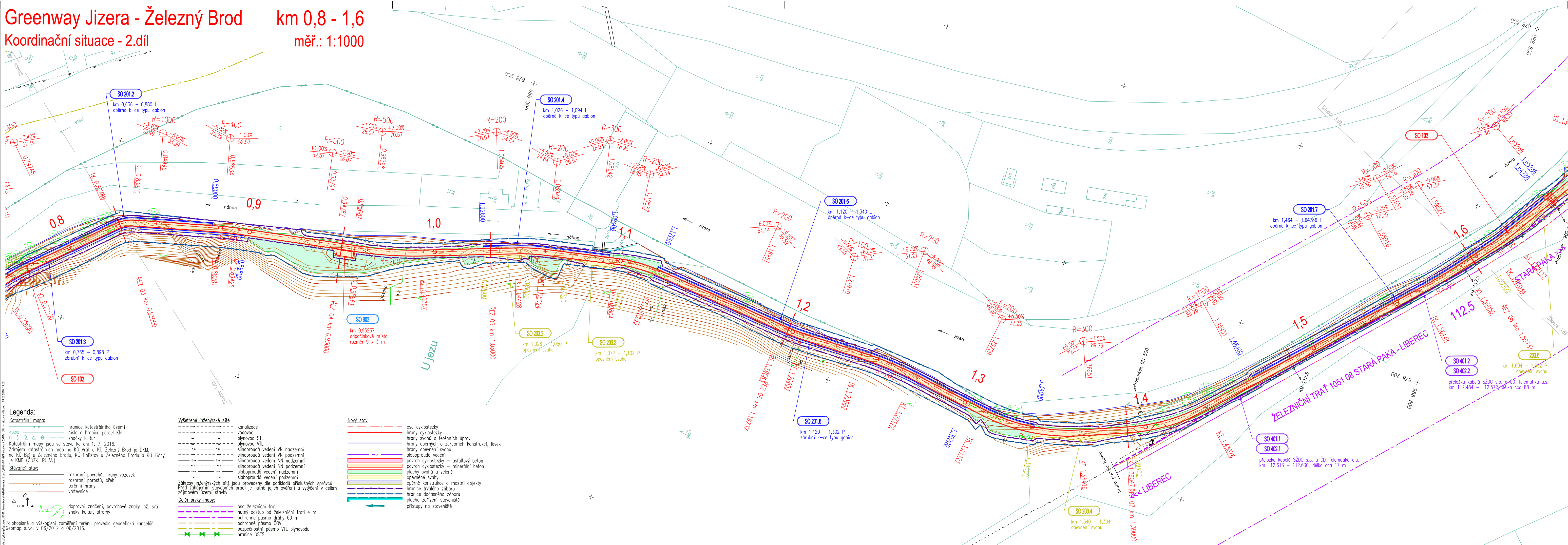
projektová, průzkumná a konzultační společnost
 PUDIS a.s., Nad Vodovodem 2/3258, 100 31 Praha 10
 tel.: +420 267 004 111, www.pudis.cz, info@pudis.cz

Vypracoval: Ing. Lukáš Koříněk a kolektiv	Hlavní inženýr projektu: Ing. Lukáš Koříněk	Manažer projektu: Ing. Jan Viček
	Odpovědný projektant: Ing. Jan Petr	Číslo zakázky: 1-0002-0001-01

Akce: Greenway Jizera – Železný Brod úsek Lišný – Železný Brod dokumentace pro územní rozhodnutí	Měřítko: 1:1000	Formát: 5 A4	Datum: 08/2016
Příloha:	Stupeň: DUR	Číslo přílohy: D.2.1	Souprava:

Greenway Jizera - Železný Brod km 0,8 - 1,6

Koordinanční situace - 2.díl měř.: 1:1000



Souřadnicový systém: **S JTSK**
 Výškový systém: **Bpv**

Tento projekt je spolufinancován z Evropského fondu pro regionální rozvoj prostřednictvím Euroregionu NISA



Investor / objednatel dokumentace



MĚSTO ŽELEZNÝ BROD
 Náměstí 3. května 1, PSČ 468 22, IČ 00262633
 zastoupené starostou města Mgr. Františkem Luřínkou

Zpracovatel dokumentace



projektová, průzkumná a konzultační společnost
PUDIS a.s., Nad Vodovodem 2/3258, 100 31 Praha 10
 tel.: +420 267 004 111, www.pudis.cz, info@pudis.cz

Vypracoval: Ing. Lukáš Kořínek a kolektiv	Hlavní inženýr projektu: Ing. Lukáš Kořínek	Manažer projektu: Ing. Jan Viček
Odpovědný projektant: Ing. Jan Petr		Číslo zakázky: 1-0002-0001-01

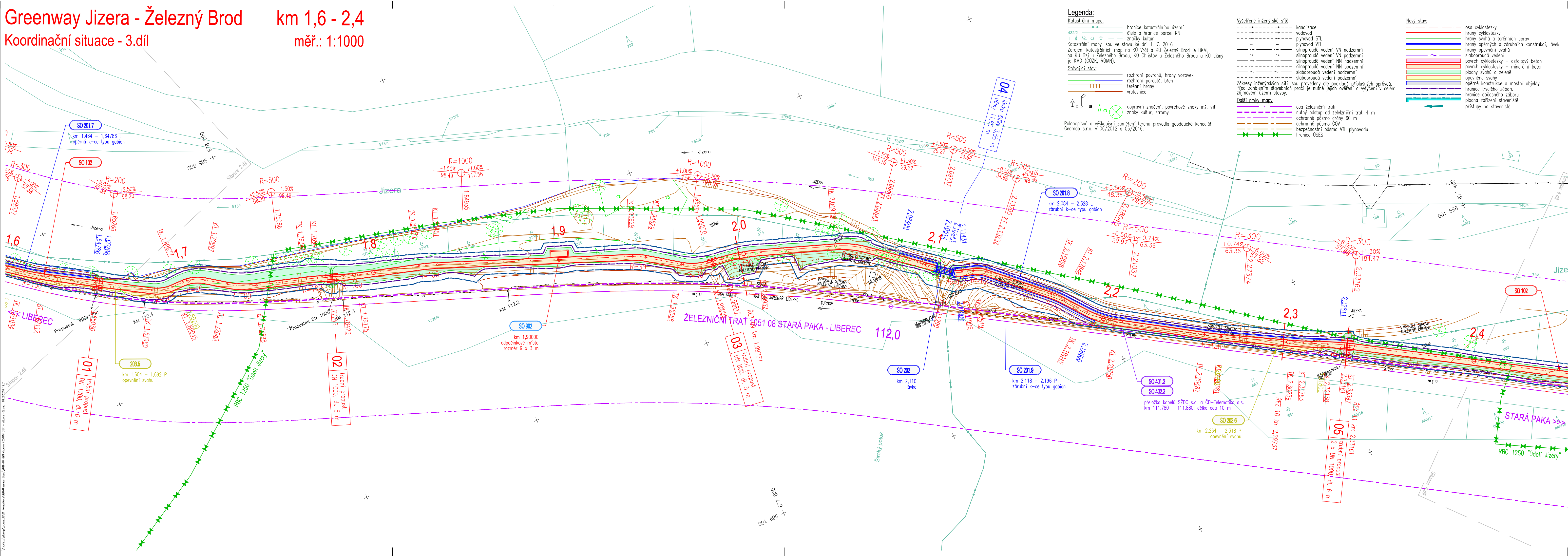
Akce: Greenway Jizera – Železný Brod úsek Lišný – Železný Brod dokumentace pro územní rozhodnutí	Měřítko: 1:1000	Formát: 5 A4	Datum: 08/2016
Stupeň: DUR	Číslo přílohy: D.2.2	Souprava:	

- Legenda:**
- Katastrální mapa:**
- 432/2 hranice katastrálního území
 - číslo a hranice parcel KN
 - znáčky kultur
- Katastrální mapy jsou ve stavu ke dni 1. 7. 2016.
 Zdrojem katastrálních map na KÚ Vrátná u Železného Brodu je DKM, na KÚ Bzí u Železného Brodu, KÚ Chlístov u Železného Brodu a KÚ Lišný je KMD (ČOZK, RQIAN).
- Stávající stav:**
- rozhraní povrchů, hrany vozovek
 - rozhraní porostů, břeh
 - terénní hrany
 - vrstevnice
 - dopravní značení, povrchové znaky inž. sítí
 - znaky kultur, stromy
- Vyšetřené inženýrské sítě**
- kanalizace
 - vodovod
 - plynovod STIL
 - plynovod VTL
 - silnoproudé vedení VN nadzemní
 - silnoproudé vedení VN podzemní
 - silnoproudé vedení NN nadzemní
 - silnoproudé vedení NN podzemní
 - slaboproudé vedení nadzemní
 - slaboproudé vedení podzemní
- Zákresy inženýrských sítí jsou provedeny dle podkladů příslušných správů.
 Před zahájením stavebních prací je nutné jejich ověření a výtýčení v celém zájmovém území stavby.
- Další prvky mapy:**
- osa železniční trati
 - nutný odstup od železniční trati 4 m
 - ochranné pásmo dráhy 60 m
 - ochranné pásmo ČOV
 - bezpečnostní pásmo VTL plynovodu
 - hranice ÚSES
- Nový stav:**
- osa cyklostezky
 - hrany cyklostezky
 - hrany svahů a terénních úprav
 - hrany opěrných a zárubních konstrukcí, lávek
 - hrany opěrných svahů
 - slaboproudé vedení
 - povrch cyklostezky – asfaltový beton
 - povrch cyklostezky – minerální beton
 - plochy svahů a zeleně
 - opevnění svahů
 - opěrné konstrukce a mostní objekty
 - hranice trvalého záboru
 - hranice dotčeného záboru
 - plocha zařízení staveniště
 - přístupy na staveniště
- Patchování a výškopisní zaměření terénu provedla geodetická kancelář Geomap s.r.o. v 06/2012 a 06/2016.**

Greenway Jizera - Železný Brod

Km 1,6 - 2,4
měř.: 1:1000

Koordinační situace - 3.díl



- Legenda:**
- Katastrální mapa:**
- hranice katastrálního území
 - číslo a hranice parcel KN
 - znaky kultur
- Katastrální mapy jsou ve stavu ke dni 1. 7. 2016.
Zdrojem katastrálních map na KÚ Vráta a KÚ Železný Brod je DKM, na KÚ Bzj u Železného Brodu, KÚ Chlístov u Železného Brodu a KÚ Lišný je KMD (ČÚZK, RÚIAN).
- Stávající stav:**
- rozhraní povrchů, hrany vozovek
 - rozhraní porostů, běh terénní hrany vrstevnice
 - dopravní značení, povrchové znaky inž. sítí
 - znaky kultur, stromy
- Polohopisné a výškopisné zaměření terénu provedlo geodetická kancelář Geomap s.r.o. v 06/2012 a 06/2016.
- Výšetřené inženýrské sítě:**
- kanalizace
 - vodovod
 - plynovod STL
 - plynovod VTL
 - silnoproudá vedení VN nadzemní
 - silnoproudá vedení NN nadzemní
 - silnoproudá vedení NN podzemní
 - slaboproudá vedení nadzemní
 - slaboproudá vedení podzemní
- Zřeky inženýrských sítí** jsou provedeny dle pokladky příslušných správců. Před zahájením stavebních prací je nutné jejich ověření a výtčeni v celém zájmovém území stavby.
- Další prvky mapy:**
- osa železniční trati
 - nutný odstup od železniční trati 4 m
 - ochranné pásmo dráhy 60 m
 - ochranné pásmo ČOV
 - bezpečnostní pásmo VTL plynovodu
 - hranice ÚSES

- Nový stav:**
- osa cyklostezky
 - hrany cyklostezky
 - hrany svahů a terénních úprav
 - hrany opěrných a zárubních konstrukcí, lůvek
 - hrany opěvnění svahů
 - slaboproudá vedení
 - povrch cyklostezky - asfaltový beton
 - povrch cyklostezky - mramírní beton
 - plochy svahů a zeleně
 - opevnění svahů
 - opěrné konstrukce a mostní objekty
 - hranice dočasného záboru
 - plocha zařízení staveniště
 - přístup na staveniště

- Seznam stavebních objektů:**
- SO 001 Příprava území km 0,195 - 0,304
 - SO 002 Příprava území km 0,560 - 3,251
 - SO 101 Cyklostezka km 0,195 - 0,304
 - SO 102 Cyklostezka km 0,552 - 3,251
 - SO 201 Opěrné a zárubní konstrukce typu gabion
 - SO 202 Lávka km 2,11
 - SO 203 Opevnění svahů
 - SO 204 Trvalé pažení
 - SO 401 Přeložka kabelů SŽDC s.o.
 - SO 402 Přeložka kabelů ČD -Telematika a.s.
 - SO 501 Ochrana VTL plynovodu DN 300 RWE GasNet, s.r.o.
 - SO 801 Vegetační úpravy km 0,195 - 0,304
 - SO 802 Vegetační úpravy km 0,560 - 3,251
 - SO 901 Parkovací stání Lišný
 - SO 902 Vybavení cyklostezky (mobiliář)

Souřadnicový systém: **S JTSK**
Výškový systém: **Bpv**

Tento projekt je spolufinancován z Evropského fondu pro regionální rozvoj prostřednictvím Euroregionu NISA



Investor / objednatel dokumentace

MĚSTO ŽELEZNÝ BROD
Náměstí 3. května 1, PSČ 468 22, IČ 00262633
zastoupené starostou města Mgr. Františkem Luřínkou

Zpracovatel dokumentace

PUDIS | projektová, průzkumná a konzultační společnost
PUDIS a.s., Nad Vodovodem 2/3258, 100 31 Praha 10
tel.: +420 267 004 111, www.pudis.cz, info@pudis.cz

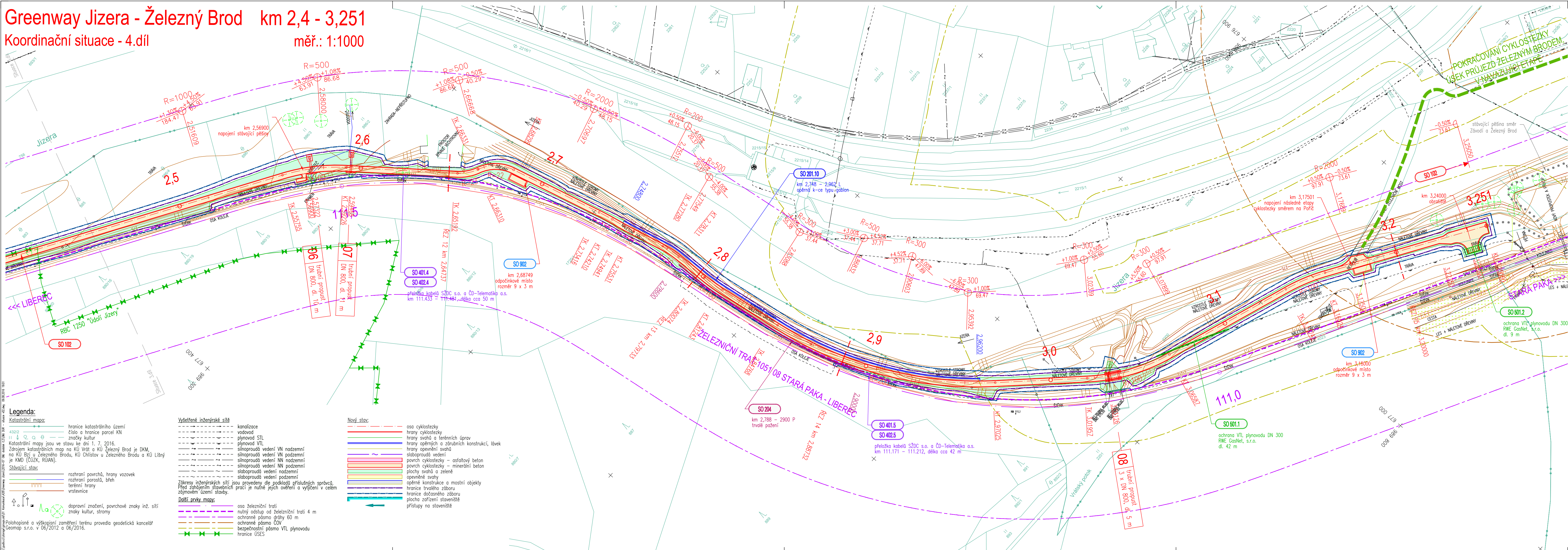
Vypracoval: Ing. Lukáš Kořínek a kolektiv	Hlavní inženýr projektu: Ing. Lukáš Kořínek	Monažer projektu: Ing. Jan Viček
Odpovědný projektant: Ing. Jan Petr	Číslo zakázky: 1-0002-0001-01	

Akce: Greenway Jizera - Železný Brod úsek Lišný - Železný Brod dokumentace pro územní rozhodnutí	Měřítko: 1:1000	Formát: 5 A4	Datum: 08/2016
Příloha: D.2 Koordinační situace Koordinační situace - 3.díl	Stupeň: DUR	Číslo přílohy: D.2.3	Souprava:

Greenway Jizera - Železný Brod km 2,4 - 3,251

Koordinanční situace - 4.díl

měř.: 1:1000



- Seznam stavebních objektů:**
- SO 001 Příprava území km 0,195 - 0,304
 - SO 002 Příprava území km 0,560 - 3,251
 - SO 101 Cyklostezka km 0,195 - 0,304
 - SO 102 Cyklostezka km 0,552 - 3,251
 - SO 201 Opěrné a zárubní konstrukce typu gabion
 - SO 202 Lávka km 2,11
 - SO 203 Opevnění svahů
 - SO 204 Trvalé pažení
 - SO 401 Přeložka kabelů SŽDC s.o.
 - SO 402 Přeložka kabelů ČD - Telematika a.s.
 - SO 501 Ochrana VTL plynovodu DN 300 RWE GasNet, s.r.o.
 - SO 801 Vegetační úpravy km 0,195 - 0,304
 - SO 802 Vegetační úpravy km 0,560 - 3,251
 - SO 901 Parkovací stání Lišný
 - SO 902 Vybavení cyklostezky (mobiliář)



Souřadnicový systém: **S JTSK**
Výškový systém: **Bpv**

Tento projekt je spolufinancován z Evropského fondu pro regionální rozvoj prostřednictvím Euroregionu NISA



Investor / objednatel dokumentace



MĚSTO ŽELEZNÝ BROD
Náměstí 3. května 1, PSČ 468 22, IČ 00262633
zastoupené starostou města Mgr. Františkem Luřínkou

Zpracovatel dokumentace



projektová, průzkumná a konzultační společnost
PUDIS a.s., Nad Vodovodem 2/3258, 100 31 Praha 10
tel.: +420 267 004 111, www.pudis.cz, info@pudis.cz

Vypracoval: Ing. Lukáš Kořínek a kolektiv	Hlavní inženýr projektu: Ing. Lukáš Kořínek Odpovědný projektant: Ing. Jan Petr	Manažer projektu: Ing. Jan Viček Číslo zakázky: 1-0002-0001-01
---	--	---

Akce: Greenway Jizera – Železný Brod úsek Lišný – Železný Brod dokumentace pro územní rozhodnutí	Měřítko: 1:1000	Formát: 5 A4	Datum: 08/2016
Stupeň: DUR	Číslo přílohy: D.2.4	Souprava:	

D.2 Koordinanční situace
Koordinanční situace – 4.díl

- Legenda:**
- Katastrální mapa:**
- 432/2 hranice katastrálního území
 - číslo a hranice parcel KN
 - znaky kultur
- Katastrální mapy jsou ve stavu ke dni 1. 7. 2016.
Zdrojem katastrálních map na KÚ Vráž u Železného Brodu je DKM, na KÚ Bříz u Železného Brodu, KÚ Chlístov u Železného Brodu a KÚ Lišný je KMD (ČOZK, RQIAN).
- Stávající stav:**
- rozhraní povrchů, hrany vozovek
 - rozhraní porostů, břeh
 - terénní hrany
 - vrstevnice
- dopravní značení, povrchové znaky inž. sítí
znaky kultur, stromy
- Vyšetřené inženýrské sítě**
- kanalizace
 - vodovod
 - plynovod STL
 - plynovod VTL
 - silnoproudá vedení VN nadzemní
 - silnoproudá vedení VN podzemní
 - silnoproudá vedení NN nadzemní
 - silnoproudá vedení NN podzemní
 - slaboproudá vedení nadzemní
 - slaboproudá vedení podzemní
- Zákresy inženýrských sítí jsou provedeny dle podkladů příslušných správů.
Před zahájením stavebních prací je nutné jejich ověření a výtýčení v celém zájmovém území stavby.
- Další prvky mapy:**
- osa železniční trati
 - nutný odstup od železniční trati 4 m
 - ochranné pásmo dráhy 60 m
 - ochranné pásmo ČOV
 - bezpečnostní pásmo VTL plynovodu
 - hranice ÚSES
- Nový stav:**
- osa cyklostezky
 - hrany cyklostezky
 - hrany svahů a terénních úprav
 - hrany opěrných a zárubních konstrukcí, lávek
 - hrany opevnění svahů
 - slaboproudá vedení
 - povrch cyklostezky – asfaltový beton
 - povrch cyklostezky – minerální beton
 - plochy svahů a zeleně
 - opevnění svahů
 - opěrné konstrukce a mostní objekty
 - hranice trvalého záboru
 - hranice dotčeného záboru
 - plocha zařízení staveniště
 - přístup na staveniště
- Patchování a výškopisní zaměření terénu provedla geodetická kancelář Geomap s.r.o. v 06/2012 a 06/2016.**